

सुचनाको हक सम्बन्धी ऐन २०६४ को दफा ५(३) र सुचनाको हक सम्बन्धी नियमावली २०६५ को नियम ३ को प्रयोजनको लागि आ.ब. २०८०/०८१ को दोस्रो त्रैमासिक अवधि (कार्तिक देखि पौष मसान्त सम्म) को बिवरण



प्रकाशक

डिभिजन वन कार्यालय

गुलरिया, बर्दिया

कार्यालयको भनाई

सुचनाको हक संबन्धी ऐन २०६४ को दफा ५(३) र सुचनाको हक संबन्धी नियमावली २०७५ को नियम ३ बमोजिम प्रत्येक सार्वजनिक निकायले आफ्नो कार्यालयबाट सम्पादन गरेका कार्यहरूको प्रगति विवरण तथा जन सरोकार राख्ने सुचनाहरू अध्यावधिक गरी राख्नु पर्ने र प्रत्येक ३/३ महिनामा सार्वजनिक गर्नुपर्ने कानूनी प्रावधान अनुसार यस कार्यालयबाट चालु आ.व. २०८०/०८१ को दोश्रो त्रैमासिक अवधि (२०८० कार्तिक महिना देखी पौष मसान्त) मा सम्पादन गरेका कार्यहरूको प्रगति विवरण अध्यावधिक गरी यो स्वतः प्रकाशन (Proactive Disclosure) गरिएको छ । यस प्रकाशनबाट डिभिजन वन कार्यालय, बर्दियाले प्रवाह गर्ने सेवा, सो को त्रैमासिक अवधिको प्रगतिको अवस्था र सम्पादन गरेका मुख्य-मुख्य कृयाकलापका बारेमा सरोकारवालाले जानकारी प्राप्त गर्ने अपेक्षा गरिएको छ । यस कार्यालयबाट प्रवाह गरिने सेवालाई सरल, सहज र पारदर्शी ढंगबाट उपलब्ध गराउन र सम्पादन गरिने सेवाका बारेमा आम सरोकारवालाहरूलाई सुशुचित गर्न यस प्रकाशनले सहयोग गर्ने छ भन्ने समेत अपेक्षा गरिएको छ ।

यो स्वतः प्रकाशन तयार गर्ने कार्यमा मुख्य भूमिका निर्वाह गर्नु हुने यस कार्यालयका सुचना अधिकारी तथा वन अधिकृत (आठौँस्तर) द्रोणराज शर्मा लगायत सम्पूर्ण शाखाका कर्मचारीहरूलाई धन्यवाद ।

सि.नं.	विवरण	पेज नं.	कैफियत
१	जिल्लाको संक्षिप्त परिचय	१-३	
२	कार्यालयको परिचय	४	
३	स्वरूप र प्रकृति	४	
४	उद्देश्य	४	
५	काम,कर्तव्य र अधिकार	४-६	
६	दरबन्दी विवरण	७-८	
७	नागरिक बडापत्र	९-१३	
८	सेवा प्रदान गर्ने शाखा र जिम्मेवार अधिकारीको विवरण	१४	
९	सुचना अधिकारी र प्रमुखको नाम र पद	१४	
१०	निर्णय गर्ने प्रक्रिया र अधिकारी	१४	
११	निर्णय उपर उजुरी सुन्ने अधिकारी	१४	
११	कार्यालयमा सुचना माग गरेको संबन्धी विवरण	१४	
१२	चालु आ.व. २०८०/०८१ को स्विकृत वार्षिक कार्यक्रम	१५-२२	
१३	हालसम्मको भौतिक तथा वित्तिय प्रगतिको अवस्था	२३	
१४	सब- डिभिजन वन कार्यालयको क्षेत्र संबन्धी विवरण	२४-२६	
१५	राजस्वको विवरण	२७	
१६	राहत संग संबन्धित विवरण	२७	
१७	कार्यालयसंग संबन्धित ऐन,नियम, निर्देशिकाको सुची	२८	
१८	सामुदायिक वन संबन्धी विस्तृत विवरण	२९-३८	

भाग-१ जिल्लाको सामान्य परिचय

१.१ ऐतिहासिक पृष्ठभूमि

साविकको मध्य-पश्चिमाञ्चल विकास क्षेत्रको भेरी अञ्चलमा अवस्थित बर्दिया जिल्ला लुम्बिनी प्रदेश अन्तरगतको १२ जिल्ला मध्ये सुदूरपश्चिम प्रदेशसँग जोडिएको तराईको जिल्ला हो । लुम्बिनी प्रदेशको खाधान्न भण्डारका रूपमा परिचित यस जिल्ला प्राकृतिक श्रोत, रमणिय स्थल, प्राकृतिक छटाहरुले सुसोभित जिल्ला पनि हो । वि.सं. १९९४ मा भारतमा भएको सिपाही विद्रोहको समस्या समाधान गर्न तत्कालिन प्रधानमन्त्री श्री ३ जंगबहादुर राणाले ईष्ट ईण्डिया कम्पनीलाई सहयोग गरेवापत वि.सं. १८७३ को सुगौली सन्धीबाट गुमेको भु-भाग मध्ये पुरस्कार स्वरूप वि.सं. १९९७ मा बाँके, बर्दिया, कैलाली र कञ्चनपुर नेपाललाई फिर्ता आएकोले उपरोक्त बर्दिया लगायतको जिल्लाहरुलाई नयाँ मुलुकको रूपमा चिनिन्छन् । पुर्वमा बाँके जिल्ला, पश्चिममा कैलाली जिल्ला, उत्तरमा सुर्खेत र सल्यान जिल्ला र दक्षिणमा भारतीय सीमासँग जोडिएको बर्दिया जिल्लालाई विशेषतः बाघ र वन्यजन्तु संरक्षित बर्दिया राष्ट्रिय निकुञ्ज, खाता संरक्षण क्षेत्र, कृष्णसार संरक्षण क्षेत्र, वढैया ताल, कर्णाली तथा भेरी नदी, प्राकृतिक तथा पर्यटकिय स्थल बोकेको तथा थारु संस्कृतिको मौलिकता भएको, जंगलै जंगलको जिल्लाको नामले समेत परिचित छ ।

यस जिल्लाको नाम बर्दिया रहनुको पछाडी विभिन्न जनश्रुती, धार्मिक एवं पौराणिक आख्यानहरु रहेको पाईन्छ । ति मध्ये केही यस प्रकारका छन् : स्थानीय थारु भाषामा गाई गोरुलाई वलिवर्द भनिने र यहाँका गाई गोरु राम्रा, मोटाघाटा र वलिया हुने हुदा यो ठाउलाई वलिवर्द भनिएकोमा पछि अपभ्रंस भई वर्दिया भएको र यसै आधारमा जिल्लाको नामाकरण गरिएको मानिन्छ । ऐश्वर्य र सम्बृद्धिका प्रतिकका रूपमा रहेको गोरुलाई संस्कृत भाषामा पनि वलिवर्द नै भनिन्छ । यसैगरी साविक पदनाह गा.वि.स.मा बारवर्दिया भन्ने गाउँ छ, पहिले यसै ठाउँमा हरिहर राजाको दरवार थियो । बारवर्दियामा खेतीको लागि उन्नत जमिन भएको कारण मानिसहरु बाहिरबाट वसाई सराई गरी यसै ठाउँमा आउन थाले र यो ठाउँ प्रसिद्ध हुन थाल्यो, अन्तमा यसै ठाउको नामबाट बर्दिया जिल्ला नामाकरण रहन गएको हो भन्ने समेत भनाई छ । थारु भाषामा गाई गोरुलाई बर्दवा भनिन्छ । बर्दिया जिल्लामा गाई गोरुलाई प्रशस्त चरन क्षेत्र भएकोले धेरै गाई गोरु पाल्ने र वर्दुवाहरु धेरै बसोबास गर्ने भएकोले पछि अपभ्रंस भई बर्दिया जिल्ला नामाकरण गरिएको हो भन्ने भनाई समेत रहेको छ ।

यस जिल्लाको दक्षिणी सिमाना भारतको कर्तनियाघाट वन्यजन्तु स्याङ्गचुरीसँग जोडिएकोर उत्तरी क्षेत्रमा देशको तराई क्षेत्रकै तुलो राष्ट्रिय निकुञ्ज बर्दिया रहेको हुदाँ सो दुई संरक्षण क्षेत्र जोडने खाता जैविक मार्ग यस जिल्लाको वन्यजन्तु ओहोर दोहोरको प्रचुर मार्ग हो । कर्णाली, बबई नदी र मानखोला यसै जिल्ला भएर बगेकोले योजिल्ला बाढीको हिसाबले उच्च जोखिममा रहेको जिल्ला समेत हो । सरदर यस जिल्लाको पूर्व पश्चिम लम्वाई करिव ७४ किलोमिटर र उत्तर दक्षिणको चौडाई करिव ३५.७९ कि.मी. रहेको छ । यस जिल्लाको दक्षिणी भागमा तराईको समथर भू भाग र उत्तरी भागमा पूर्व पश्चिम फैलिएको चुरे श्रृंखला पर्दछ । भौगोलिक अवस्थिति अनुसार यस जिल्लालाई तीन भागमा विभाजन गर्न सकिन्छ ।

(क) तराईको समथर भूमी

(ख) उत्तरको भावर प्रदेश

(ग) चुरे पर्वत श्रेणी

जिल्लाको उत्तर क्षेत्र भावर क्षेत्र र चुरे पर्वत श्रृंखलामा पर्ने र उक्त क्षेत्र बर्दिया राष्ट्रिय निकुञ्जको संरक्षण क्षेत्र भित्र पर्ने भएकोले यस क्षेत्रमा जनसंख्याको चाप नरहेको देखिन्छ । चुरे श्रृंखला भू-वनोटको आधारमा वस्ती योग्य देखिदैन । जिल्लाको कूल भू- भाग मध्ये

अधिकांश भू भाग करिब ६८.७६%समथर भु-भाग र करिब ३१.२४% भु-भाग सिवालिक क्षेत्रले ढाकेको छ। समुन्द्र सतह देखि जिल्लाको समथर भु-भाग १३८ मिटर उचाई देखि चुरे क्षेत्र १२७९ मिटर उँचाईसम्म फैलिएर रहेको छ। भौगर्भिक रुपमा चुरे पहाडको उत्तरी मोहडा सामान्य भिरालो छ भने दक्षिण मोहडा अति भिरालो छ।

१.१.१ जिल्लाको भौगोलिक अवस्था र सिमाना

आक्षांश :- २८°७" देखी २८°३९" उत्तर सम्म।

देशान्तर :- ८१°३" देखी ८१°४१" उत्तर सम्म।

सिमाना

- पुर्व : बाँके जिल्ला (मानखोला नदी)
- पश्चिम : कैलाली जिल्ला (कर्णाली नदी)
- उत्तर : सूर्खेत र सल्यान जिल्लाहरु
- दक्षिण : भारत (उत्तर प्रदेशको बहराईच जिल्ला)

क्षेत्रफल :- २.०२५ वर्ग कि.मि.

औसत लम्बाई :- ७४ कि.मि.

औसत चौडाई :- ३५.७१.कि.मि.

१.२ राजनितिक तथा प्रशासनिक विवरण

बर्दिया जिल्ला लुम्बिनी प्रदेशको तराईको जिल्ला हो। यसजिल्लाको गुलरीया शहर सदरमुकामको रुपमा रहेको छ। बर्दिया जिल्लामा ६ वटानगरपालीका र २ वटा गाउँपालिका गरी जम्मा ८ वटा स्थानिय तहहरुरहेका छन्।

१) निर्वाचन क्षेत्रहरु

क) संघिय निर्वाचन क्षेत्र- २ वटा।

ख) प्रादेशिक निर्वाचन क्षेत्र- ४ वटा।

२) नगरपालिका संख्या :- ६ वटा (गुलरिया , बारबर्दिया , मधुवन , ठाकुरबाबा , राजापुर , बाँसगढी)।

३) गाँउपालिका संख्या :- २ वटा (बढैयाताल , गेरुवा)

४) वडा कार्यालयहरु :- ७५ वटा।

१.२.१ नगरपालिका तथा गाँउपालिका अन्तर्गत पर्ने साविक गा.वि.स./ वडाहरु

क्र.स.	न.पा. / गा.पा.हरुको नाम	समावेश भएका साविकका गा.वि.स. तथा वडाहरु	केन्द्र
१	गुलरिया नगरपालिका	गुलरीया .न.पा. को वार्ड न.१ -१४ र महम्मदपुर गा.वि.स. को वडा नं. १-९ सबै।	साविकगुलरिया न.पा.को कार्यालय
२	बाँसगढी नगरपालिका	बाँसगढी नगरपालिका सबै	साविकबाँसगढी न.पा. कार्यालय
३	बारबर्दिया नगरपालिका	साविक धधवार, मगरागाडी, पदनाहार बानियाभार गा.वि.स.	साविकमगरागाडी गा.वि.स कार्यालय, जयनगर
४	मधुवन नगरपालिका	साविक	साविकसानोश्री ताराताल

		सानोश्री,ताराताल,सुर्यपटुवा,ढोढरीगा.वि.स.हरु	न.पा.कार्यालय
५	ठाकुरबाबा नगरपालिका	साविक बबईन.पा.,ठाकुरद्वारा र शिवपुर गा.वि.स.हरु	साविकबबई न.पा.को कार्यालय, सैनवार
६	राजापुर नगरपालिका	राजापुरन.पा. र खैरी चन्दनपुर गा.वि.स.	साविक राजापुर न.पा.को कार्यालय, राजापुर
७	बढैयाताल गाँउपालिका	साविक जमुनी,सोरहवा,मैनापोखरर कालिका गा.वि.स.हरु	साविक मैनापोखर गा.वि.स. कार्यालय
८	गेरुवा गाँउपालिका	साविक पाताभार,गोला,पशुपतिनगरर मनाउ गा.वि.स.हरु	साविक पशुपतिनगर गा.वि.स.कार्यालय

भाग २ कार्यालयबाट प्रदान गरिने सेवा संबन्धी बिबरण

नेपालको वन सम्पदा कृषि, उद्योग, पर्यटन, जलश्रोत, वातावरण र जैविक विविधताको आधार स्तम्भ हो । काठ, दाउरा, डालेघाँस, जडिबुटी जस्ता वन पैदावारको आधारभुत आवश्यकता परिपूर्ति गर्दै स्थानीय रोजगारी र सामाजिक विकास, वातावरणीय सेवा तथा राष्ट्रिय अर्थतन्त्रमा वनक्षेत्रको उल्लेख्य योगदान रहेको छ । यसैगरी जलवायु परिवर्तनको सम्भावित जोखिमलाई निष्प्रभावीकरण तथा अनुकूलन गर्नका लागि समेत वनको महत्वपूर्ण भुमिका रहेको छ । भौगोलिक अवस्थिति र हावापानीका कारण नेपाल जैविक विविधताको भण्डार मानिएको छ । मुलुकको कुल भु-भाग मध्ये ४४.७४ प्रतिशत ढाकेको वन क्षेत्रमा उष्ण प्रदेशीय देखि कोणधारी प्रजातिको वन जंगलमा पाइने वन, वनस्पति, वन्यजन्तु, जडिबुटी र जैविक विविधताका कारण वन जंगलको सामाजिक, आर्थिक र वातावरणीय महत्व पनि उत्तिकै रहेको छ ।

राष्ट्रिय वनको संरक्षण, संवर्धन र सदुपयोगको व्यवस्था मिलाउन वि.सं २००८ सालमा वन विभागको स्थापना पश्चात यसको संगठनात्मक स्वरूप तथा सेवा प्रवाहमा पनि समयानुकूल परिमार्जन साथै समन्वय र सहकार्य गर्दै वन व्यवस्थापन गरिदै आएको छ । वि.सं.२०३६ साल भन्दा अगाडी बाँके वन डिभिजनले यस जिल्लालाई समेत हेर्दै आएकोमा वि.सं.२०३६ साल देखि बर्दिया वन डिभिजन कार्यालय स्थापना भई बर्दिया जिल्लाको वनको व्यवस्थापन भई रहेको छ । वन व्यवस्थापनका विभिन्न मोडलहरु मध्ये यस जिल्लामा स्थानिय समुदायमा आधारित वन व्यवस्थापन कार्यक्रम सफल कार्यक्रमको रुपमा रहेको छ । कार्यालयको कार्य क्षेत्र भित्र रहेको वन क्षेत्र मध्येको ९४.४४% वन क्षेत्रको व्यवस्थापन सामुदायिक वनको रुपमा भईरहेको छ । यस जिल्लामा हालसम्म २८१ वटा सामुदायिक वन (२०४९२.९१ हे.) को रुपमा हस्तान्तरण भई व्यवस्थापन भइरहेको छ । यस बाहेक जिल्लामा ४ वटा धार्मिक वन (२१.६३ हे.) र १४६वटा दर्ता भएका निजी वनहरु (१४२.९३ हे.) रहेका छन् ।

२.२ उद्देश्यहरु

- जिल्लाको वन सम्पदाको संरक्षण र दिगो व्यवस्थापन गर्दै वातावरणीय सन्तुलन कायम राख्दै वन सम्पदाको उचित उपयोग गरी वन श्रोतको पुनर्नविकरणीय चक्रमा निरन्तरता कायम गर्ने ।
- आर्थिक तथा वातावरणीय दृष्टिकोणले बढी महत्वपूर्ण हुने वनस्पतिको लेखाजोखा गरी दिगो व्यवस्थापन गर्ने र जनतालाई आवश्यक पर्ने काठ, दाउरा, डालेघाँस, जडिबुटी तथा अन्य वन पैदावारको न्यायोचित रुपमा वितरण गर्ने व्यवस्था मिलाउने ।
- वन विकास सम्बन्धी योजना तथा कार्यक्रमको कार्यान्वयन र समन्वय गर्ने ।
- सर्वसाधारणलाई वन व्यवस्थापन वृक्षारोपण तथा प्राकृतिक सन्तुलन सम्बन्धी जानकारी उपलब्ध गराई वन व्यवस्थापन कार्यमा जनसहभागिता बढाउने ।
- संरक्षित क्षेत्र बाहिरको क्षेत्रमा वन्यजन्तु र जैविक विविधताको संरक्षण गर्ने ।
- जिल्लामा पाइने वन पैदावारहरुको दिगो संरक्षण र व्यवस्थापन गरी स्थानीय र राष्ट्रिय स्तरमा आर्थिक योगदान पुऱ्याउन मद्दत गर्ने ।

२.३ कार्यदायरा

- सरकारद्वारा व्यवस्थित राष्ट्रिय वनको अतिक्रमण, चोरीनिकासी र डढेलोबाट संरक्षण ।

- सामुदायिक वन, धार्मिक वन, कबुलियती वन, निजी वनको क्षेत्रमा प्राविधिक सहयोग र सहजिकरण ।
- वन जङ्गलको वन र जडिबुटी प्रजातिका बिरुवा उत्पादन, वितरण र वृक्षारोपण ।
- अन्य उपयोगमा गएको वन क्षेत्रको जग्गाको अनुगमन र नियमन ।
- जलवायु परिवर्तन र वातावरण संरक्षण सम्बन्धी जनचेतना प्रचारप्रसार र संरक्षण शिक्षा
- स्थानीय तहहरूलाई वन सम्बन्धी कार्यमा प्राविधिक सहयोग ।
- संरक्षण क्षेत्र बाहिरको क्षेत्रमा वन्यजन्तु र जैविक विविधता संरक्षण ।
- मानव वन्यजन्तु द्वन्द्व व्यवस्थापन ।
- निजी जग्गाको काठ दाउरा उत्पादन, निकासीमा प्राविधिक सहयोग र नियमन ।

२.४ कार्य संचालन प्रकृया

- जिल्ला स्तरीय पञ्चवर्षीय एवं बार्षिक वन व्यवस्थापन योजना तथा कार्यक्रम स्वीकृत गराई कार्य संचालन गर्ने ।
- जिल्ला वन क्षेत्र समन्वय समिति मार्फत कार्यक्रमहरूको बहुसरोकारपक्षीय योजना तर्जुमा तथा अनुगमन गर्ने ।
- वनक्षेत्र विस्तार, व्यवस्थापन र सदुपयोग कार्यमा जिल्ला स्तरको सरकारी/ गैरसरकारी निकाय तथा निजी क्षेत्रसंग समन्वय गरी जनसहभागिता जुटाई कार्य संचालन गर्ने ।
- सम्भाव्य सामुदायिक, कबुलियति, संरक्षित तथा धार्मिक वन क्षेत्रहरूको पहिचान, विकास एवं व्यवस्थापन गर्ने ।
- वनसंग सम्बन्धित ऐन, नियम र निर्देशनहरूको प्रभावकारी कार्यान्वयन गर्ने ।
- निजी वनको विकास एवं विस्तारको लागि प्रचार प्रसार र प्राविधिक सहयोग गरी आवश्यक ज्ञान र सिप हस्तान्तरण गर्ने र कानुनी सहजिकरण गर्ने ।
- वृक्षारोपण, वन व्यवस्थापन, जैविक विविधता तथा वातावरण संरक्षण, वन डढेलो नियन्त्रण, वन्यजन्तु संरक्षण एवं उद्धार, जलवायु परिवर्तन आदि सम्बन्धी जनचेतना अभिवृद्धि गराउने ।
- उपभोक्ताहरूको माग अनुसार काठ, दाउराको आपूर्तिको व्यवस्था गर्ने ।
- समुदायमा आधारित वन व्यवस्थापन कार्ययोजनाहरू तयारी, समुदाय स्तरीय नर्सरी स्थापना, बिरुवा उत्पादन, वृक्षारोपणमा निःशुल्क प्राविधिक सहयोग गर्ने ।
- गैरकाष्ठ वन पैदावारको व्यवसायिक खेति, संकलन तथा दिगो व्यवस्थापनमा प्रक्रियागत र प्राविधिक सेवा प्रदान गर्ने ।
- वन पैदावारको चोरी निकासी, वन अतिक्रमण, वन डढेलो, वन्यजन्तु चोरी शिकार जस्ता वनजन्य अपराध न्युनीकरण गर्ने ।
- संचालित कार्यक्रमहरूको कार्यान्वयन, प्राविधिक, निरीक्षण र अनुगमन गर्ने गराउने ।
- वन तथा वातावरण मन्त्रालय तथा वन विभागले तोकेको अन्य कार्यहरू गर्ने गराउने ।

२.५ दायित्व र कार्यहरू

वन जंगलको दीगो संरक्षण, व्यवस्थापन तथा सदुपयोग गर्ने प्रमुख दायित्व लिई स्थापना भएको यस कार्यालयका प्रमुख कामहरूमा वन विकासका कार्यक्रमहरू संचालन गर्ने, वनको संरक्षण गर्ने, वनको महत्व र आवश्यकताबारे प्रचार-प्रसार गर्ने र वन सम्बन्धी जनचेतना तथा अभिरुची जगाउने रहेको छ । वन उपभोक्ताहरूलाई प्राविधिक सहयोग एवं उनीहरूमा प्रविधि हस्तान्तरण गर्दै लैजाने र वन विकासको हरेक पक्षमा जनसहभागिता जुटाउने समेतका मुख्य कार्यहरू रहेका छन् । सरकारी वनमा पर्ने चापलाई कम गर्नको लागि निजी जग्गामा वृक्षारोपण गर्न जनताहरूलाई उत्प्रेरित गर्ने, विरुवाहरू उपलब्ध गराउने तथा प्राविधिक सरसल्लाह र सहयोग समेत जुटाउने काम गरीएको छ । सरकारी वन क्षेत्रबाट उपलब्ध हुने काठ, दाउरा तथा गैहकाष्ठ वन पैदावारको समुचित सदुपयोग गर्ने उद्देश्य अनुरूप उचित संकलन तथा विक्री वितरणको व्यवस्था मिलाई देशको राजश्व अभिवृद्धि गर्ने कार्य समेत वन कार्यालयले

गर्ने गरेको छ । वन सम्बन्धी विद्यमान नीति-नियम तथा ऐन कानूनहरू लागु गर्ने, वन सम्बन्धी कसुर तथा अनियमित काम गर्नेलाई दण्ड-सजाय तथा कानुनी कारवाही गर्ने काम डिभिजन वन कार्यालयको दायित्वमा पर्दछ । वनमा चोरी निकासी तथा आगलागी नियन्त्रण र वन अतिक्रमण रोकथाम आदि जस्ता वन संरक्षणका कार्यहरू नियमित रूपमा संचालन भइरहेका छन् ।

वास्तविक रूपमा उपभोक्ता पहिचान गरी सामुदायिक वन हस्तान्तरणका सबै सामाजिक एवं वैधानिक प्रक्रियाहरू पूरा गरी हस्तान्तरण गर्ने र हस्तान्तरित सामुदायिक वनको विकासको लागि आवश्यक मार्ग-निर्देशन, प्राविधिक सरसल्लाह तथा समन्वयात्मक सहयोग पुऱ्याई दिगो र संस्थागत विकास गर्ने काममा डिभिजन वन कार्यालय कटिबद्ध छ । सामुदायिक वन मार्फत सम्पन्नता स्तरीकरण गरी सोको आधारमा आय-आर्जनका कार्यक्रमहरू गरिव, महिला, विपन्न, दलित, पिछडिएका वर्गलाई लक्षित गरी संचालन गरेर उनीहरूलाई विकासको मूलप्रवाहमा ल्याउन तथा गरिवी न्युनीकरण गर्ने कार्यमा टेवा पुऱ्याउन वन कार्यालयले अहम् भूमिका निर्वाह गरेको छ ।

२.६ वन मौजूदा साँगठनिक ढाँचा र स्वरूप

डिभिजनल वन अधिकृत
अधिकृत स्तर (नवौं/ दशौं)

आर्थिक प्रशासन शाखा
ले.अ. सातौं / आठौं प्र. / ले.-१
ले.पा./अ.छै. / पाचौं / ले.-१

योजना शाखा
व.अ. सातौं / आठौं वन / ज.फ.-२
रे./अ.छै. / पाचौं / वन / ज.फ.-१
अपरेटर चौथौं / पाचौं इन्जि / मेका.-१
हेल्पर श्रेणीविहिन इन्जि / मेका-१

वन व्यवस्थापन शाखा
व.अ. सातौं / आठौं वन / ज.फ.-२
रे./अ.छै. / पाचौं / वन / ज.फ.-१
फरेष्टर चौथौं / पाचौं वन / ज.फ.-२
वन रक्षक श्रेणीविहिन वन / ज.फ.-१

कर्मचारी प्रशासन शाखा
शा.अ. सातौं / आठौं / सा.प्र.-१
सु./अ.छै. / पाचौं / सा.प्र.-१
ख. चौथौं / पाचौं / सा.प्र.-१
ह.स.चा. श्रेणीविहिन / सा.प्र.-२
का.स. श्रेणीविहिन / सा.प्र.-३
चौकीदार श्रेणीविहिन / सा.प्र.-१

सब डि.व.का- (४ वटा)
व.अ. सातौं / आठौं / वन / ज.फ.-१
रेन्जर, पाचौं / छैठौं / वन / ज.फ.-१
वनरक्षक श्रेणी विहिन वन / ज.फ.- ६

सशस्त्र वन सुरक्षा शाखा
सुवेदार रा.प.अन.प्र.(प्र./विविध -१)
जमदार रा.प.अन.द्धि.(प्र./विविध-२)
हवलदार रा.प.अन.तृ.(प्र./विविध-४)
स.व.र.श्रेणीविहिन (प्र./विविध-१६)

२.७) कार्यरत कर्मचारीहरूको पदपुर्तिको अवस्था

यस जिल्लामा विभिन्न सेवा, समुह र श्रेणी/तहका गरी ७८ जना कर्मचारीको दरबन्दी रहेको छ। हाल यस जिल्लामा जम्मा ५७ जना कर्मचारीहरू कार्यरत रहेका छन् भने स्वीकृत दरबन्दी अनुसार २१ जना कर्मचारीहरूको पदपुर्ति हुन बाँकी रहेको छ। डिभिजन वन कार्यालय, वर्दियामा दरबन्दी र पदपुर्तिको अवस्था निम्नानुसार रहेको छ।

क्र.सं.	पद	श्रेणी/तह	सेवा/समुह	स्वीकृत दरबन्दी	पदपुर्ति संख्या	रिक्त संख्या	संघ दरबन्दी	करार सेवामा	कैफियत
1	डिभिजनल वन अधिकृत	अधिकृत (नवौं/दशौं)	वन /ज.फ.	1	1	-	-	-	
2	वन अधिकृत	अधिकृत (सातौं/आठौं)	वन /ज.फ.	8	8	-	-	-	
3	शाखा अधिकृत	अधिकृत (सातौं/आठौं)	प्र./शा.प्र.	1	0	1	-	-	
4	लेखा अधिकृत	अधिकृत (सातौं/आठौं)	प्र./लेखा	1	0	1	-	-	
5	रेञ्जर	सहायक/अधिकृत (पाचौं/छैठौं)	वन /ज.फ.	6	4	2	-	-	
6	नायब सुब्बा	सहायक/अधिकृत (पाचौं/छैठौं)	प्र./सा.प्र.	1	1	0	-	-	
7	लेखापाल	सहायक/अधिकृत (पाचौं/छैठौं)	प्र./लेखा	1	1	-	-	-	
8	खरिदार	सहायक (चौथौं/पाचौं)	प्र./शा.प्र.	1	-	1	-	-	
9	फरेष्टर	सहायक (चौथौं/पाचौं)	वन/ज.फ.	2	2	-	2	-	
10	वन रक्षक	श्रेणी विहिन	वन /ज.फ.	25	24	1	-	-	१ जना निलम्बन
11	कार्यालय सहयोगी	श्रेणी विहिन	प्र./सा.प्र.	3	1	2	-	1	
12	हलुका सवारी चालक	श्रेणी विहिन		2	1	1	-	1	
13	सुवेदार	सहायक/अधिकृत (पाचौं/छैठौं)	विविध	1	-	1	-	-	
14	जमदार	सहायक (चौथौं/पाचौं)	विविध	2	1	1	4	-	
17	हवलदार	सहायक (तेस्रो/ चौथो)	विविध	4		4	-	-	
18	सशस्त्र वन रक्षक	श्रेणी विहिन	विविध	16	12	4	-	12	
19	चौकीदार	श्रेणी विहिन	प्र./शा.प्र.	1		1	-	1	
20	अपरेटर	सहायक (चौथौं/पाचौं)	इन्जी./मेका.	1	1		-	-	
21	हेल्पर	श्रेणी विहिन	इन्जी./मेका.	1		1	-	1	
	जम्मा			78	57	21	6	16	

भाग-३ नागरिक बडापत्र

सि.नं.	सेवा सुबिधाको प्रकार	सेवा प्राप्त गर्न पुऱ्याउनु पर्ने प्रकृया र प्रमाणहरु	सेवा प्राप्त गर्न लाग्ने शुल्क	सेवा प्राप्त गर्न लाग्ने समय	जिम्मेवार शाखा	सेवा प्राप्त गरिने कोठा/कक्ष	समयमा सेवा प्राप्त नभएमा उजुरी सुन्ने अधिकारी
१.	सामुदायिक वनको कार्ययोजना स्वीकृति र वन हस्तान्तरण सामुदायिक वन उपभोक्ता समूह दर्ता, वन कार्ययोजना पुनरावलोकन	नेपाल सरकारको प्रचलित ऐन, नीति, निर्देशिका बमोजिम माग निवेदन दर्ता गरि सा.ब.को विधान तैयार भए पछी सम्बन्धित सब डिभिजन वन कार्यालय बाट वन प्राविधिकको सहयोगमा वन श्रोत मापन तथा विश्लेषण सहितको वन ब्यबस्थापन कार्ययोजना तैयार गरि सब डिभिजन वन कार्यालयको राय सहित सिफारिश भइ पेश गर्नु पर्ने	निःशुल्क	पेश हुनआएकोविधान तथा कार्ययोजना अध्ययन गर्दा पुनर्विचार गर्नु पर्ने भएमा दिएको सुझाव समेटी समुहबाट पेश हुन आएको १ महिना भित्र	योजना शाखा	कोठा न. ७	डि.ब.अ.समक्ष
२.	सामुदायिक वनको काठ दाउरा संकलन तथा बिक्रि वितरण गर्न	सामुदायिक वनको स्वीकृत वन कार्ययोजनाको परिधि भित्र रही उपभोक्ताको मांग र वार्षिक स्वीकार्य कटानका आधारमा समुहको आम भेला बाट निर्णय गराई समुहको निर्णय प्रमाणित प्रतिलिपि, सब डिभिजन वन कार्यालयको फिल्ड निरीक्षण मुल्यांकन तेरिज, कटान गरिने रुखहरुको GPS Locationसहितको नक्सा, समुहको गत आ.ब.को लेखा परिक्षण प्रतिवेदन, वार्षिक प्रगति प्रतिवेदन सहित काठ दाउरा संकलनको लागि	निःशुल्क	पेश हुन् आएको १ हसा भित्र डिभिजन कार्यालयबाट छापान चेक जाच भइ नियमित देखिएमा ३ दिन भित्र	वन ब्यबस्थापन शाखा	कोठा न. ९	डि.ब.अ.समक्ष

		निवेदन दिनु पर्ने					
३.	बिरुवा उत्पादन, वृक्षारोपण, बन ब्यबस्थापन, बन पैदावार सदुपयोग तथा अन्य यस्तै विषयमा प्राविधिक सहयोग र सल्लाह	सम्बन्धित सब डिभिजन, नजिकको सब डिभिजन वा डिभिजन बन कार्यालयमा इमेल,फोन वा प्रत्यक्ष भेट गरेर	निःशुल्क	कामको प्रकृति र प्राविधिकको कार्य व्यस्तता समेत लाइ मध्यनजर गरि तत्काल देखि तिन दिन भित्र	सब डिभिजन र डिभिजन बन कार्यालय को सम्बन्धित शाखा	कोठा न. ९	सूचना अधिकारी
४.	सामुदायिक तथा सरकारी बनको काठ दाउरा स्थानान्तरण इजाजत	खुला डाक बढाबढ, शिलबन्दी बोलपत्र, शिलबन्दी दरभाउ पत्र आह्वान गरि मुल्यांकन पश्चात काठ दाउरा बिक्रि बाफत को समुहवा सरकारलाई बुझाउनु पर्ने रकम बैंक दाखिला भएको सक्कलै भौचर सहितको कागजातहरु सहित सम्बन्धित सब डिभिजन बन कार्यालयको सिफारिश साथ फाइल पेश गर्नु पर्ने	नियमानुसार लाग्ने संकलन खर्च, सकार रकम, मु.अ.कर सरकारी बन क्षेत्रको हकमा राजश्व समेत जम्मा गर्नु पर्ने	आवश्यक सबै प्रक्रिया पुरा भइ कार्यालयमा पेश भएको २ दिन भित्र	बन ब्यबस्थापन शाखा	कोठा न. ९	डि.ब.अ.समक्ष
५.	काठ चिरान तथा स्थानान्तरण इजाजत	काठको श्रोत खुलेको छोड पुर्जी, मिलको तर्फ बाट सहमति,प्राविधिकबाट काठ,दाउराको भौतिक निरीक्षण गरेको प्रतिवेदन	निजि आवादी बाट खरिद गरेको अवस्था मा मु.अ.कर	आवश्यक सबै प्रक्रिया पुरा भइ कार्यालयमा पेश भएको १ दिन भित्र	बन ब्यबस्थापन शाखा	कोठा न. ९	डि.ब.अ.समक्ष
६.	जडिबुटी तथा गैहकाष्ठ बन पैदावार संकलन र	डिभिजन बन कार्यालयबाट संकलन इजाजत प्राप्त गरि संकलन कर्ताले	सरकारी बन क्षेत्र बाट	प्रविधिकबाट स्थलगत निरीक्षण एवम	बन ब्यबस्थापन	कोठा न. ९	डि.ब.अ.समक्ष

	स्थानान्तरण इजाजत	संकलित जडिबुटी तथा गैहकाष्ठ बजन पैदावार नापतौल गराई सव-डि.व.का.बाट पेश भए पश्चात स्थान्तरण इजाजतको लागि डिभिजन वन कार्यालयमा निवेदन दिनु पर्ने	भएमा नियमावली तोके बमोजिमको दस्तुर निजि बनको हकमा शुल्क नलाग्ने	नापतौल भइ कार्यालयमा पेश भयकै दिन	शाखा		
७.	घरकाज र बिकाश निर्माणको लागि सहूलियत दरको काठ दाउरा प्राप्ति	नागरिकता, घर बनाउने स्थलको जग्गा धनि प्रमाण पुर्जा ,स्थानीय निकायको सिफारिश, नगर पालिकाको हकमा घरको नक्शा,चालु आ.व.को तिरो तिरेको रसिद, सव-डिभिजन वन कार्यालयबाट जाँचबुझ भएको मुचुल्का सहितको सिफारिस	जिल्ला वन पैदावार आपूर्ति समितिले तोकेको मूल्य	निवेदन दिएको १ हप्ता भित्र	आपूर्ति समिति	कोठा न. १०	डि.ब.अ.समक्ष
८.	दैवी प्रकोपमा परेका र दाह संस्कारका लागि काठ र अन्य सबै प्रयोजनको लागि	जिल्ला दैवी प्रकोप समितिको सिफारिश, दाउराको हकमा सम्बन्धित व्यक्ति वा सस्थाको निवेदन	जिल्ला वन पैदावार आपूर्ति समितिले तोकेको मूल्य	निवेदन दिएको १ हप्ता भित्र	आपूर्ति समिति	कोठा न. १०	डि.ब.अ.समक्ष
९.	वन, बन्यजन्तु हानि नोक्सानी	पक्राउ परेको अभियुक्तको अनुसन्धान भइ जिल्ला सरकारी वकिल बाट राय प्राप्त भएपछी	ऐन नियम आदेशले तोके अनुसार	अभियोग पेश भएकै दिन आदेश गर्ने	मुद्दा शाखा	कोठा न. २	डि.ब.अ.समक्ष
१०.	मुद्दाको दर्ता, वन सम्बन्धि मुद्दाको फछ्योट /फैसला	अभियुक्तहरु सबै हाजिर भएपछी वा समाह्वान तारेख भए पछी	फैसला बमोजिमको जरिवाना	सामान्यता १ वर्ष भित्र	मुद्दा शाखा	कोठा न. २	डि.ब.अ.समक्ष
११.	निजि वन र निजि	जग्गा धनि प्रमाण पुर्जा, जग्गाको नक्सा,	मु.अ.कर	बिमार्का मुचुल्का	प्रशासन	कोठा न.	डि.ब.अ.समक्ष

	अवादीको जग्गाको काठ ,दाउराको स्थानान्तरण लगत प्रमाणिकरण निजी वन र निजी आवादी जग्गाको काठ, दाउराको स्थानान्तरण	स्थानीय तहको सिफारिश, निजी बनको प्रमाण पत्र र फिल्ड निरीक्षण प्रतिवेदन साथै सक्कलै छोडपुर्जी चालु आ.व.को तिरो तिरेको रसिद जग्गाधनीको नागरिकताको प्रतिलिपी काठ,दाउराको नापी लगत।	(जिल्ला बाहिर र ब्यापारिक प्रयोजनको लागि)	प्रतिवेदन पेश भइ मु.अ.कर दाखिला भएको १ दिन भित्र	शाखा	२	
१२.	उजुरी	उजुरी निबदन	नि;शुल्क	१ दिन भित्र	मुद्दा शाखा	कोठा न. २	डि.ब.अ.समक्ष
१३.	राजश्व, धरौटी आर्थिक कारोबार सम्बन्धि अन्य काम	निवेदन, बिल भरपाई, भौचर	नि;शुल्क	१ दिन भित्र	आर्थिक प्रशासन शाखा	कोठा न. ३	डि.ब.अ.समक्ष
१४.	वन्यजन्तुबाट हुने क्षतिको राहत	पिडितको फोटो, घटनास्थलको सर्जिमिन मुचुल्का, स्वास्थ्य संस्थाको सिफारिस ,स्थानीय तहको सिफारिस, क्षतिको मुल्यांकन प्रतिवेदन सम्बन्धित सा.व.उ.स./सा.व.समन्वय समितिको सिफारिस, घाईतेको हकमा औषधीको बिल, मृत्यु दर्ता प्रमाण पत्र र प्रहरी प्रतिवेदन, शव परिक्षण प्रतिवेदन, अन्नवाली क्षतिको हकमा जग्गाधनी प्रमाण पूर्जा	निशुल्क	घटना घटेको मितिले ३५ दिन भित्र	वन व्यवस्थापन शाखा	कोठा नं. ९	डि.व.अ. समक्ष
१५.	माथि उल्लेख भएका बाहेकका अन्य बन सेवाहरु	आवश्यकता अनुसारको कागजात	ऐन नियम आदेशले तोके अनुसार	आवश्यक सबै प्रक्रिया पुरा भइ कार्यालयमा पेश भएको ३ दिन भित्र	सब डिभिजन र डिभिजन बन कार्यालय	कोठा न. ९	सूचना अधिकारी

					को सम्बन्धित शाखा		
१६.	विविध सूचना सम्बन्धि जानकारी	मौखिक अनुरोध/सेवाग्राहीको लिखित निवेदन	सूचनाको हक सम्बन्धि ऐन ,नियमावली अनुसार दस्तूर	आवश्यक सबै प्रक्रिया पुरा भइ कार्यालयमा पेश भएको २ दिन भित्र	सूचना अधिकारी	कोठा न. ९	डि.ब.अ.समक्ष

सेवा प्रदान गर्ने शाखा र जिम्मेवार अधिकारीको विवरण

सि.नं.	कार्य विवरण	सेवा प्रदान गर्ने शाखा	कोठा नं.	जिम्मेवार अधिकारी	सम्पर्क नम्बर
१	स्विकृत कार्यक्रम कार्यान्वयन	योजना शाखा	७	व.अ. टङ्क बहादुर गुरुङ्ग, व.अ. बन्दना राना, अधिकृत छैटौं पंकज भा	९८५८०२८२७७ ९८४००१५८१९ ९८५८०२६६८३
२	सामुदायिक वनको वन पैदावार संकलन तथा बिक्री वितरण	वन व्यवस्थापन शाखा	९	वन अधिकृत द्रोणराज शर्मा	९८५८०२६६८४
३	निजी आवादीको वन पैदावार कटान तथा बिक्री वितरण	प्रशासन शाखा	२	अधिकृत छैटौं अमरदेव भारती	९८४८१३२८२४
४	घरकाज तथा बिपदमा परेकाको लागी काठ उपलब्ध गराउने	वन पैदावार आपूर्ति समिति	१०	वन अधिकृत रामकुमार चौधरी	९८५८०२७४९०
५	वन मुद्दा संबन्धी काम	प्रशासन शाखा	२	अधिकृत छैटौं अमरदेव भारती	९८४८१३२८२४
६	राजश्व, धरौटी तथा आर्थिक कारोवार संबन्धी काम	आर्थिक प्रशासन शाखा	३	सहायकस्तर पाँचौं भुवन कुमार अर्याल	९८६०९३३१९०

सुचना अधिकारी र कार्यालय प्रमुखको नाम र पद

कार्यालय प्रमुख	सुचना अधिकारी
नाम :- प्रवीण बिडारी	नाम : द्रोणराज शर्मा
पद : डिभिजनल वन अधिकृत	पद : वन अधिकृत (आठौंस्तर)
सम्पर्क नं.: ९८५५०२६६७७	सम्पर्क नं.: ९८५८०२६६८४
इमेल :dfobardiya@gmail.com	इमेल :dfobardiya@gmail.com

निर्णय गर्ने प्रक्रिया र अधिकारी :- नागरिक बडापत्रमा तोकिए बमोजिमका कामहरु कागज प्रमाणहरु पुगेको अवस्थामा डिभिजनल वन अधिकृतबाट निर्णय हुने ।

निर्णय उपर उजुरी सुन्ने अधिकारी :- सुचना अधिकारी र बाँकी सबै डिभिजनल वन अधिकृत

कार्यालयमा सुचना माग गरेको संबन्धी विवरण :- चालु आ.व.को यस अवधिमा कोही कसैले लिखित रुपमा निवेदन दिई सुचना माग नगरेको । मोवाईल मार्फत माग गरिएको विवरण तत्काल उपलब्ध गराउने गरिएको ।

बार्षिक स्विकृत कार्यक्रम

आ.व.- २०८०/०८१

बार्षिक बजेट रु. ९६,४०,०००।-

बजेट उपशिर्षक नं.- ३२९०००१२

आयोजनाको नाम- वन वन्यजन्तु जैविक विविधता तथा व्यवस्थापन कार्यक्रम

जिल्ला - बर्दिया

रकम रु लाखमा

क्र. सं.	क्याकलाप	खर्च शिर्षक	ईकाई	बार्षिक लक्ष्य			पहिलो त्रैमासिक			दोश्रो त्रैमासिक			तेश्रो त्रैमासिक			चौथो त्रैमासिक		
				परिमाण	भार	बजेट	परिमाण	भार	बजेट	परिमाण	भार	बजेट	परिमाण	भार	बजेट	परिमाण	भार	बजेट
	पूँजीगत खर्च अन्तर्गतका कार्यक्रमहरू																	
१	वन सम्बर्धन प्रणालीमा आधारित दिगो वन व्यवस्थापन																	
	पन्च वर्षिय वन व्यवस्थापन योजना तयारी (डिभिजन)	३११५७	जिल्ला	१	५.१९	५	१	२.५९	२.५	१	२.५९	२.५	०	०	०	०	०	०
	वन क्षेत्रको ढलापडा तथा वेवारिसे काठ दाउरा संकलन तथा व्यवस्थापन	३११५७	क्यु. फि.	१०००	२.०७	२	१	०.७८	०.७५	१	०.५२	०.५	१	०.७८	०.७५	०	०	०
	सामुदायिक वनमा वन सम्बर्धन प्रणालीमा आधारित वन व्यवस्थापन कार्ययोजना तयारी संशोधन तथा कार्यान्वयन	३११५७	समुह	६	१२.४५	१२	२	४.१५	४	२	४.१५	४	२	४.१५	४	०	०	०
२	सामुदायिक तथा कवुलियती वन विकास कार्यक्रम																	
	सामुदायिक वनको अनुगमन, मूल्यांकन र अभिलेखिकरण (वन तथा वातावरण संरक्षण निर्माण)	३११५७	समुह	२००	१.२४	१.२	०	०	०	०	०	०	२००	१.२४	१.२	०	०	०
	वन संरक्षण, व्यवस्थापन र संस्थागत विकास सम्बन्धि क्षमता अभिवृद्धी कार्यक्रम	३११५७	प्याके ज	३	०.९३	०.९	१	०.३१	०.३	१	०.३१	०.३	१	०.३१	०.३	०	०	०

वन, वन्यजन्तु संरक्षण र वन अपराध नियन्त्रण कार्यक्रम																		
पीडितसँग प्रदेश सरकार कार्यक्रम मार्फत मानव वन्यजन्तु द्वन्द्व व्यवस्थापन (वन तथा वातावरण संरक्षण निर्माण)	३११५७	संख्या	१	२५.९३	२५	१	५.१९	५	१	१२.४५	१२	१	५.१९	५	१	३.११	३	
वन डडेलो नियन्त्रण	३११५७	प्याके ज	१	७.२६	७	०	०	०	०	०	०	१	५.१९	५	१	२.०७	२	
वन अतिक्रमण नियन्त्रण (वन सिमांकन समेत)	३११५७	प्याके ज	१	१.०४	१	०	०	०	१	१.०४	१	०	०	०	०	०	०	
वन अपराध नियन्त्रण (सुचना संकलन र गस्ती परिचालन मुद्धा दायरी समेत)	३११५७	प्याके ज	१	४.६७	४.५	१	०.५२	०.५	१	०.५२	०.५	१	२.५९	२.५	१	१.०४	१	
वन क्षेत्र तथा राजमार्ग छेउ समेतको वन अतिक्रमण हटाई वन व्यवस्थापन	३११५७	हेक्टर	३	४.६७	४.५	०	०	०	१	२.५९	२.५	१	१.०४	१	१	१.०४	१	
सिमसार क्षेत्र, पंक्षी जलचर र जैविक विविधता संरक्षण-कार्यक्रम																		
संकटापन्न तथा लोपोन्मुख वनस्पति, वन्यजन्तुको बासस्थान संरक्षण कार्यक्रम (वन तथा वातावरण संरक्षण निर्माण)	३११५७	संख्या	१	५.१९	५	१	१.७३	१.६७	१	१.७३	१.६७	१	१.७२	१.६६	०	०	०	
विषालु सर्प उद्धार तथा पुनस्थापनाका लागि सिप तथा प्रविधि सहयोग (वन तथा वातावरण संरक्षण निर्माण)	३११५७	जिल्ला	१	४.१५	४	१	१.०४	१	१	१.०४	१	१	२.०७	२	०	०	०	
तराईको रैथाने बहुउपयोगी मौवा	३११५७	पटक	१	५.१९	५	०	०	०	१	२.०७	२	१	२.०७	२	१	१.०४	१	

प्रजातीको संरक्षण तथा व्यवस्थापन																		
वन क्षेत्र भित्रको सिमसार एवं पोखरी संरक्षण कार्यक्रम	३११५७	प्याकेज	१	३.११	३	१	१.०४	१	१	१.०४	१	१	१.०४	१	०	०	०	
मिचाहा प्रजाती नियन्त्रण तथा व्यवस्थापन	३११५७	प्याकेज	१	७.२६	७	१	१.०४	१	१	२.०७	२	१	४.१५	४	०	०	०	
प्रचारप्रसार र प्रकाशन																		
वन, वन्यजन्तु, अतिक्रमण, चोरी निकाशी तथा चोरी शिकारी नियन्त्रण सम्बन्धि प्रचारप्रसार पर्चा, पम्पलेट, होडिंग बोर्ड, भित्ते लेखन, टि.भी. रेडियो पत्रपत्रिका समेत तथा वार्षिक प्रगति प्रतिवेदन पुस्तिका प्रकाशन (वन तथा वातावरण संरक्षण निर्माण)	३११५७	संख्या	१	३.११	३	१	१.०४	१	१	१.०४	१	१	१.०४	१	०	०	०	
दिवश तथासमारोह																		
प्रदेश स्थापना दिवस, सिमसार दिवस, राष्ट्रिय वृक्षारोपण दिवस, जैविक विविधता दिवस, विश्व वातावरण दिवस, वन्यजन्तु सप्ताह आदि (वन तथा वातावरण संरक्षण निर्माण)	३११५७	संख्या	१	१.०४	१	१	०.३४	०.३३	१	०.३४	०.३३	१	०.३४	०.३३	१	०.३५	०.३४	
पूँजीगतको जम्मा				९४.५	९१.१													
चालुगत खर्च अन्तर्गतका कार्यक्रमहरु																		
सुशासन अभिवृद्धि कार्यक्रम																		
डिभिजन वन कार्यालयको वेब साईट संचालन र प्रविधीमैत्री सव डिभिजन निर्माण तथा व्यवस्थापन	२२५२२	वटा	१	०.५२	०.५	०	०	०	१	०.५२	०.५	०	०	०	०	०	०	

सव डिभिजनमा सुशासन तथा सबलीकरण कार्यक्रम	२२५२२	वटा	४	४.१५	४	०	०	०	४	४.१५	४	०	०	०	०	०	०
समन्वय, योजना तर्जुमा र प्रगती समिक्षा गोष्ठी																	
स्थानिय तहसंग समन्वय बैठक (सव डिभिजन स्तर)	२२५२२	वटा	१	०.८३	०.८०	१	०.२८	०.२७	१	०.२८	०.२७	१	०.२७	०.२६	०	०	०
चालुगत खर्च अन्तर्गतको जम्मा				५.५	५.३												
जम्मा				१००	९६.४												

वार्षिक स्विकृत कार्यक्रम

आ.व. - २०८०/०८१

वार्षिक बजेट रु. ७५,७१,०००।-

बजेट उपशिर्षक नं. - ३२९०००१८

आयोजनाको नाम - कृषि वन तथा बृहत्तर हरियाली प्रबर्द्धन कार्यक्रम

जिल्ला - बर्दिया

रकम रु लाखमा

क्र. सं.	कृयाकलाप	खर्च शिर्षक	ईकाई	वार्षिक लक्ष्य			पहिलो त्रैमासिक			दोश्रो त्रैमासिक			तेश्रो त्रैमासिक			चौथो त्रैमासिक		
				परिमाण	भार	बजेट	परिमाण	भार	बजेट	परिमाण	भार	बजेट	परिमाण	भार	बजेट	परिमाण	भार	बजेट
	पुँजीगत खर्च अन्तर्गतका कार्यक्रमहरू																	
१	नर्सरीतथा विरुवा उत्पादन																	
	नर्सरी मर्मत/स्तरोन्नति (वन तथा वातावरण संरक्षण निर्माण)	३११५७	वटा	१	१.९८	१.५	१	१.९८	१.५	०	०	०	०	०	०	०	०	०
	गत वर्षको विरुवा स्याहार सम्भार बहु वर्षिकको रुपमा) अल्या भइ आएको, नर्सरी नाईके पारिश्रमिक(वन तथा) (वातावरण संरक्षण निर्माण	३११५७	हजार वटा	७०	२.८५	२.१६	१	०.६६	०.५	१	०.६६	०.५	१	०.६६	०.५	१	०.८७	०.६६

	आगामी वर्षका लागि विरुवा उत्पादन (बहुवर्षिय)	३११५७	हजार वटा	२५	८.२६	६.२५	१	३.३०	२.५	०	०	०	१	३.६३	२.७५	१	१.३२	१
	चालु आ.व.को लागि विरुवा उत्पादन (एकवर्षिय)	३११५७	हजार वटा	८०	१०.५७	८	१	५.२८	४	०	०	०	१	२.६४	२	१	२.६४	२
२	बृक्षारोपण, समृद्धी वृक्षारोपण, पुनःरोपण, गोडमेल तथा संरक्षण																	
	गत विगत वर्षहरूमा रोपण भएका क्षेत्रमा पुनः रोपण, स्याहार सम्भार र संरक्षण	३११५७	हेक्टर	३२	६.३४	४.८०	१	३.९६	३	१	२.३८	१.८०	०	०	०	०	०	०
	"एक घर दुई वृक्ष, शहर हाम्रो बनाउ स्वच्छ" अभियान कार्यक्रम	३११५७	संख्या	१	२.६४	२	०	०	०	०	०	०	०	०	०	१	२.६४	२
	बृक्षारोपण योजना तयारी र कार्यान्वयन	३११५७	प्याकेज	१	०.६६	०.५	०	०	०	०	०	०	१	०.६६	०.५	०	०	०
	वन क्षेत्रको बृक्षारोपण र संरक्षण बृक्षारोपण योजना तयारी र कार्यान्वयन	३११५७	हेक्टर	३०	४७.५५	३६	१	२६.४२	२०	०	०	०	०	०	०	१	२१.१३	१६
	निजी तथा कृषि वन कार्यक्रम																	
	कृषि वन प्रवर्द्धन कार्यक्रम	३११५७	क्षेत्र	१	१३.२१	१०	०	०	०	०	०	०	१	३.९६	३	१	९.२५	७
	कृषि वन विकासमा प्राविधिक सहजीकरण मार्फत उत्पादन वृद्धि कार्यक्रम	३११५७	केन्द्र	१	५.९४	४.५	१	०.६६	०.५	१	१.३२	१	१	२.६४	२	१	१.३२	१
	जम्मा				१००	७५.७												

बार्षिक स्विकृत कार्यक्रम

आ.व. - २०८०/०८१

बार्षिक बजेट रु २५,००,०००।-

बजेट उपशिर्षक नं. - ३२९०००१७

आयोजनाको नाम - वन उद्यम प्रवर्द्धन कार्यक्रम

जिल्ला - बर्दिया

रकम रु लाखमा

क्र. सं.	कृयाकलाप	खर्च शिर्षक	ईकाई	बार्षिक लक्ष्य			पहिलो त्रैमासिक			दोश्रो त्रैमासिक			तेश्रो त्रैमासिक			चौथो त्रैमासिक		
				परिमाण	भार	बजेट	परिमाण	भार	बजेट	परिमाण	भार	बजेट	परिमाण	भार	बजेट	परिमाण	भार	बजेट
	पूँजीगत खर्च अन्तर्गतका कार्यक्रमहरु																	
१	वन उद्यम प्रवर्द्धन कार्यक्रम																	
	एक सामुदायिक वन एक उद्यम विकास कार्यक्रम	३११५७	क्षेत्र	१	२०.००	५	१	६.६८	१.६७	१	६.६८	१.६७	१	६.६४	१.६६	०	०	०
२	पर्यापर्यटनमा आधारित संरक्षित वन विकास कार्यक्रम																	
	खाता क्षेत्र पर्यापर्यटन तथा संरक्षित वन विकास कार्यक्रम, बर्दिया (प्राविधिक सहजिकरण)	३११५७	क्षेत्र	१	८०.००	२०	०	०	०	१	८०	२०	०	०	०	०	०	०
	जम्मा				१००	२५												

बार्षिक स्विकृत कार्यक्रम

आ.व. - २०८०/०८१

बार्षिक बजेट रु. ९८,००,०००।-

बजेट उपशिर्षक नं. -३२९९११२३

आयोजनाको नाम - राष्ट्रिय वन विकास तथा व्यवस्थापन कार्यक्रम (संघ शसर्त अनुदान)

जिल्ला - बर्दिया

रकम रु लाखमा

क्र. सं.	कृयाकलाप	खर्च शिर्षक	ईकाई	बार्षिक लक्ष्य			पहिलो त्रैमासिक			दोश्रो त्रैमासिक			तेश्रो त्रैमासिक			चौथो त्रैमासिक		
				परिमाण	भार	बजेट	परिमाण	भार	बजेट	परिमाण	भार	बजेट	परिमाण	भार	बजेट	परिमाण	भार	बजेट
	पूँजीगत खर्च अन्तर्गतका कार्यक्रमहरू																	
१	कृषि वन कार्यक्रम	३११५७	पटक	१	५.१	५	१	१.५३	१.५	१	१.५३	१.५	१	२.०४	२	०	०	०
२	वन सम्बर्धन प्रणालीमा आधारित दिगो वन व्यवस्थापन मार्फत काठ दाउरा उत्पादन कार्यक्रम	३११५७	पटक	१	१०.२०	१०	१	३.०६	३	१	३.०६	३	१	४.०८	४	०	०	०
३	बहुबर्षिय विरुवा उत्पादन (नर्सरी नाईकेको ज्याला समेत)	३११५७	पटक	१	१०.२०	१०	१	३.०६	३	१	३.०६	३	१	४.०८	४	०	०	०
४	जैविकमार्ग तथा वन संरक्षण क्षेत्र व्यवस्थापन (खाता जैविक मार्ग)	३११५७	पटक	१	३०.६१	३०	१	९.१८	९	१	९.१८	९	१	१२.२४	१२	०	०	०
५	वन क्षेत्र अतिक्रमण नियन्त्रण तथा व्यवस्थापन कार्यक्रम	३११५७	पटक	१	४.०८	४	१	१.२२	१.२	१	१.२२	१.२	१	१.६३	१.६	०	०	०
६	नदी उकास जग्गामा वृक्षारोपण/ वन पुनस्थापना कार्यक्रम	३११५७	पटक	१	१५.३१	१५	१	४.५९	४.५	१	४.५९	४.५	१	६.१२	६	०	०	०
७	वन डढेलो व्यवस्थापन कार्ययोजना कार्यान्वयन	३११५७	पटक	१	४.०८	४	१	१.२२	१.२	१	१.२२	१.२	१	१.६३	१.६	०	०	०
८	मानव-वन्यजन्तु द्वन्द न्युनिकरण	३११५७	पटक	१	२०.४१	२०	०	०	०	०	०	०	१	२०.४१	२०	०	०	०
	जम्मा				१००	९८												

बार्षिक स्विकृत कार्यक्रम

आ.व. - २०८०/०८१

बार्षिक बजेट रु. २५,००,०००।-

बजेट उपशिर्षक नं. - ३२९९११२८

आयोजनाको नाम - वातावरण विभाग (संघ शसर्त अनुदान)

जिल्ला - बर्दिया

रकम रु लाखमा

क्र. सं.	कृयाकलाप	खर्च शिर्षक	ईकाई	बार्षिक लक्ष्य			पहिलो त्रैमासिक			दोश्रो त्रैमासिक			तेश्रो त्रैमासिक			चौथो त्रैमासिक		
				परिमाण	भार	बजेट	परिमाण	भार	बजेट	परिमाण	भार	बजेट	परिमाण	भार	बजेट	परिमाण	भार	बजेट
	पुँजीगत खर्च अन्तर्गतका कार्यक्रमहरु																	
१	सतखलुवा ताल परिसरमा पार्क सहित सिमसार व्यवस्थापन वारवर्दिया न. पा.बर्दिया	३११५७	पटक	१	४०	१०	१	१२	३	१	१२	३	१	१६	४	०	०	०
	कुम्भर शहिद पार्क निर्माण तथा व्यवस्थापनवारवर्दिया न. पा. १० बर्दिया	३११५७	पटक	१	६०	१५	१	१८	४.५	१	१८	४.५	१	२४	६	०	०	०
	जम्मा				१००	२५												

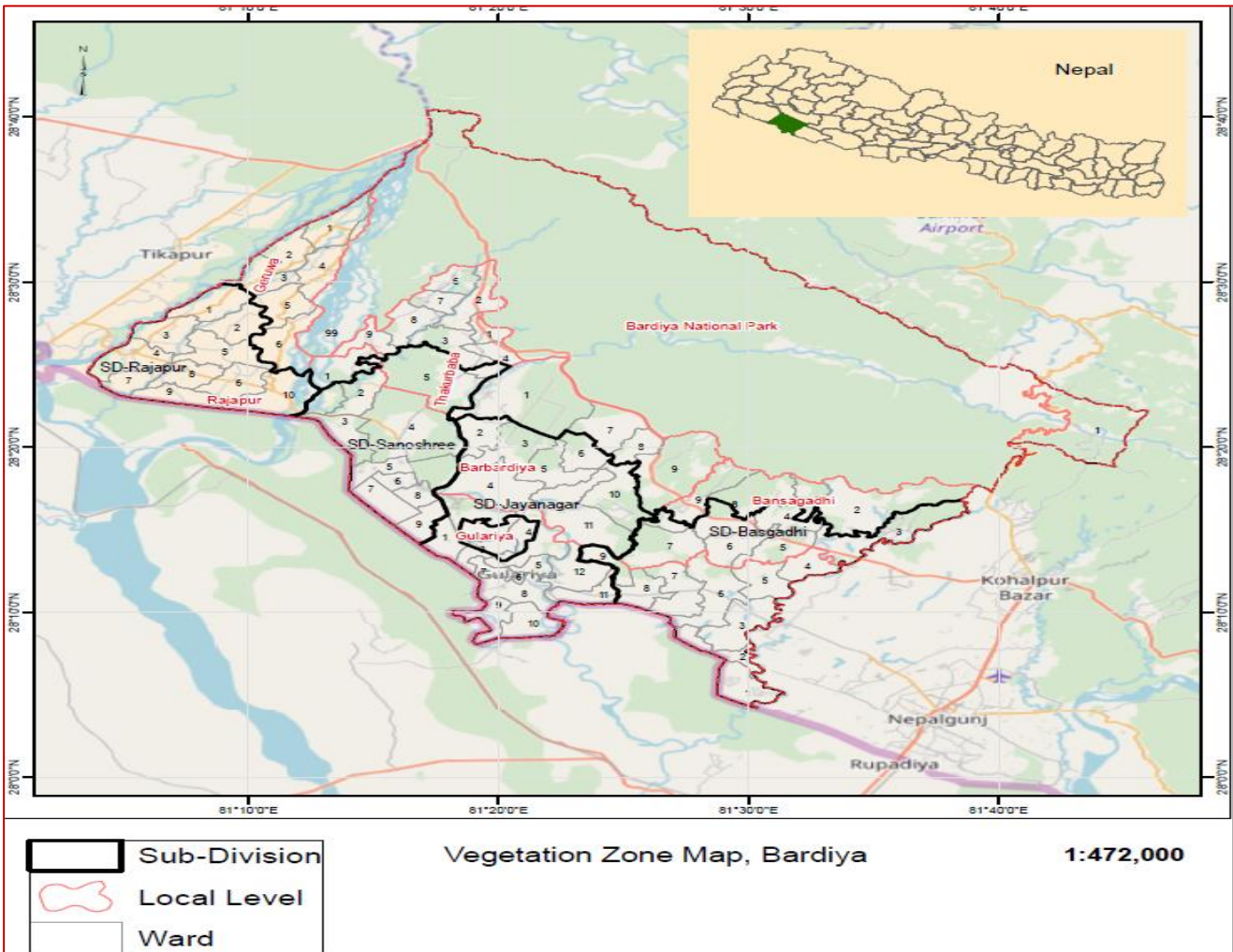
स्वीकृत कार्यक्रमहरूको बजेट तथा प्रगती

सि.नं.	कार्यक्रम	व.उ.शि.न	स्वीकृत बजेट(रु लाखमा)	पौष महिना सम्मको खर्च बजेट(रु लाखमा)	वित्तीय प्रगती/कार्यान्वयनको अवस्था	कैफियत
१	कृषि वन तथा वृहतर हरियाली प्रवर्द्धन कार्यक्रम	३२९०००१८	७५.७१	१२.४०	१६.३८	
२	वन वन्यजन्तु जैविक विविधता तथा व्यवस्थापन कार्यक्रम	३२९०००१२	९६.४०	३०.१८	३१.३१	
३	वन उद्यम र पर्याप्रयटन प्रवर्द्धन कार्यक्रम	३२९०००१७	२५.००	५.७८	२३.१०	
४	राष्ट्रिय वन विकास तथा व्यवस्थापन कार्यक्रम	३२९९११२३	९८.००	८.४८	८.६५	
५	वातावरण	३२९९११२८	२५.००	४.३२	१७.२८	
			३२०.११	६१.१५४६	१९.१०	

सव-डिभिजन वन कार्यालयहरु र कार्यक्षेत्र

वन क्षेत्रको उचित व्यवस्थापन गरी यस क्षेत्रबाट जनसमुदायलाई प्रदान गरिने सेवा तथा सुविधाहरुलाई प्रभावकारी रुपमा प्रवाहित गर्न बर्दिया जिल्लामा डिभिजन वन कार्यालयले सेवाग्राही जनतालाई सेवा प्रदान गर्न नयाँ प्रादेशिक संरचना २०७५ अनुसार साविकका १२ इलाका वन कार्यालयहरु र २ सेक्टर वन कार्यालयहरुलाई मर्ज/खारेज गरि हाल ४ वटा सव डिभिजन वन कार्यालयहरु स्थापना गरेको छ र सो को नक्सा तल प्रस्तुत गरिएको छ । यस कार्यालयको सांगठनिक ढांचा तथा सव डिभिजन वन कार्यालयहरुको सेवा प्रवाहको विस्तारित कार्यक्षेत्र निम्न बमोजिम छ ।

बर्दिया जिल्ला अन्तरगत सव-डि.व.का.को कार्य क्षेत्र देखाइएको नक्सा

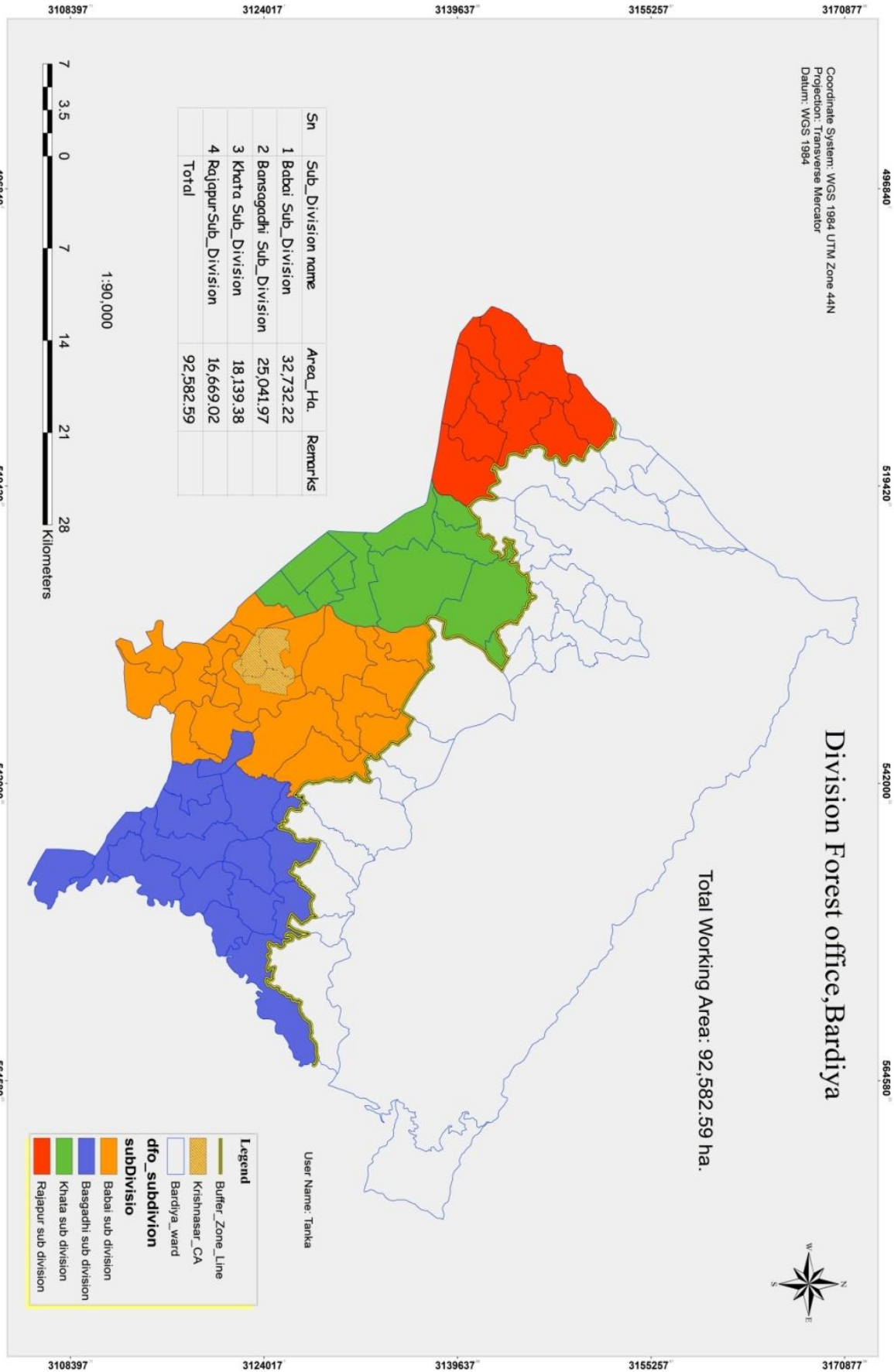


क्र.स.	सव-डि.व.का.को नाम	मुकाम	कार्यक्षेत्रमा पर्ने न.पा. / गा.पा.हरु	सामुदायिक वनको संख्या
१	बाँसगढी सव-डि.व.का.	बाँसगढी, बाँसगढी न.पा.	बाँसगढी न.पा. र बढैयाताल गा.पा.	७७
२	बबई सव-डि.व.का.	जयनगर, बारबर्दियान.पा.	गुलरिया र बारबर्दिया न.पा.	८४
३	खाता सव-डि.व.का.	सानोश्री, मधुवनन.पा.	मधुवन न.पा. र ठाकुरबाबा न.पा. ३ र ५	७५
४	राजापुर सव-डि.व.का.	राजापुर, राजापुर न.पा.	राजापुरन.पा.	४५
			जम्मा	२८१

सामुदायिक वन दर्ता सम्बन्धी विवरण (सब.डि.व.का. वाईज)

सि.नं.	सब.डि.व.का.	समूह संख्या	सा.वन संख्या	लाभान्वीत घरधुरी	लाभान्वीत जनसंख्या	क्षेत्रफल (हे.)	कैफियत
1	बाँसगढी	79	77	22866	121982	5749.53	
2	बबई	89	84	16545	95157	6244.08	
3	खाता	75	75	12567	70569	7730.67	
4	राजापुर	49	45	6860	41785	768.63	
	जम्मा	292	281	58838	329493	20492.91	

बाँके जिल्लाका 1846 घरधुरी र 10492 जना जनसंख्या रहेको



राजस्व संबन्धी विवरण

सि.नं.	राजस्व शिर्षक नं.	विवरण	रकम रु.	कैफियत
१	१४२६४	वन क्षेत्रको अन्य आय	३०,०१,३७९।४६	
२	१४३१२	प्रशासनिक सेवा शुल्क	१२,४६०।-	
३	१५१११	बेरुजु असुली	८८,२३५।-	
		जम्मा राजस्व	३१,०२,०७४।४६	

राहत संग संबन्धित विवरण (चालु आ.व.को हालसम्मको मात्र)

- वन्यजन्तुबाट भएको क्षतिको राहत वितरण निर्देशिका २०८० बमोजिमको राहत रकम लुम्बिनी प्रदेश वन, वातावरण, पर्यटन तथा खानेपानी मन्त्रालयबाट निकाशा नभएका कारण हालसम्म वितरण हुन नसकेको ।

डिभिजन वन कार्यालयसंग संबन्धित ऐन,नियम,निर्देशिका तथा कार्यविधिहरु

- प्रदेश वन ऐन, २०७८
- संघिय वन ऐन, २०७६
- प्रदेश वन नियमावली, २०७९
- संघिय वन नियमावली, २०७९
- वातावरण संरक्षण ऐन, २०७७
- वातावरण संरक्षण नियमावली, २०७७
- सामुदायिक वनको निर्देशिका, २०५२
- सामुदायिक वनको काठ/दाउरा सङ्कलन तथा बिक्री वितरण निर्देशिका, २०७१
- वन पैदावार सङ्कलन तथा बिक्री वितरण निर्देशिका, २०७३
- सामुदायिक वन उपभोक्ता समुहको आर्थिक कार्यविधि निर्देशिका, २०७३
- वन पैदावार आपूर्ति समितिको कार्यविधि निर्देशिका, २०७९
- सामुदायिक वन श्रोत सर्भेक्षण मार्गदर्शन, २०६१
- सामुदायिक वन बिकास कार्यक्रमको मार्गदर्शन, २०६५
- जिल्ला वन क्षेत्र समन्वय समितिको गठन तथा संचालन निर्देशिका, २०६८
- वन्यजन्तुबाट भएको क्षतिको राहत वितरण निर्देशिका, २०८०
- राष्ट्रिय प्राथमिकता प्राप्त योजनाको लागी राष्ट्रिय वन क्षेत्र प्रयोग गर्ने संबन्धी मापदण्ड सहितको कार्यविधि, २०७६
- सरकारी रुखहरु हटाउने सम्बन्धी मापदण्ड, २०७१
- वन डढेलो व्यवस्थापन रणनिति, २०६७
- वन अतिक्रमण नियन्त्रण रणनिति, २०६८
- वन सम्बर्धन प्रणालीमा आधारित वन व्यवस्थापन मापदण्ड, २०७९

डिभिजन वन कार्यालय, बर्दियाद्वारा आ.व.२०८०/०८१ को पौष मसान्तसम्म हस्तान्तरण भएका सा.व.उ.स.हरुको विवरण

सामुदायिक वन दर्ता सम्बन्धी विवरण (सब डि.व.का. वाईज)

सब डि.व.का. :बबई

सि.नं.	समूह	वन का.	सा.व.उ.स.	साविक ठेगाना	लाभान्वित		क्षेत्रफल	समूह दर्ता	हस्तान्तरण	नवीकरण	कोड नं.
	दर्ता न.	दर्ता न.	को नाम		घरघूरी	जनसख्या	हे	मिति	मिति	मिति	
१	१७	११	सन्तोषी	गू.न.पा. ६	८१	४४२	२५।०२	०५/४/३२९	०५/४/३२९	२०७४।०।३।३०	BAD/KR/20/01
२	१८	१२	कोठीया महिला	गू.न.पा.१०	५८	३३३	१५।२२	०५/४/३२९	०५/४/३२९	२०७४।०।३।३०	BAD/KR/20/02
३	१	१३	थारु	गू.न.पा ६	२५७	१३४४	११।४२	२०५/२।२।२९	०५/४/३२९	२०७९।०।३।२०	BAD/KR/20/03
४	५	१४	भूकूटी महिला	गू.न.पा.६	६७	४२५	२९।७	०५/२।६।४	०५/४/३२९	२०७५।१।२।२९	BAD/KR/20/04
५	३	१५	लक्ष्मीपूर फाटा महिला	गू.न.पा ७	५५	२९७	२०।२८	०५/२।२।२९	०५/४/३२९	२०७६।०।७।२४	BAD/KR/20/05
६	१९	१६	नमकी खैरभठी	गू.न.पा. ६	२१५	१३१०	९।७७	०५/४/३२९	०५/४/३२९	२०७६।०।७।२४	BAD/KR/20/06
७	२३	२०	थारु कल्याण	गू.न.पा. १०	८२	४७५	१२।४२	०५/५।३।२६	०५/५।३।२६	२०७४।०।३।३०	BAD/KR/20/08
८	२	२२	राधाकृष्ण महिला	गू.न.पा ६,८	४१	२१७	१०।१३	०५/२।२।२९	०५/५।३।२६	२०७५।०।३।२२	BAD/KR/20/10
९	२५	२३	सृजना महिला	गू.न.पा.६,८	२२	१११५	३।८	०५/५।३।२८	०५/५।३।२८	२०७६।०।७।२५	BAD/KR/20/11
१०	२६	२४	वृन्दा महिला	गू.न.पा. ५	९१	४५५	३।८४	०५/५।३।२८	०५/५।३।२८	२०७८।१।१।२६	BAD/KR/20/12
११	४	२५	टप्पर महिला	गू.न.पा. ५	८०	४८२	६।१९५	०५/२।३।२३	०५/५।३।२८	२०७८।०।३।२८	BAD/KR/20/13
१२	२७	२६	रामबजार महिला	गू.न.पा.५	६५	३८६	९।५३	०५/५।३।२९	०५/५।३।२९	२०७६।०।७।२५	BAD/KR/20/14
१३	२८	२७	सर्जू	गू.न.पा. ६	१३८	७८८	५।८२५	०५/५।३।२९	०५/५।३।२९	२०७५।०।३।२२	BAD/KR/20/15
१४	२९	२८	राधाकृष्णरामजानकीमहिला	गू.न.पा ५,६,७	१११	८१९	६६।५	०५/५।३।२९	०५/५।३।२९	२०७५।०९।१।४	BAD/KR/20/16
१५	५९	५६	बेलाफाटा महिला	गू.न.पा. २	२२१	१६७६	४९	०५/६।२।१४	०५/६।३।२५	०६/७।२।७	BAD/KR/20/18
१६	५७	५७	जयदुर्गा महिला	गू.न.पा. ५	४८	२९९	८।२	०५/६।२।१४	०५/६।३।२५	२०७४।०।३।३०	BAD/KR/20/19
१७	८०	६०	जयकूसुम्बा भवानी	गू.न.पा. २	१०९	८२९	७५	०५/६।५।११	०५/६।९।२८	२०७२।०९।०।९	BAD/KR/20/20
१८	५६	६२	जनजागृति महिला	गू.न.पा.५	२५	१५५	४।७३	०५/६।२।१४	०५/७।९।२८	२०७६।०।७।२२	BAD/KR/20/21
१९	८४	६६	सहमति	गू.न.पा. ८	५७	३१७	४।७५	०५/७।३।९	०५/७।३।९	२०७५।०।३।३२	BAD/KR/20/22
२०	९४		कृष्णसार	गू.न.पा. ७	९२	५२८	०	०५/७।७।२			BAD/KR/20/23
२१	८८	७१	गंगा महिला	गू.न.पा. ९	८६	५७१	४।३२	०५/७।३।१४	०५/७।३।१४	०६/२।५।१३	BAD/KR/20/24
२२	१३८	११५	रामबाग	गू.न.पा. ६	२०५	१२९८	२९।५१	०५/९।१।०।२८	०६/१।१।२१	२०७६।०।७।२२	BAD/KR/20/25
२३	१४३	१०८	गौतमबुद्ध अयोध्या फाटा	गू.न.पा. १	४२२	२६२५	८०	०६/०।२।७	०६/०।१।१४	२०७२।०।१।२४	BAD/KR/20/26
२४	१४५	१२७	शान्ति महिला	गू.न.पा. ८	३८	१९७	१।१४	०६/०।२।१९	०६/१।९।५	२०७६।०।७।२५	BAD/KR/20/27
२५	१५५	२८१	संगम	गू.न.पा.६	१७	८२	५।६८	०६/०।७।२५	०६/९।१।१।७	२०७६।०।२।०।३	BAD/KR/20/28
२६	२०१	१८५	गणेश महिला	गू.न.पा.५	३७	१९१	१।०।२५	०६/१।४।२८	०६/२।१।१।१	२०७५।०।३।१२	BAD/KR/20/29

२७	२३६	२१५	बृन्दाबासिनी महिला	गु.न.पा.५	६८	५२७	१०८८	०६३१२५	०६३१०२२	२०७४१०३३०	BAD/KR/20/30
२८	२९३	२७१	गायत्री	गु.न.पा.१२	३२९	१७३९	६११	०६७२१७	०६७२१७	२०७६१०७२२	BAD/KR/20/31
२९	२९७	२८०	मदन आश्रीत स्मृति	गु.न.पा. ६,७	११३	५५३	४१२३	२०६८१०१४	२०६८१०१४	२०७६१०७२४	BAD/KR/20/32
३०	३०४		बगही	गुलरिया ५	११६	८४४	०	२०७०१०३२८			BAD/KR/20/33
३१	७	६	नेपाल केदवाई	गु.न.पा.११	१६४	२०१०	४५	०५२६१८	०५४३१८	२०७८१०१०७	BAD/MB/25/01
३२	४६	६१	मैनहिया	गु.न.पा.१२	२१६	१३०९	७०५१	०५५११२२८	०५६११२८	२०७६१०७१३	BAD/MB/25/02
३३	९९	१२०	परोपकार युवा	गु.न.पा.१२	२४३	१४९१	४९१८	०५८२३३०	०६१३२९	२०७८१०११७	BAD/MB/25/03
३४	१००	२९६	लालीगुराश	महम्मदपुर ७	३६	२०३	७९	०५८२३३०	२०७२१०२२२	२०७८१०३२९	BAD/MB/25/04
३५	१०५	१०४	भवानी	महम्मदपुर९ख	१४४	७२०	१५६१७६	०५८१७१	०६०८२५	२०७८१०३२८	BAD/MB/25/05
३६	७९	५८	फेनापति	धधवार ४	६०७	२८६४	१५५१२	०५६३२५	०५६३२५	२०७९१०३०९	BAD/BD/27/01
३७	६	७८	मेरैया	धधवार ९	४८	३८१	६३८	०५२६५	०५७१२१५	२०६७१०१८	BAD/BD/27/02
३८	९८	८१	कालावेलभार	धधवार ८	३३४	१७५१	२७६४१	०५८२३२	०५८५१८	२०७८१०३२८	BAD/BD/27/03
३९	८५	६७	हरीयाली महिला	धधवार ५	५८	३३३	८८३	०५७३१९	०५७३१९	२०७४१०३३०	BAD/BD/27/04
४०	११८	१३०	बैदा	धधवार ९	८०	४६०	१२८१२	०५९११६	०६११०१५	२०७५१०३२४	BAD/BD/27/06
४१	१२०	१५५	जनजागृति	धधवार ५	३५६	१७३	१२५८७	०५९२१५	०६२२४	२०७८१२१७	BAD/BD/27/07
४२	१३९	१५६	जनकल्याण	धधवार ६	२९०	१७४०	३७०४८	०५९११२	०६२२४	२०७३१०७१८	BAD/BD/27/08
४३	२१५	१३१	जनमुक्ति	धधवार ८	३१५	१४४९	६८८३	०६१११६	०६१११६	२०७६१०२०३	BAD/BD/27/11
४४	२१९	१८७	बुककी हरीयाली	धधवार ९	९०	४२९	५८०९	०६११२५	०६३१२९	२०७५१०३२४	BAD/BD/27/12
४५	२२२	२१३	कूलनाथ	धधवार १	३८३	२०५८	९२८८	०६२१११	०६३८१७	२०७४१०२०८	BAD/BD/27/13
४६	२२३	१८०	पेरहवा	धधवार ९	८५	३१४	९८४६	०६२१११	०६२१०२	२०७८१२२२	BAD/BD/27/14
४७	२२४	१८१	बेलघारी कञ्चनताल	धधवार ९	१६२	८२६	१४०	०६२१११	०६२१०२	२०७०१२१०	BAD/BD/27/15
४८	२२५	१८२	महतिनिया	धधवार ९	२३४	११७०	८२२८	०६२१११	०६२१०२	२०७८१०३२८	BAD/BD/27/16
४९	२४०	२६६	विजय हरियाली	धधवार ८,९	५५५	३३९५	८३२५	०६३२३१	०६६१११४	२०७३१०१३१	BAD/BD/27/17
५०	२८८		नारीचेतना	धधवार ८	१६५	१०२३		२०६६१०२८			BAD/BD/27/19
५१	२९९	२७८	जनचेतना	धधवार १	२६३	१७८६	८५	२०६९१०१०४	२०६९१०१०४		BAD/BD/27/20
५२	३००	२७९	जनकूम्भर	धधवार ६	२४०	११२३	४७१८	२०६९१६	२०६९१६	२०७५१०३२४	BAD/BD/27/21
५३	१७९	२१२	जीवन ज्योती	डेउढाकला ३	१४९	८२४	२३३८	२०६०१०२७	२०६३८१७	२०७८१२१३	BAD/BS/28/09
५४	९	२	बघैलाफाटा	मंगरागढी ३	१०७	५६१	४७८३	०५३१२३	०५३१२३	२०७५११२८	BAD/MA/23/01
५५	४१	४०	जमुनाफाटा महिला	मंगरागढी ४	३८४	२५०७	६८२५	०५५३२९	०५५३२९	२०६७१५	BAD/MA/23/03
५६	४७	५१	जयनगर जन जागृति	मंगरागढी २	४७०	२३५१	१४५१६	०५५१२२८	०५६३६	२०७८१२१३	BAD/MA/23/05
५७	७०	५९	सदाशिव	मंगरागढी १	४१९	२३८३	११४१६	०५६३३७	०५६६२६	२०७४१०२१	BAD/MA/23/06
५८	१३४	९३	पशुपति	मंगरागढी ३	२८०	१६०६	९७४	०५९१८२४	०५९१८२४	२०७६१०९१०४	BAD/MA/23/07

५९	५०	९४	जयदूर्गा	मंगरागढी ४	७२	३७०१	२६४५३	०५६२११	०५९१६२४	२०७६१११८	BAD/MA/23/08
६०	५५	१६६	कालीका	मंगरागढी ५	१४०	८३२	१३५७५	०५५१२२८	०६२५२६	२०७६१०२२	BAD/MA/23/09
६१	६२	१५७	मनिकापूर	मंगरागढी ४क	१७२	८३७	९०६	०५६२२३	०६२२१०	२०७८१२१४	BAD/MA/23/10
६२	२८६	२६२	शक्ति	मंगरागढी ४	१३२	५३३	१३५९	२०६६२१७	२०६६२१७	२०७९१०३२०	BAD/MA/23/11
६३	३१८	३०५	कर्नसवा	वारबर्दिया ५	११८	६४०	५१६९	२०७५१२०१	२०७५१२०१		BAD/MA/23/12
६४	३७	३६	ज्वालागिरीफाटा	पदनाहा ९	२३३	१२४३	६४१९	०५५३२९	०५५३२९	२०७६१०५२७	BAD/MA/21/03
६५	३९	३८	कूसुमादेवी	पदनाहा ८	२५४	१४११	१०११७	०५५३२९	०५५३२९	२०७९१०३०९	BAD/MA/21/04
६६	७१	२२८	भैरव	पदनाहा १,६	३१०	१६७९	१६४१९	०५६३११	०६४११५	२०७६१०३१७	BAD/MA/21/06
६७	१२९	९१	जनशक्ति करेलीया	पदनाहा ३	२९६	१५४९	२०६१७	०५९३१८	०५९३१८	२०७८१२१३	BAD/MA/21/07
६८	५२		ग्रीन	पदनाहा २	१२४	९८६	०	०५६१२३			BAD/MA/21/08
६९	५३		वातावरणसंरक्षण महिला	पदनाहा ३	११४	९५७	०	०५६१२३			BAD/MA/21/09
७०	५४	९०	सुजनशील पहिलो	पदनाहा३,४,५	१५०	६८२	८२६५	०५६१२३	०५९३१८	२०७९१०३२६	BAD/MA/21/10
७१	३१७	३०४	जिराहा	वारबर्दिया ४	१९६	११२५	९५८०	२०७५१२०१	२०७५१२०१		BAD/MA/21/12
७२	३५	३४	मंभरी महिला	वानियाभार ३	११७	८५६	३०	०५५३२९	०५५३२९	०६०१०८	BAD/MA/22/01
७३	३६	३५	महिला जागृती	वानियाभार ५	११८	८४६	२२२५	०५५३२९	०५५३२९	०६७२१७	BAD/MA/22/02
७४	४०	३९	बेपतापूर	वानियाभार ५	५१	३०८	१७४	०५५३२९	०५५३२९	२०७६१०८३०	BAD/MA/22/04
७५	४२	४१	थारुवा	वानियाभार ५	७२	२७३	९१७	०५५३२९	०५५३२९	०६९१०१०७	BAD/MA/22/05
७६	४८	५३	कालिका	वानियाभार६,७	२४१	१४५५	१४०२९	०५५३२२८	०५६३२५	२०७५१२२६	BAD/MA/22/07
७७	४९	५४	महिला जनशक्ति	वानियाभार६,७	८२	४८१	३६२२	०५५३२२५	०५६३२५	२०७५१०२२३	BAD/MA/22/08
७८	७५	११४	हरीयाली पहिलो	वानियाभार५	२२८	१४८८	५१५	०५६३११	०६०१२२६	२०६६२११४	BAD/MA/22/10
७९	७६	२२३	जनचेतना	वानियाभार४	१९९	११९३	३३४६५	०५६३११	०६३१२२२	२०७३१०७१२	BAD/MA/22/11
८०	७७	११०	जनसेवा शक्ति थारु	वानियाभार३	६१	३६५	१२०४९	०५६३११	०६०१२२६	२०७८१०१०७	BAD/MA/22/12
८१	१४४	१०६	विहानी जनशक्ति	वानियाभार४	२८६	१३३१	६५५५	०६०२१७	०६०१२२	२०७८१०१०७	BAD/MA/22/14
८२	१८४	११७	वातावरण सरोकार	वानियाभार९	२४५	९८०	१०८	०६०१२१६	०६१२२०	२०७२१०३३०	BAD/MA/22/15
८३	२११	२०६	जनप्रिय	बानीयाभार ८	१३२	७५०	७१८९	०६१६२८	०६३३२१	२०७५१२२७	BAD/MA/22/16
८४	२२०	२४१	जोगी गाड	बानीयाभार ५	४८४	२८११	१३५७९	०६११२१०	०६४२१३	२०७८१२१४	BAD/MA/22/18
८५	२३५	२११	जलजला	बानीयाभार ८	१६०	१०७५	१२०१७	०६३१२२	०६३४२३	२०७३१०२१२	BAD/MA/22/20
८६	२४९	२२१	सहमति	वानियाभार १	५२६	२६१६	३९४४३	०६३१२३	०६३१२२०	२०७६१०१२२	BAD/MA/22/21
८७	२७३	२४७	नयातारा	वानियाभार २	२९	१४२	१४५	२०६५१०२७	२०६५१११८	२०७८१०१०७	BAD/MA/22/23
८८	२९१	२६९	शिव	बनियाभार ९	२९२	१६८३	३३६५	२०६६१२२४	०६६१२२४	२०७६१०२०३	BAD/MA/22/24
८९	२९६	२७६	जनशान्ति	बनियाभार २	४८	२३०	१७०१	२०६६३२२	२०६६३२२	२०७९१०३०९	BAD/MA/22/25
					१६५४५	९५१५७	६२४४०८				

सब डि.व.का. बांसगाढी

१	१७६	१३८	गरीबकल्याण	महम्मदपुर ८	२२३	१४८४	११३१४	०६०१०१८	०६११२१०	२०७५१०७०६	BAD/MB/25/06
२	१९७	१५३	कुम्भर महिला	महम्मदपुर ८क	४६४	२३३१	२१४८३	०६११३२७	०६२१२४	२०७८१०३१५	BAD/MB/25/07
३	२०७	२७५	टुडवा,सुर्जी,गौरी	महम्मदपुर ९	१३१	९५६	३७७९	०६११८८	०६७११२३	२०७८१०३१५	BAD/MB/25/09
४	२०९	२९७	लटकनीया कुम्भर	महम्मदपुर १,२,३,५	३८६	२४४३	२९१४६	०६११८२८	२०७२१०३१०७	२०७८१०३२८	BAD/MB/25/10
५	२२७	२७४	लठहवा	महम्मदपुर ६	४०५	२४१०	२६१३	०६२११२०	०६७९१२	२०७८१०३१५	BAD/MB/25/11
६	२३०	२७३	हरियाली कुम्भर	महम्मदपुर ४,७	४०१	२८१६	३३२७	०६२१४२७	०६७२१६	२०७८१०३१५	BAD/MB/25/12
७	५१	१०३	शिवशक्ति	कालिका १	३३१	१७५८	१७८१९०	०५५११२२८	०६०८२५	२०७५१०७०६	BAD/MB/29/01
८	१३२	१६१	मयूर	कालिका ३	३४१	१७२९	९०१५६	०५९१६१७	०६२१२१२	२०७६१११९९	BAD/MB/29/02
९	१५१	२१६	सृजना	कालिका ४	३००	१४३०	३९१३	०६०५१२५	०६३११११	२०७५११२२०	BAD/MB/29/03
१०	१५८	२१९	जनकल्याण	कालिका ५	२५६	१०४०	३०१७०	०६०८११	२०७३१०६१३	२०७३१०९१०३	BAD/MB/29/04
११	१५९	१६५	त्रिपुरा	कालिका ९	११४	६०२	४७४४	०६०८८८	०६२१२१९	२०७६१०१२०	BAD/MB/29/05
१२	१६१	१९३	सरस्वती	कालिका ६	११३	६३५	१४	०६०८८८	०६३२१४	२०७५११२०१	BAD/MB/29/06
१३	१६८	१२९	तिलकाना	कालिका ८	२४४	१३९४	६४०१	०६०८२५	०६११०१५	२०७५११२०१	BAD/MB/29/07
१४	१८३	१९०	कालिका मन्दिर	कालिका ७	२०१	९४६	७६१४	०६०११२१	०६३२१४	२०७६११२०	BAD/MB/29/08
१५	१९९	२०९	फुलपुर एककाईसा	कालिका २	११५	६०१	३११	०६११३२७	०६३४२१	२०७२१०२०५	BAD/MB/29/09
१६	२२८	२१०	मुक्त कर्मैया	कालिका ४	१६३	८६६	२५५	०६२१२८	०६३४२१	२०७६१०९१०२	BAD/MB/29/10
१७	३१२	२९८	नवसृजना	कालिका २	२११	१०१३	३०१०८	२०७३१०६१३	२०७३१०६१३	२०७९१०३०९	BAD/MB/29/11
१८	१४२	१४४	चौधरीया गाउं	डेउडाकला ८	१४९	६०३	६६५१	०५९१२१६	०६११२१४	२०७८१०११७	BAD/BS/28/02
१९	१४७	१४९	दशरथ	डेउडाकला ८	१३५	५५४	६५१९१	०६०३१६	०६२११६	२०७८१०१०६	BAD/BS/28/03
२०	१६३	१३३	गणेशशक्ति	डेउडाकला ८	३६	१८९	८३१९	०६०८८८	०६१११२४	२०७८१०३३१	BAD/BS/28/04
२१	१६०	१४६	निलकण्ठ	डेउडाकला ८	२५७	८७८	१०७७५	०६०८८८	०६११२१४	२०७९१०३२८	BAD/BS/28/05
२२	१८५	१३६	चक्रियाबाबा	डेउडाकला १	२३१	१११७	१८७४३	०६०१२१६	०६११२१८	२०७८१०३३१	BAD/BS/28/10
२३	२७८	२५४	महादेव यूवा	डेउडाकला १	६१	३८७	१५	२०६६११७	२०६६११७		BAD/BS/28/17
२४	८	१	गोत्रेलाफाटा	मोतीपुर ७	२९९	१६०६	५७५३	०५३११२२	०५३१२५	२०७८१०३२८	BAD/BG/33/01
२५	४४	४२	बारबिगाहा	मोतीपुर ८	८१	३८६	१५३७	०५५१९१३	०५५१०५	२०७८१०१०७	BAD/BG/33/02
२६	४३	४३	सती	मोतीपुर १	३१६	१५६७	९४५४	०५५१९१३	०५५१०५	२०७५११२०१	BAD/BG/33/03
२७	८२	७४	रामपुर	मोतीपुर ८	९८	४३३	२९१७	०५५१२२८	०५७३२६	२०७९१०२१०	BAD/BG/33/04
२८	१४९	१७४	वनसप्ती देवी	मोतीपुर ८	२५८	१४३४	३७७	०६०३१९	०६२१२२८	२०७८१०१०७	BAD/BG/33/05
२९	१५०	१७६	बेलटारी	मोतीपुर २,८	१००	४८७	३६६५	०६०३२६	०६२१२२८	२०७९१०३२०	BAD/BG/33/06
३०	१६५	१७५	चटियाताल	मोतीपुर २	११४	५११	६४४	०६०८२५	०६२१२२८	२०७८११२२०	BAD/BG/33/07
३१	१८७	१७७	निमाहाताल	मोतीपुर १	२६६	१४८५	३६८७	०६११२१	०६२१२२८	२०६८१११८	BAD/BG/33/08

३२	१९५		लटकहनी	मोतीपुर २,४	१५२	१०८०	०	०६१३२०			BAD/BG/33/09
३३	२१२	१७८	सिमरहवा डाडा	मोतीपुर ५	३९१	१९२६	१२२७६	०६१९१४	०६२१२८	२०७९१०११२	BAD/BG/33/10
३४	२४६	२२०	देवी	मोतीपुर २,६	२३१	१२८६	८६३२	०६३६२	०६३१२१९	२०७५१२१०१	BAD/BG/33/11
३५	२४७	२३७	जनचेतना	मोतीपुर ६,८	२५४	१३३२	३४२४	०६३६२	२०६४२१११	२०७५१०९१६	BAD/BG/33/12
३६	२४८	२४६	जयवागेश्वरी	मोतीपुर ६,८	२२२	१००२	१५	०६३६२	२०६५११११५	०७०११२८	BAD/BG/33/13
३७	२५१	२२५	खैरनीफाटा	मोतीपुर ४	१५७	१११५	१३५	०६३८२०	२०६३१२२८	२०७९१०१२९	BAD/BG/33/14
३८	२५३	२२६	बडकी भवानी	मोतीपुर २,७,९	३७७	१८४५	५७८४	०६३११११	२०६३१२२८	२०७६१०९१६	BAD/BG/33/15
३९	२६१	२४५	सालघारी	मोतीपुर ३,७,८,९	३३०	१६६८	५९१७७	०६३१२२३	२०६५१२२२	२०७५१११७	BAD/BG/33/17
४०	२६७	२३३	मीलन	मोतीपुर ७	२८२	१४७५	८२७५	२०६४२११	०६४२१७	२०७४१२२५	BAD/BG/33/18
४१	२७०	२७२	प्रगति	मोतीपुर ८	९४	५४४	९३८	२०६५१२७	०६४२१२	२०७८१०१०७	BAD/BG/33/19
४२	२९५	२८३	एकता समाज	मोतीपुर ७	३९८	२५२५	३३८४	२०६८३१७	०७०१०११०		BAD/BG/33/20
४३	२१	१७	बगदौलाफाटा	मैनापोखर १,८	४१२	१७८७	४५१९	०५५३२५	०५५३२५	२०७९१०३२८	BAD/BG/30/01
४४	४५	४४	भदोही महिला	मैनापोखर ९	२६४	११३७	९१६६	०५५१२२२८	०५६१२	२०७९१०३२८	BAD/BG/30/02
४५	८१	६३	रेहार	मैनापोखर ६	२९०	१५०८	१२२३	०५६८१४	०५६१२८	२०७२१०२०६	BAD/BG/30/03
४६	२७१	२६५	लोखरपुरफांटा	मैनापोखर १	८५	४०७	५३२३	२०६५१२७	०६६१०१४	२०७६१०९०२	BAD/BG/30/04
४७	१८१	२८९	खैरनी फाटा	सोरहवा ३	४४४	२५१७	२०५३	०६०११२१	०७०१०९२२	२०७८१२२०	BAD/BG/32/01
४८	१९४	१५०	ईन्द्रेणी	सोरहवा २	३२५	१७८४	४७५	०६१२२०	०६२११६	२०७७१२१०	BAD/BG/32/02
४९	२६०	२३६	महुवा रेहरवा	सोरहवा २	२५३	१४३०	३८९५	०६३१२२२	०६४२१११	०७५१११७	BAD/BG/32/03
५०	२६३	२२९	सितल वनछाया	सोरहवा ३	३३३	१७६३	३८३६	०६३१२२६	०६४११६	२०७८१२२०	BAD/BG/32/04
५१	२६९	२६३	मानभुण्डी	सोरहवा ९	१७७४	८८११	२५४१९	२०६५१७	२०६६३१०	२०७६१०१२२	BAD/BG/32/05
५२	२८७	२६४	सौभाग्य	सोरहवा ३	१२२	६३९	१०१८	२०६६१०१०	२०६६१०१०	२०७८१०११७	BAD/BG/32/06
५३	२८९	२६७	प्राकृति	सोरहवा ४,५	१४३	७७२	१६०२	२०६६१०२८	०६६१२१९	२०७३१०३३१	BAD/BG/32/07
५४	३१६	३०३	मानखोला हरियो	सोरहवा ५	२२२	११०७	४५१८	२०७४१०३२७	२०७४१०३२७		BAD/BG/32/08
५५	३१९	३०६	दोरहवा	बढैयाताल ४	१५७	७७८	६१०	२०७८१०३२९	२०७८१०३२९		BAD/BG/32/09
५६	७८	७७	सृजनशील	जमूनी ५	७४	४६४	१३११	२०७९१०३३१	२०७९१०३३१		BAD/BG/31/01
५७	९३	९७	सिमलखल्ला	जमूनी ५	१५१	८०६	३६७१	०५६३१९	०५७१०११	२०७९१०३०८	BAD/BG/31/02
५८	१४०	२८२	शान्ति	जमूनी ९	२७१	१४८९	७२१२	०५७५२	०६०१२३	२०७८१०१२६	BAD/BG/31/03
५९	२०	१८	लखना	बेलवा ४	४८७	२५१३	९०३९	०५९११२	०७०१०१०२		BAD/MH/34/01
६०	११७	९२	शान्ति समाज	बेलवा ३,४,८	३३६	१५२०	७४४९	०५५३२५	०५५३२५	२०७८१०३१५	BAD/MH/34/02
६१	१३५	१८३	उतरभकारी	बेलवा ६	३८१	१८९६	१३७५३	०५९११९	०५९३२६	२०७६१०९०२	BAD/MH/34/03
६२	१४६	१११	महादेवा	बेलवा ५	३५५	१८४६	८७८९	०५९१२३	०६२११११	२०७५१०१२८	BAD/MH/34/04
६३	१३६	१२१	माझी (बाके)	नौबस्ता १,२,३	२५८	१२४३	२२१५७	०६०२१२	०६०१२१०	२०७८१०१०७	BAD/MH/34/05

६४	१८८	१३२	खैरी विजौरा	बेलवा ७	६७	३६०	५८०७	०६११२१	०६१११२३	२०७११२१९	BAD/MH/34/06
६५	१९०	१२३	बनखेत	बेलवा १,३	३२८	१६७३	१४७३५	०६११२१	०६१५२९	२०७३१०१३१	BAD/MH/34/07
६६	२०६	१५४	त्रिन्दा वन	बेलवा २ क	१६५	७०५	८५६४	०६१८१७	०६२२२४	२०७४१०१५	BAD/MH/34/08
६७	२१०	१४७	मथुरानगर	बेलवा ७,९	१३३	७५४	८११७	०६१८२८	०६२११९	२०७५१०३११	BAD/MH/34/09
६८	२९४	२८४	भगवती	टिटिहिरिया ६	३०९	१७२३	४१७९	२०६७२१०	०७०१०२३०	२०७५१०१५	BAD/MH/34/10
६९	३०१		सुन्दर	बेलवा ५	११४	७४१		२०६९१४२९			BAD/MH/34/11
७०	१२१	२४८	रामजानकी	डेउडाकला ९	९००	५६३५	१७३५७	०५९२२२३	२०६५१२१३	२०७६११२०	BAD/BS/28/01
७१	१७०	१३७	हजारी	डेउडाकला३	२५०	१४५६	६२३५	०६०९२२	०६११२८	२०७५१०३११	BAD/BS/28/06
७२	१७५	१४८	प्रगतिशील महिला	डेउडाकला३	१८५	१२०५	२०१००	०६०१०१८	०६२११११	२०६८१०१८	BAD/BS/28/07
७३	१७७	१९१	हिमशिखर	डेउडाकला २	२४४	१२७३	७८५६	०६०१०१८	०६३२२४	२०७९१०१२२	BAD/BS/28/08
७४	१८६	१९२	जन प्रगतिशील	डेउडाकला ३	८७	४३५	४५२३	०६०१२२९	०६३२२४	२०७६१११९	BAD/BS/28/11
७५	२१३	१५२	चित्तलहवा	डेउडाकला ४	१५४	७९०	१४३०३	०६११०१८	०६२२२३	२०७८१२२०	BAD/BS/28/12
७६	२३४	१७९	बन बर्दिया	डेउडाकला ६	४६०	३०८०	२०८१७२	०६२२२७	०६२९२८	२०७८१०३२९	BAD/BS/28/13
७७	२५७	२३०	नवदुर्गा	डेउडाकला ७	५२१	२९३२	११०५५	०६३१२२०	०६४१६	२०७५१२०१	BAD/BS/28/14
७८	२५८	२४३	खडगदेवी	डेउडाकला ५	१७२	९६५	४६१०	०६३१२२१	२०६५१९८	२०७३१०७०७	BAD/BS/28/15
७९	२६४	२४२	फुलवारी	डेउडाकला ५	२५२	११४४	३९४७	०६३१२२७	२०६५१९६	२०७५१०३११	BAD/BS/28/16
			जम्मा :		२२८६६	१२१९८२	५७४९५३				

सब डि.व.का. राजापुर

१	१३	७	पंचकी	राजापुर १	४६६	२०९०	७०९७	०५४३१८	०५४३१८	२०७०१०२३१	BAD/RA/06/01
२	१६	९	टिहूनी	राजापुर १	१५४	७५२	५३५	०५४३१९	०५४३१९	२०७५१०१५	BAD/RA/06/02
३	६८	४७	थारु महिला	राजापुर १	६७	३४१	८३३	०५६२२४	०५६२२६	२०७५१०१५	BAD/RA/06/03
४	६६	४८	खैरेनी महिला	राजापुर ३	१३७	७३९	९५९	०५६२२४	०५६२२४	२०७६१०७२८	BAD/RA/06/04
५	८३	६४	कृष्ण	राजापुर ३	१३५	८२०	१७८४	०५७३१९	०५७३१९	२०७५१०१५	BAD/RA/06/05
६	६५		ग्रामीण किसान	दौलतपुर २	८०	७५८	०	०५६२२४			BAD/RA/06/06
७	२५०		कालिका	दौलतपुर ९	२५२	१५९४	०	०६३८१४			BAD/RA/06/07
८	२९८	२७७	शंकर महिला	राजापुर १	११९	६५८	३८९	२०६८१०१४	२०६८१०१४	२०७४१०६२९	BAD/RA/06/08
९	३०५	२८८	प्रेम कुमारी महिला	राजापुर १	२५४	१३२०	५४३	२०७०१०५२७	२०७०१०५२७	२०७५१०१५	BAD/RA/06/09
१०	२३१		जनचेतना	नया गाउ ९	३५	२८६	०	०६२३२८			BAD/RA/04/01
११	२४२	२९९	हिमाल	नया गाउ १,२	२९१	१६९१	३२३	०६३३१५	२०७३१०६१३		BAD/RA/04/02
१२	६९	५०	बदालपुरशाखा कूलो	राजापुर १	११२९	६८४८	८	०५६२२४	०५६२२६	२०७१०३२७	BAD/RA/07/01
१३	१७३	२०५	बसन्त महिला	राजापुर १	५८	४६७	५	०६०९१२	०६३३१९	२०७१०३२७	BAD/RA/07/02
१४	३१	३०	डाफे	राजापुर ४	१४४	८३६	४१	०५५३२९	०५५३२९	२०७४१०६२९	BAD/RA/08/01

१५	३२	३१	सरस्वती	राजापुर ४	१६३	७२९	३५१६	०५३३२९	०५५३३२९	२०७७१२१०९	BAD/RA/08/02
१६	३३	३२	कर्णाली	राजापुर ४	३८	२२६	९६५	०५५३३२९	०५५३३२९	२०७४१०३३३०	BAD/RA/08/03
१७	३४	३३	लठवा	राजापुर ४	६९०	४८२७	७८६९	०५५३३२९	०५५३३२९	२०७५१०३३२९	BAD/RA/08/04
१८	६३	४६	गौरी	राजापुर ४	४०	२२२	७६१	०५६३३२४	०५६३३२४	२०७५१०९३२२	BAD/RA/08/05
१९	६४	६५	फूलवारी	राजापुर ३	७०	४७४	९५६	०५६३३२४	०५७३३२९	२०७५१०११५	BAD/RA/08/06
२०	८६	६८	अनन्तपुर	राजापुर ४	१३१	६९७	१४१९४	०५७३३२९	०५७३३२९	२०७६१०८३२९	BAD/RA/08/07
२१	८७	७०	लालजीपुर	राजापुर ३	१३५	८२०	७५५	०५७३३२९	०५७३३२९	२०७५१०११५	BAD/RA/08/08
२२	९६	७६	लालीगुराश	राजापुर ३	२१७	११७६	२९१७४	०५७९११३	०५७९१२३	२०७८१०३३२८	BAD/RA/08/09
२३	१२४	८८	फतेपुर महिला	राजापुर ८	६३	४३४	१०४	०५९३३३०	०५९३३३०	२०७६१०८३२५	BAD/RA/08/10
२४	२३३	१७१	भेरी कर्णाली	राजापुर ८	५८	३७७	५८४	०६३३३१४	०६३३३१४	२०७६१०८३२५	BAD/RA/08/11
२५	१९६	१७२	नवदुर्गा भगवती	राजापुर ४	६७	४२८	८४९	०६१३३२२	०६२९३२५	२०७६१०८३२५	BAD/RA/08/12
२६	२४४	२०८	जुरेली महिला	राजापुर ४	८०	४९१	४५७	०६३३३१८	०६३३३२१	२०७५१०११५	BAD/RA/08/13
२७	२४१		बालगंगा	राजापुर ७	६९	४४४	०	०६३३३१५			BAD/RA/08/14
२८	३०२	२८५	हरहर महादेव	राजापुर ३	९४	५५८	८१०७	०७०१०२३१	०७०१०२३१	२०७५१०११५	BAD/RA/08/15
२९	३०३	२८६	मनकामना	राजापुर ३	२८	२९५	१०२९	०७०१०२३१	०७०१०२३१	२०७८१०३३२८	BAD/RA/08/16
३०	२२९	१६९	त्रिगंगा	राजापुर १०	६४	४९२	२०२२	०६३३३१०	०६३३३१०	२०७६१०३३३०	BAD/RA/11/01
३१	२४३	२२२	दोभान	राजापुर १०	९६	७५२	१७५९	०६३३३१६	०६३३३२२२	२०७५१०३३१८	BAD/RA/11/02
३२	३०७	२९१	जनएकता	राजापुर १०	१४८	१०२४	१९३३	२०७२१०६१०५	२०७२१०६१०६		BAD/RA/11/03
३३	३०८	२९३	गेरुवा	राजापुर १०	६६	३८२	५०४८	२०७२१०६१०५	२०७२१०६१०६		BAD/RA/11/04
३४	३०९	२९२	शान्ति	राजापुर १०	४५	२६७	३७१३	२०७२१०६१०५	२०७२१०६१०६		BAD/RA/11/05
३५	३१०	२९४	उन्नति महिला	राजापुर १०	१११	८१८	०१९	२०७२१०६१०६	२०७२१०६१०७		BAD/RA/11/06
३६	३११	२९५	महिला जागृति	राजापुर १०	२३	२३२	११०८	२०७२१०६१०६	२०७२१०६१०७		BAD/RA/11/07
३७	१२५	८७	हरियाली महिला	राजापुर ८	१७	१६९	०१७७५	०५९३३२९	०५९३३२९		BAD/RA/09/01
३८	१२७	८५	ओस्ताजपुर	राजापुर ८	६१	३६५	११०४	०५९३३२९	०५९३३२९	२०७६१०७३२९	BAD/RA/09/02
३९	१२६	८६	भानेश्वरी महिला	राजापुर ६	५७	३६०	०१७५	०५९३३२९	०५९३३३०	२०७५१०३३१२	BAD/RA/09/03
४०	१७१	२०७	सम्भना महिला	राजापुर ८	१००	५६९	८१७५	०६०९१११	०६३३३२१	२०७२१०३३२७	BAD/RA/09/04
४१	३१३	३००	गोदाम जयपुर	राजापुर ८	२३६	१२६०	३१५	२०७२१११०३	२०७३१०६११३		BAD/RA/09/05
४२	३०	२९	भालुफाटा	राजापुर ७	१०८	५२८	५४५६	०५५३३२९	०५५३३२९	२०७९१०३३३१	BAD/RA/10/01
४३	६७	४९	सिद्धबाबा	राजापुर ७	८३	५४५	१३४५	०५६३३२४	०५६३३२४	२०७४१०३३३०	BAD/RA/10/02
४४	१२२	८३	मूनल महिला	राजापुर ८	५२	३६७	२३१	०५९३३२९	०५९३३२९	२०७६१०८३२५	BAD/RA/10/03
४५	१२८	८४	गणेश बाबा	राजापुर ७	२८	२००	१०१५	०५९३३३०	०५९३३३०	२०७४१०३३३०	BAD/RA/10/04
४६	१२३	८९	महादेव बाबा	राजापुर ७	४६	२७०	२४९	०५९३३३०	०५९३३३०	२०७६१०८३२५	BAD/RA/10/05

४७	१७२	१७३	बुद्ध	राजापुर ७	३७	२५४	८४४	०६०११२	०६२१२५	२०७६१०७२७	BAD/RA/10/06
४८	२१७	१३४	शान्ति	राजापुर ७	११४	७९८	२४१९	०६१११२१	०६१११२६	२०७६१०७२७	BAD/RA/10/07
४९	२३७	२८७	दुर्गा महिला	राजापुर ९	१०४	७३५	१४४४	०६२१११४	०७०१०४१०८	२०७६१०८२५	BAD/RA/10/08
			जम्मा :		६८६०	४१७८५	७६८६३				
सब.डि.व.का. : खाता											
१	१४	८	शिव	सूर्यपट्टवा ४ख	७४	३६६	१११३५	०५४३१८	०५४३१८	२०७७०१२८	BAD/KH/15/01
२	९७	८०	दुर्गा	सूर्यपट्टवा ४ग	५५	२३०	५२९१	०५८११६	०५८३२४	२०७८१२१६	BAD/KH/15/02
३	१०७	९५	महिला लक्ष्मी	सूर्यपट्टवा ७	१५८	७७०	१२०१०५	०५८१२३०	०५९१८२४	२०७८१०१०७	BAD/KH/15/03
४	१०२	९६	जनजागृति	सूर्यपट्टवा ७	८५	५३२	४४१	०५८३२९	०५९११५	२०७६१०२२८	BAD/KH/15/04
५	१०८	९८	गणेश	सूर्यपट्टवा ८	५२	२७०	३०५६	०५८१२३०	०६०३१४	२०७६१०७१३	BAD/KH/15/05
६	११२	१०७	सोनहाफाटा	सूर्यपट्टवा ९क	७९	४४८	६६६४	०५८१२३०	०६०९११	२०७८१०३२०	BAD/KH/15/06
७	११४	१००	कूस्मिनिया	सूर्यपट्टवा ६	४२	१७६	५५५६	०५८१२३०	०६०३२९	२०७४११२३०	BAD/KH/15/07
८	११६	११४	भलूनीभट्टवा	सूर्यपट्टवा ५	११८	६६१	१३३३६	०५९११६	०६३२१४	२०७६१०८२९	BAD/KH/15/08
९	१४८	१९६	सोमलपुर	सूर्यपट्टवा २	२४६	१२१९	११२२९	०६०३१९	०६३२१७	२०७६१०३१८	BAD/KH/15/09
१०	१६६	१२८	गणेशपुर शिसनिया	सूर्यपट्टवा १	१०४	७७१	१५६१०४	०६०८२५	०६११९९	२०७६१०२०५	BAD/KH/15/10
११	१७८	१५१	ओराही	सूर्यपट्टवा ४क	१४९	८१४	६३९७	०६०१०८	०६२११८	२०७६१०८२९	BAD/KH/15/11
१२	२००	१९५	फर्दङगा	सूर्यपट्टवा ९	१८५	९२५	३०२७७	०६१४५	०६३२१५	२०७६१०९१०४	BAD/KH/15/12
१३	२१८	१४२	गेरुवा कर्णाली	सूर्यपट्टवा ३ख	४२	२३१	४१६४	०६१११२८	०६११२१२	२०७६१०९१०१	BAD/KH/15/13
१४	२३९	२१४	पतभुई	सूर्यपट्टवा ४क	११६	८२९	५४१	०६३२१९	०६३१९३	२०७६१०८२९	BAD/KH/15/14
१५	२४५	२३८	सगुन	सूर्यपट्टवा ६	८८	५६५	१६५१०४	०६३४२९	०६४२११	२०७७०२२९	BAD/KH/15/15
१६	२५२	२१८	ललै	सूर्यपट्टवा ६	४८	२५३	४५१८	०६३१०५	०६३१२१८	२०७६१०७१३	BAD/KH/15/16
१७	२५६	२३९	ओराली बजार	सूर्यपट्टवा ७	४०	२२५	३३०२	०६३१२१९	०६४२११	२०७२१०३२५	BAD/KH/15/17
१८	२६५	२४०	अमर महिला	सूर्यपट्टवा ६	१५९	७५८	१९४२	०६४१२७	०६४२१३	२०७५११२०१	BAD/KH/15/18
१९	२८२	२५८	असारी	सूर्यपट्टवा ८	६७	३४१	१५८२२	२०६६१३०	२०६६१३०	२०७५१०६१०७	BAD/KH/15/21
२०	२९०	२६८	चमेलीगौरी	सूर्यपट्टवा ९	५७	२७८	४११७	२०६६१२१	०६६१२१	२०७६१०९१०१	BAD/KH/15/23
२१	७२	६९	सृजनशील महिला	ढोढरी ९ क	५५	३८०	१९५२	०५६३१६	०५७३१९	२०७६१०२२८	BAD/BA/13/02
२२	१११	१६८	दलित महिला	ढोढरी ९	३२	३२३	३३९९	०५८१२३०	०६२६२	२०७८१०३२०	BAD/BA/13/04
२३	११३	१२४	बालकुमारी	ढोढरी ९	१६२	९३३	१२४५९	०५८१२३०	०६१८२२	२०७६१०९१०१	BAD/BA/13/05
२४	१०९	९९	गौरी महिला	ढोढरी ९	९४	६०३	७२१०७	०५८१२३०	०६०३२९	२०७८१२१३	BAD/BA/13/06
२५	११०	१०१	भूरीया महिला	ढोढरी ९	६५	३७७	४९४२	०५८१२३०	०६०३२९	२०७८१०३२८	BAD/BA/13/08
२६	११५	१४१	टेपरीताल	ढोढरी ४	१९७	१०५०	१२०८१	०५८१२३०	०६१२११	२०७६१०२२८	BAD/BA/13/09
२७	१५३	१६४	मधुवन	ढोढरी ८	५४	२८७	६०७८	०६०७२५	०६२२१२	२०७७०८२१	BAD/BA/13/10

२८	१६९	१४५	सम्भरना	ढोढरी ९	५१	२९१	५७०२	०६०१२	०६११२१४	२०७८०११७	BAD/BA/13/12
२९	२१४	१५९	कोठीयाघाट	ढोढरी ९	२९	१६७	२९१३९	०६११०१२८	०६२१२८	२०७६११२१	BAD/BA/13/16
३०	२२१	१५८	बेलभोन्डी	ढोढरी ४	८०	४९०	६५८५	०६११२१४	०६२११०	२०७८०३२९	BAD/BA/13/17
३१	१९८	१६०	देउराली	ढोढरी ४	३८	२०८	४१२८	०६१३१७	०६२११२	२०७८०३२९	BAD/BA/13/18
३२	२८३	२५९	जनएकता	ढोढरी ९	१९३	११६०	९२२४	२०६६११	२०६६११	२०७८०३२८	BAD/BA/13/22
३३	१५४	१४०	चिरौटे	सानोश्री ७	२५३	१३६२	१०७३३	०६०१२५	०६११२११	२०७६०९१०१	BAD/TA/12/04
३४	१५७	१९७	कृष्ण	सानोश्री ८	३५१	१७५८	१०५१२५	०६०१२५	०६३१२७	२०७६०७१३	BAD/TA/12/05
३५	१८२	१८६	डाडे	सानोश्री ७	२४४	११८८	१०५३३	०६०११२१	०६२१२१०	२०७९१०३३१	BAD/TA/12/08
३६	२०८	१३९	खैरनी	सानोश्री १	२६७	१४५२	७२३	०६११८२२	०६११२११	२०७९१०३३१	BAD/TA/12/12
३७	९०	७३	श्रीकृष्ण	ढोढरी १	४५	२४०	३५८२	०५७३१८	०५७३१९	२०७९०११२	BAD/BA/13/01
३८	९५	७९	रामनगर	ढोढरी ३	४०	१९७	११२१	०५७९३	०५८३३४	२०७९१०३३१	BAD/BA/13/03
३९	१०३	१२२	कालिका	ढोढरी ५	१५७	८३६	१७१५	०५८३४४	०६११२९	२०७८०३३१	BAD/BA/13/07
४०	१६२	११९	रामजानकी	ढोढरी १	१७३	१०२०	१४४१५४	०६०१८८	०६१३२९	२०७८०३१५	BAD/BA/13/11
४१	२०४	१२५	किसान	ढोढरी ३	१६६	८४७	१०४१५	०६११६२२	०६११६२२	२०७९१२१३	BAD/BA/13/14
४२	२०५	१४३	सरस्वती	ढोढरी ७	१४४	७२८	१३२५८	०६११८७	०६११२१४	२०७८०३३१	BAD/BA/13/15
४३	२६२	२३५	शिवशक्ति	ढोढरी ६	८९	४३६	१००१५१	०६३१२२३	०६४२१०	२०७६११३०	BAD/BA/13/19
४४	२७५	२५०	शान्ति महिला	ढोढरी ६	१२८	६९९	१२१६९	२०६५१२१८	२०६५१२२५	२०७९१०७०६	BAD/BA/13/20
४५	२७९	२५५	कोटही महिला	ढोढरी ५	८०	४८५	८५१७	२०६६१२३	२०६६१२३	२०७८०३२९	BAD/BA/13/21
४६	१५	१०	शिसवारा	बगनाहा ६	१४०	८५०	११३३	०५४३१९	०५४३१९	२०७९०१२१	BAD/BA/14/01
४७	८९	७२	बवई	बगनाहा ७	१३२	१६०२	२४२५	०५७३१४	०५७३१४	०६२१८८	BAD/BA/14/02
४८	१०४	१०५	चन्दनपूर	बगनाहा १	११३	६५९	१२१४१	०५८३२२	०६०१२६	२०७८०३२८	BAD/BA/14/03
४९	१८०	२०३	ढैरनी	बगनाहा ६	३०९	१७०८	१९०१७४	०६०११२१	०६३२२५	२०७९०११२	BAD/BA/14/07
५०	२३२	२१७	कैलाश	बगनाहा ५	२४५	१०३४	२१९६१	०६२१२९	०६३११६	२०७७०१३०	BAD/BA/14/08
५१	२६८	२३४	गुप्तेश्वर महिला	बगनाहा १	१५२	६९०	१७०१२	०६४२३४	०६४२३७	२०७२११०३	BAD/BA/14/09
५२	३१४	३०१	चन्दकचटिया महिला	बगनाहा १	२३०	१६९०	२३३१५	२०६९१०१०५	२०६९१०१०५	२०७६०९१०४	BAD/BA/14/12
५३	३१५	३०२	सिक्टुहवा	बगनाहा १	६६	३८७	११०१४	२०६९१०१०७	२०६९१०१०७	२०७७१३३०	BAD/BA/14/13
५४	१०६	१०२	गणेश,शिव,दुर्गा	सानोश्री ३,४	७४१	३९७१	२४१२२	०५८३२६	०६०६६	२०७९१०३३१	BAD/TA/12/02
५५	१३७	११६	अयोध्याफाटा	सानोश्री २	६५२	३४३१	१४३४४	०५९१०१२८	०६१२१४	२०७९१११७	BAD/TA/12/03
५६	१६४	१८४	त्रिवेणी	सानोश्री ९	३६२	२१७२	२२६३५	०६०१२५	०६२११११	२०७८१२२०	BAD/TA/12/06
५७	१७४	२०१	कालीका	सानोश्री ६	३०३	१५०३	१५९८७	०६०१०८	०६३२२१	२०७४१२२६	BAD/TA/12/07
५८	१८९	२००	बासपानी	सानोश्री ४	८४	४२२	४२८०	०६११२१	०६३२२१	२०७७१२१०	BAD/TA/12/09
५९	१९२	२०२	ग्रामीण महिला	सानोश्री ५	४५०	२२५०	६९१२	०६१२१३	०६३२२१	२०७८०३२९	BAD/TA/12/10

६०	१९३	१८८	महिला जागृति	सानोश्री ३,६	१५३	१२१८	३९,१६	०६११२१८	०६३२११	२०७८१०३१५	BAD/TA/12/11
६१	२८०	२५७	श्रीकैडा	सानोश्री ५	१३०	६५०	३५,९७	२०६६११२४	२०६६११३०	२०७८१२१४	BAD/TA/12/13
६२	१५६	११३	चन्द्रमा	पदनाहा ७	२८१	१६८६	१८२१३३	०६०१७२५	०६०१२१५	२०७८१२२०	BAD/MA/21/11
६३	१४१	१९८	मलभारी फाटा महिला	पदनाहा ९	१९७	१३५४	५५,५०	०५९,१११४	०६३२१६	२०६८१०१८	BAD/MA/21/05
६४	२१६	१३५	मदन	बानीयाभार ९	३५९	१९२६	९०,०४	०६१११२१	०६११२११	२०७८१०३२९	BAD/MA/22/17
६५	२३८	१९९	बबई संरक्षण	बानीयाभार ५	४६६	२७१०	११९,८२	०६३२१९	०६३२२१	२०७५१०३३२	BAD/MA/22/19
६६	२५५	२२४	मछरिहवा	बानियाभार ९	१८१	९८१	५६,८७	०६३१२१७	०६३१२२३	२०७६१०९१०१	BAD/MA/22/22
६७	२०३	१६२	देउरानी	ढोढरी २	२७५	१४७१	३०,१७२	०६१६२२	०६२२१२	२०७३१०२०६	BAD/BA/13/13
६८	११९	१८०	कोपिला	नेउलापुर ९	१९०	९५०	१२३,६६	०५९,२१९	०६३२१४	२०७५१२१३	BAD/NP/17/01
६९	१३०	१६७	सोनवर्षा	नेउलापुर ९	२१७	१३२५	६६,८४	०५९,३१८	०६२५२८	२०७८१२२०	BAD/NP/17/02
७०	३०६	२९०	बनखेत	नेउलापुर ९				२०७१०२३०	२०७१०२३०		BAD/NP/17/03
७१	१३१	११२	टेलवा	बगनाह ६	३०	३१८	८,४३	०५८,५२२	०६०,८२६	२०६७२१७	BAD/BA/14/04
७२	१३३	१७०	भरसलवा	बगनाहा ३	३३४	१८३४	१४,५४७	०५९,६२२	०६२,५२७	२०७४१११६	BAD/BA/14/05
७३	१५२	१६३	खोदाउ	बगनाहा ९	३०४	१६२३	१८,३८९	०६०,७२५	०६२,२१२	२०७५११२१	BAD/BA/14/06
७४	२८१	२५६	पेरौहूवा चटिया महिला	बगनाहा ६,९	१५७	८५१	९,६८९	२०६६१२५	२०६६१२५	२०७५१०९,२०	BAD/BA/14/11
७५	२७६	२५२	बडका	ठाकूरद्वारा ७	१६३	११२४	१०९,५०	२०६५१२२६	२०६६११४	२०७६१०९,१०६	BAD/NP/16/01
			जम्मा :		१२५६७	७०५६९	७७३०६७				