

सुचनाको हक सम्बन्धी ऐन २०६४ को दफा ५(३) र सुचनाको हक सम्बन्धी नियमावली २०६५ को नियम ३ को प्रयोजनको लागि आ.ब. ०७८/०७९ को तेश्रो त्रैमासिक अवधि (बैशाख देखि अषाढ मसान्त सम्म) को विवरण



प्रकाशक

डिभिजन वन कार्यालय

गुलरिया, बर्दिया

कार्यालयको भनाई

सुचनाको हक संबन्धी ऐन २०६४ को दफा ५(३) र सुचनाको हक संबन्धी नियमावली २०७५ को नियम ३ बमोजिम प्रत्येक सार्वजनिक निकायले आफ्नो कार्यालयबाट सम्पादन गरेका कार्यहरूको प्रगति विवरण तथा जन सरोकार राख्ने सुचनाहरू अध्यावधिक गरी राख्नु पर्ने र प्रत्येक ३/३ महिनामा सार्वजनिक गर्नुपर्ने कानूनी प्रावधान अनुसार यस कार्यालयबाट चालु आ.व. २०७८/०७९ को तेश्रो त्रैमासिक अवधि (२०७९ बैशाख महिना देखी अषाढ मसान्त) मा सम्पादन गरेका कार्यहरूको प्रगति विवरण अध्यावधिक गरी यो स्वतः प्रकाशन (Proactive Disclosure) गरिएको छ । यस प्रकाशनबाट डिभिजन वन कार्यालय, बर्दियाले प्रवाह गर्ने सेवा, सो को त्रैमासिक अवधिको प्रगतिको अवस्था र सम्पादन गरेका मुख्य-मुख्य कृयाकलापका बारेमा सरोकारवालाले जानकारी प्राप्त गर्ने अपेक्षा गरिएको छ । यस कार्यालयबाट प्रवाह गरिने सेवालाई सरल, सहज र पारदर्शी ढंगबाट उपलब्ध गराउन र सम्पादन गरिने सेवाका बारेमा आम सरोकारवालालाई सुशुचित गर्न यस प्रकाशनले सहयोग गर्ने छ भन्ने समेत अपेक्षा गरिएको छ ।

यो स्वतः प्रकाशन तयार गर्ने कार्यमा मुख्य भुमिका निर्वाह गर्नु हुने यस कार्यालयका सुचना अधिकारी तथा सहायक वन अधिकृत द्रोणराज शर्मा लगायत सम्पूर्ण शाखाका कर्मचारीहरूलाई धन्यवाद ।

सि.नं.	विवरण	पेज नं.	कैफियत
१	जिल्लाको संक्षिप्त परिचय	१-३	
२	कार्यालयको परिचय	४	
३	स्वरूप र प्रकृति	४	
४	उद्देश्य	४	
५	काम,कर्तव्य र अधिकार	४-६	
६	दरबन्दी विवरण	७-८	
७	नागरिक बडापत्र	९-१३	
८	सेवा प्रदान गर्ने शाखा र जिम्मेवार अधिकारीको विवरण	१४	
९	सुचना अधिकारी र प्रमुखको नाम र पद	१४	
१०	निर्णय गर्ने प्रक्रिया र अधिकारी	१४	
११	निर्णय उपर उजुरी सुन्ने अधिकारी	१४	
११	कार्यालयमा सुचना माग गरेको संबन्धी विवरण	१४	
१२	चालु आ.व. २०७८/०७९ को स्विकृत वार्षिक कार्यक्रम	१५-३०	
१३	सम्पादन गरेका मुख्य-मुख्य कार्यहरु	३०	
१४	हालसम्मको भौतिक तथा वित्तिय प्रगतिको अवस्था	३१	
१५	सब- डिभिजन वन कार्यालयको क्षेत्र संबन्धी विवरण	३२-३४	
१६	राजस्वको विवरण	३५	
१७	राहत संग संबन्धित विवरण	३५	
१८	कार्यालयसंग संबन्धित ऐन,नियम, निर्देशिकाको सुची	३६	
१९	सामुलायिक वन संबन्धी विस्तृत विवरण	३७-४६	

भाग-१ जिल्लाको सामान्य परिचय

१.१ ऐतिहासिक पृष्ठभूमि

साविकको मध्य-पश्चिमाञ्चल विकास क्षेत्रको भेरी अञ्चलमा अवस्थित बर्दिया जिल्ला लुम्बिनी प्रदेश अन्तरगतको १२ जिल्ला मध्ये सुदूरपश्चिम प्रदेशसँग जोडिएको तराईको जिल्ला हो । लुम्बिनी प्रदेशको खाधान्न भण्डारका रूपमा परिचित यस जिल्ला प्राकृतिक श्रोत, रमणिय स्थल, प्राकृतिक छटाहरुले सुसोभित जिल्ला पनि हो । वि.सं. १९९४ मा भारतमा भएको सिपाही विद्रोहको समस्या समाधान गर्न तत्कालिन प्रधानमन्त्री श्री ३ जंगबहादुर राणाले ईष्ट ईण्डिया कम्पनीलाई सहयोग गरे वापत वि.सं. १८७३ को सुगौली सन्धीबाट गुमेको भू-भाग मध्ये पुरस्कार स्वरूप वि.सं. १९९७ मा बाँके, बर्दिया, कैलाली र कञ्चनपुर नेपाललाई फिर्ता आएकोले उपरोक्त बर्दिया लगायतको जिल्लाहरुलाई नयाँ मुलुकको रूपमा चिनिन्छन् । पुर्वमा बाँके जिल्ला, पश्चिममा कैलाली जिल्ला, उत्तरमा सुर्खेत र सल्यान जिल्ला र दक्षिणमा भारतीय सीमासँग जोडिएको बर्दिया जिल्लालाई विशेषतः बाघ र वन्यजन्तु संरक्षित बर्दिया राष्ट्रिय निकुन्ज, खाता संरक्षण क्षेत्र, कृष्णसार संरक्षण क्षेत्र, वडैया ताल, कर्णाली तथा भेरी नदी, प्राकृतिक तथा पर्यटकिय स्थल बोकेको तथा थारु संस्कृतिको मौलिकता भएको, जंगलै जंगलको जिल्लाको नामले समेत परिचित छ ।

यस जिल्लाको नाम बर्दिया रहनुको पछाडी विभिन्न जनश्रुती, धार्मिक एवं पौराणिक आख्यानहरु रहेको पाईन्छ । ति मध्ये केही यस प्रकारका छन् : स्थानीय थारु भाषामा गाई गोरुलाई वलिवर्द भनिने र यहाँका गाई गोरु राम्रा, मोटाघाटा र वलिया हुने हुदा यो ठाउलाई वलिवर्द भनिएकोमा पछि अपभ्रंस भई वर्दिया भएको र यसै आधारमा जिल्लाको नामाकरण गरिएको मानिन्छ । ऐश्वर्य र सम्बृद्धिका प्रतिकका रूपमा रहेको गोरुलाई संस्कृत भाषामा पनि वलिवर्द नै भनिन्छ । यसैगरी साविक पदनाह गा.वि.स.मा बारवर्दिया भन्ने गाउँ छ, पहिले यसै ठाउँमा हरिहर राजाको दरवार थियो । बारवर्दियामा खेतीको लागि उन्नत जमिन भएको कारण मानिसहरु बाहिरबाट वसाई सराई गरी यसै ठाउँमा आउन थाले र यो ठाउँ प्रसिद्ध हुन थाल्यो, अन्तमा यसै ठाउको नामबाट बर्दिया जिल्ला नामाकरण रहन गएको हो भन्ने समेत भनाई छ । थारु भाषामा गाई गोरुलाई बर्दवा भनिन्छ । बर्दिया जिल्लामा गाई गोरुलाई प्रशस्त चरन क्षेत्र भएकोले धेरै गाई गोरु पाल्ने र वर्दुवाहरु धेरै बसोबास गर्ने भएकोले पछि अपभ्रंस भई बर्दिया जिल्ला नामाकरण गरिएको हो भन्ने भनाई समेत रहेको छ ।

यस जिल्लाको दक्षिणी सिमाना भारतको कर्तनियाघाट वन्यजन्तु स्याङ्गचुरीसँग जोडिएको र उत्तरी क्षेत्रमा देशको तराई क्षेत्रकै तुलो राष्ट्रिय निकुञ्ज बर्दिया रहेको हुदाँ सो दुई संरक्षण क्षेत्र जोडने खाता जैविक मार्ग यस जिल्लाको वन्यजन्तु ओहोर दोहोरको प्रचुर मार्ग हो । कर्णाली, बर्दई नदी र मानखोला यसै जिल्ला भएर बगेकोले यो जिल्ला बाढीको हिसाबले उच्च जोखिममा रहेको जिल्ला समेत हो । सरदर यस जिल्लाको पूर्व पश्चिम लम्वाई करिव ७४ किलोमिटर र उत्तर दक्षिणको चौडाई करिव ३५.७९ कि.मी. रहेको छ । यस जिल्लाको दक्षिणी भागमा तराईको समथर भू भाग र उत्तरी भागमा पूर्व पश्चिम फैलिएको चुरे श्रृंखला पर्दछ । भौगोलिक अवस्थिति अनुसार यस जिल्लालाई तीन भागमा विभाजन गर्न सकिन्छ ।

(क) तराईको समथर भूमी

(ख) उत्तरको भावर प्रदेश

(ग) चुरे पर्वत श्रेणी

जिल्लाको उत्तर क्षेत्र भावर क्षेत्र र चुरे पर्वत श्रृंखलामा पर्ने र उक्त क्षेत्र बर्दिया राष्ट्रिय निकुञ्जको संरक्षण क्षेत्र भित्र पर्ने भएकोले यस क्षेत्रमा जनसंख्याको चाप नरहेको देखिन्छ । चुरे श्रृंखला भू-वनोटको आधारमा वस्ती योग्य देखिदैन । जिल्लाको कूल भू- भाग मध्ये अधिकांश भू भाग करिव ६८.७६% समथर भू-भाग र करिव ३१.२४% भू-भाग सिवालिक क्षेत्रले ढाकेको छ । समुन्द्र सतह देखि जिल्लाको समथर

भु-भाग १३८ मिटर उचाई देखि चुरे क्षेत्र १२७९ मिटर उँचाईसम्म फैलिएर रहेको छ । भौगर्भिक रुपमा चुरे पहाडको उत्तरी मोहडा सामान्य भिरालो छ भने दक्षिण मोहडा अति भिरालो छ ।

१.१.१ जिल्लाको भौगोलिक अवस्था र सिमाना

आक्षांश :-२८°७" देखी २८°३९" उत्तर सम्म ।

देशान्तर :- ८१°३" देखी ८१°४१" उत्तर सम्म ।

सिमाना

- पुर्व : बाँके जिल्ला (मानखोला नदी)
 पश्चिम : कैलाली जिल्ला (कर्णाली नदी)
 उत्तर : सूर्खेत र सल्यान जिल्लाहरु
 दक्षिण : भारत (उत्तर प्रदेशको बहराईच जिल्ला)

क्षेत्रफल :- २.०२५ वर्ग कि.मि.

औसत लम्बाई :- ७४ कि.मि.

औसत चौडाई :- ३५.७१.कि.मि.

१.२ राजनितिक तथा प्रशासनिक विवरण

बर्दिया जिल्ला लुम्बिनी प्रदेशको तराईको जिल्ला हो । यस जिल्लाको गुलरीया शहर सदुरमुकामको रुपमा रहेको छ । बर्दिया जिल्लामा ६ वटा नगरपालीका र २ वटा गाउँपालिका गरी जम्मा ८ वटा स्थानिय तहहरु रहेका छन् ।

१) निर्वाचन क्षेत्रहरु

क) संघिय निर्वाचन क्षेत्र- २ वटा ।

ख) प्रादेशिक निर्वाचन क्षेत्र- ४ वटा ।

२) नगरपालिका संख्या :- ६ वटा (गुलरिया ,बारबर्दिया ,मधुवन ,ठाकुरबाबा , राजापुर ,बाँसगढी) ।

३) गाँउपालिका संख्या :- २ वटा (बढैयाताल , गेरुवा)

४) वडा कार्यालयहरु :- ७५ वटा ।

१.२.१ नगरपालिका तथा गाँउपालिका अन्तरगत पर्ने साविक गा.वि.स./ वडाहरु

क्र.स.	न.पा./गा.पा.हरुको नाम	समावेश भएका साविकका गा.वि.स. तथा वडाहरु	केन्द्र
१	गुलरिया नगरपालिका	गुलरीया .न.पा. को वार्ड न.१ -१४ र महम्मदपुर गा.वि.स. को वडा नं. १-९ सबै ।	साविक गुलरिया न.पा.को कार्यालय
२	बाँसगढी नगरपालिका	बाँसगढी नगरपालिका सबै	साविक बाँसगढी न.पा. कार्यालय
३	बारबर्दिया नगरपालिका	साविक धधवार,मगरागाडी,पदनाहा र बानियाभार गा.वि.स.	साविक मगरागाडी गा.वि.स कार्यालय, जयनगर
४	मधुवन नगरपालिका	साविक सानोश्री, ताराताल, सुर्यपटुवा, ढोढरी गा.वि.स.हरु	साविक सानोश्री ताराताल न.पा.कार्यालय

५	ठाकुरबाबा नगरपालिका	साविक बबई न.पा., ठाकुरद्वारा र शिवपुर गा.वि.स.हरु	साविक बबई न.पा.को कार्यालय, सैनवार
६	राजापुर नगरपालिका	राजापुर न.पा. र खैरी चन्दनपुर गा.वि.स.	साविक राजापुर न.पा.को कार्यालय, राजापुर
७	बढैयाताल गाँउपालिका	साविक जमुनी, सोरहवा, मैनापोखर र कालिका गा.वि.स.हरु	साविक मैनापोखर गा.वि.स. कार्यालय
८	गेरुवा गाँउपालिका	साविक पाताभार, गोला, पशुपतिनगर र मनाउ गा.वि.स.हरु	साविक पशुपतिनगर गा.वि.स.कार्यालय

भाग २ कार्यालयबाट प्रदान गरिने सेवा संबन्धी विवरण

नेपालको वन सम्पदा कृषि, उद्योग, पर्यटन, जलश्रोत, वातावरण र जैविक विविधताको आधार स्तम्भ हो। काठ, दाउरा, डालेघाँस, जडिबुटी जस्ता वन पैदावारको आधारभूत आवश्यकता परिपूर्ति गर्दै स्थानीय रोजगारी र सामाजिक विकास, वातावरणीय सेवा तथा राष्ट्रिय अर्थतन्त्रमा वनक्षेत्रको उल्लेख्य योगदान रहेको छ। यसैगरी जलवायु परिवर्तनको सम्भावित जोखिमलाई निष्प्रभावीकरण तथा अनुकुलन गर्नका लागि समेत वनको महत्वपूर्ण भुमिका रहेको छ। भौगोलिक अवस्थिति र हावापानीका कारण नेपाल जैविक विविधताको भण्डार मानिएको छ। मुलुकको कुल भु-भाग मध्ये ४४.७४ प्रतिशत ढाकेको वन क्षेत्रमा उष्ण प्रदेशीय देखि कोणधारी प्रजातिको वन जंगलमा पाइने वन, वनस्पति, वन्यजन्तु, जडिबुटी र जैविक विविधताका कारण वन जंगलको सामाजिक, आर्थिक र वातावरणीय महत्व पनि उत्तिकै रहेको छ।

राष्ट्रिय वनको संरक्षण, संवर्धन र सदुपयोगको व्यवस्था मिलाउन वि.सं २००८ सालमा वन विभागको स्थापना पश्चात यसको संगठनात्मक स्वरूप तथा सेवा प्रवाहमा पनि समयानुकूल परिमार्जन साथै समन्वय र सहकार्य गर्दै वन व्यवस्थापन गरिदै आएको छ। वि.सं.२०३६ साल भन्दा अगाडी बाँके वन डिभिजनले यस जिल्लालाई समेत हेर्दै आएकोमा वि.सं.२०३६ साल देखी बर्दिया वन डिभिजन कार्यालय स्थापना भई बर्दिया जिल्लाको वनको व्यवस्थापन भई रहेको छ। वन व्यवस्थापनका विभिन्न मोडलहरु मध्ये यस जिल्लामा स्थानिय समुदायमा आधारित वन व्यवस्थापन कार्यक्रम सफल कार्यक्रमको रुपमा रहेको छ। कार्यालयको कार्य क्षेत्र भित्र रहेको वन क्षेत्र मध्येको ९४.२५% वन क्षेत्रको व्यवस्थापन सामुदायिक वनको रुपमा भईरहेको छ। यस जिल्लामा हालसम्म २८१ वटा सामुदायिक वन (२०४७९.८० हे.) को रुपमा हस्तान्तरण भई व्यवस्थापन भइरहेको छ। यस बाहेक जिल्लामा ४ वटा धार्मिक वन (२१.६३ हे.) र १४६ वटा दर्ता भएका निजी वनहरु (१४२.९३ हे.) रहेका छन्।

२.२ उद्देश्यहरु

- जिल्लाको वन सम्पदाको संरक्षण र दिगो व्यवस्थापन गर्दै वातावरणीय सन्तुलन कायम राख्दै वन सम्पदाको उचित उपयोग गरी वन श्रोतको पुनर्नविकरणीय चक्रमा निरन्तरता कायम गर्ने।
- आर्थिक तथा वातावरणीय दृष्टिकोणले बढी महत्वपूर्ण हुने वनस्पतिको लेखाजोखा गरी दिगो व्यवस्थापन गर्ने र जनतालाई आवश्यक पर्ने काठ, दाउरा, डालेघाँस, जडिबुटी तथा अन्य वन पैदावारको न्यायोचित रुपमा वितरण गर्ने व्यवस्था मिलाउने।
- वन विकास सम्बन्धी योजना तथा कार्यक्रमको कार्यान्वयन र समन्वय गर्ने।
- सर्वसाधारणलाई वन व्यवस्थापन वृक्षारोपण तथा प्राकृतिक सन्तुलन सम्बन्धी जानकारी उपलब्ध गराई वन व्यवस्थापन कार्यमा जनसहभागिता बढाउने।
- संरक्षित क्षेत्र बाहिरको क्षेत्रमा वन्यजन्तु र जैविक विविधताको संरक्षण गर्ने।
- जिल्लामा पाइने वन पैदावारहरुको दिगो संरक्षण र व्यवस्थापन गरी स्थानीय र राष्ट्रिय स्तरमा आर्थिक योगदान पुऱ्याउन मद्दत गर्ने।

२.३ कार्य दायरा

- सरकारद्वारा व्यवस्थित राष्ट्रिय वनको अतिक्रमण, चोरीनिकासी र डढेलोबाट संरक्षण।
- सामुदायिक वन, धार्मिक वन, कवुलियती वन, निजी वनको क्षेत्रमा प्राविधिक सहयोग र सहजिकरण।
- वन जङ्गलको वन र जडिबुटी प्रजातिका बिरुवा उत्पादन, वितरण र वृक्षारोपण।

- अन्य उपयोगमा गएको वन क्षेत्रको जग्गाको अनुगमन र नियमन ।
- जलवायु परिवर्तन र वातावरण संरक्षण सम्बन्धी जनचेतना प्रचारप्रसार र संरक्षण शिक्षा
- स्थानीय तहहरुलाई वन सम्बन्धी कार्यमा प्राविधिक सहयोग ।
- संरक्षण क्षेत्र बाहिरको क्षेत्रमा वन्यजन्तु र जैविक विविधता संरक्षण ।
- मानव वन्यजन्तु द्वन्द्व व्यवस्थापन ।
- निजी जग्गाको काठ दाउरा उत्पादन, निकासीमा प्राविधिक सहयोग र नियमन ।

२.४ कार्य संचालन प्रकृया

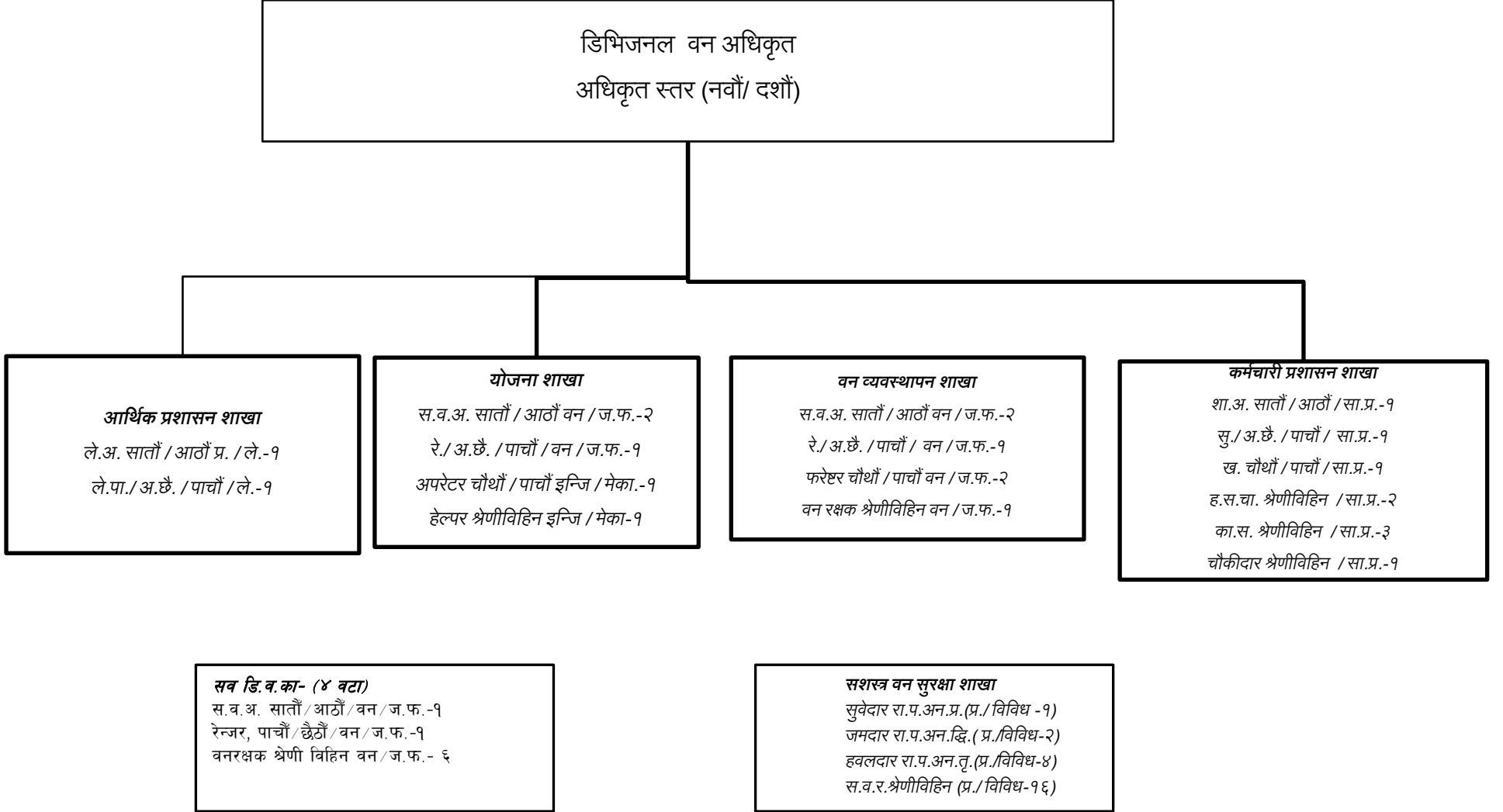
- जिल्ला स्तरीय पञ्चवर्षीय एवं बार्षिक वन व्यवस्थापन योजना तथा कार्यक्रम स्वीकृत गराई कार्य संचालन गर्ने ।
- जिल्ला वन क्षेत्र समन्वय समिति मार्फत कार्यक्रमहरुको बहुसरोकारपक्षीय योजना तर्जुमा तथा अनुगमन गर्ने ।
- वनक्षेत्र विस्तार, व्यवस्थापन र सदुपयोग कार्यमा जिल्ला स्तरको सरकारी/ गैरसरकारी निकाय तथा निजी क्षेत्रसंग समन्वय गरी जनसहभागिता जुटाई कार्य संचालन गर्ने ।
- सम्भाव्य सामुदायिक, कबुलियति, संरक्षित तथा धार्मिक वन क्षेत्रहरुको पहिचान, विकास एवं व्यवस्थापन गर्ने ।
- वनसंग सम्बन्धित ऐन, नियम र निर्देशनहरुको प्रभावकारी कार्यान्वयन गर्ने ।
- निजी वनको विकास एवं विस्तारको लागि प्रचार प्रसार र प्राविधिक सहयोग गरी आवश्यक ज्ञान र सिप हस्तान्तरण गर्ने र कानुनी सहजिकरण गर्ने ।
- वृक्षारोपण, वन व्यवस्थापन, जैविक विविधता तथा वातावरण संरक्षण, वन डढेलो नियन्त्रण, वन्यजन्तु संरक्षण एवं उद्धार, जलवायु परिवर्तन आदि सम्बन्धी जनचेतना अभिवृद्धि गराउने ।
- उपभोक्ताहरुको माग अनुसार काठ, दाउराको आपुर्तिको व्यवस्था गर्ने ।
- समुदायमा आधारित वन व्यवस्थापन कार्ययोजनाहरु तयारी, समुदाय स्तरीय नर्सरी स्थापना, बिरुवा उत्पादन, वृक्षारोपणमा निःशुल्क प्राविधिक सहयोग गर्ने ।
- गैरकाष्ठ वन पैदावारको व्यवसायिक खेति, संकलन तथा दिगो व्यवस्थापनमा प्रक्रियागत र प्राविधिक सेवा प्रदान गर्ने ।
- वन पैदावारको चोरी निकासी, वन अतिक्रमण, वन डढेलो, वन्यजन्तु चोरी शिकार जस्ता वनजन्य अपराध न्युनीकरण गर्ने ।
- संचालित कार्यक्रमहरुको कार्यान्वयन, प्राविधिक, निरीक्षण र अनुगमन गर्ने गराउने ।
- वन तथा वातावरण मन्त्रालय तथा वन विभागले तोकेको अन्य कार्यहरु गर्ने गराउने ।

२.५ दायित्व र कार्यहरु

वन जंगलको दीगो संरक्षण, व्यवस्थापन तथा सदुपयोग गर्ने प्रमुख दायित्व लिई स्थापना भएको यस कार्यालयका प्रमुख कामहरुमा वन विकासका कार्यक्रमहरु संचालन गर्ने, वनको संरक्षण गर्ने, वनको महत्व र आवश्यकताबारे प्रचार-प्रसार गर्ने र वन सम्बन्धी जनचेतना तथा अभिरुची जगाउने रहेको छ । वन उपभोक्ताहरुलाई प्राविधिक सहयोग एवं उनीहरुमा प्रविधि हस्तान्तरण गर्दै लैजाने र वन विकासको हरेक पक्षमा जनसहभागिता जुटाउने समेतका मुख्य कार्यहरु रहेका छन् । सरकारी वनमा पर्ने चापलाई कम गर्नको लागि निजी जग्गामा वृक्षारोपण गर्न जनताहरुलाई उत्प्रेरित गर्ने, बिरुवाहरु उपलब्ध गराउने तथा प्राविधिक सरसल्लाह र सहयोग समेत जुटाउने काम गरीएको छ । सरकारी वन क्षेत्रबाट उपलब्ध हुने काठ, दाउरा तथा गैहकाष्ठ वन पैदावारको समुचित सदुपयोग गर्ने उद्देश्य अनुरूप उचित संकलन तथा विक्री वितरणको व्यवस्था मिलाई देशको राजश्व अभिवृद्धि गर्ने कार्य समेत वन कार्यालयले गर्ने गरेको छ । वन सम्बन्धी विद्यमान नीति-नियम तथा ऐन कानुनहरु लागु गर्ने, वन सम्बन्धी कसुर तथा अनियमित काम गर्नेलाई दण्ड-

सजाय तथा कानुनी कारवाही गर्ने काम डिभिजन वन कार्यालयको दायित्वमा पर्दछ । वनमा चोरी निकासी तथा आगलागी नियन्त्रण र वन अतिक्रमण रोकथाम आदि जस्ता वन संरक्षणका कार्यहरू नियमित रूपमा संचालन भइरहेका छन् । वास्तविक रूपमा उपभोक्ता पहिचान गरी सामुदायिक वन हस्तान्तरणका सबै सामाजिक एवं वैधानिक प्रक्रियाहरू पूरा गरी हस्तान्तरण गर्ने र हस्तान्तरित सामुदायिक वनको विकासको लागि आवश्यक मार्ग-निर्देशन, प्राविधिक सरसल्लाह तथा समन्वयात्मक सहयोग पुऱ्याई दिगो र संस्थागत विकास गर्ने काममा डिभिजन वन कार्यालय कटिबद्ध छ । सामुदायिक वन मार्फत सम्पन्नता स्तरीकरण गरी सोको आधारमा आय-आर्जनका कार्यक्रमहरू गरिव, महिला, विपन्न, दलित, पिछडिएका वर्गलाई लक्षित गरी संचालन गरेर उनीहरूलाई विकासको मूलप्रवाहमा ल्याउन तथा गरिवी न्युनीकरण गर्ने कार्यमा टेवा पुऱ्याउन वन कार्यालयले अहम् भूमिका निर्वाह गरेको छ ।

२.६ वन मौजूदा साँगठनिक ढाँचा र स्वरूप



२.७) कार्यरत कर्मचारीहरूको पदपूर्तिको अवस्था

यस जिल्लामा विभिन्न सेवा, समुह र श्रेणी /तहका गरी ७८ जना कर्मचारीको दरबन्दी रहेको छ । हाल यस जिल्लामा जम्मा ५७ जना कर्मचारीहरू कार्यरत रहेका छन् भने स्वीकृत दरबन्दी अनुसार २१ जना कर्मचारीहरूको पदपूर्ति हुन बाँकी रहेको छ । डिभिजन वन कार्यालय, वर्दियामा दरबन्दी र पदपूर्तिको अवस्था निम्नानुसार रहेको छ ।

क्र.सं.	पद	श्रेणी/तह	सेवा/समुह	स्वीकृत दरबन्दी	पदपूर्ति संख्या	रिक्त संख्या	संघ दरबन्दी	करार सेवामा	कैफियत
१	डिभिजनल वन अधिकृत	अधिकृत (नवौं/दशौं)	वन /ज.फ.	१	१	-	-	-	
२	सहायक वन अधिकृत	अधिकृत (सातौं/आठौं)	वन /ज.फ.	८	७	१	-	-	
३	शाखा अधिकृत	अधिकृत (सातौं/आठौं)	प्र./शा.प्र.	१	०	१	-	-	
४	लेखा अधिकृत	अधिकृत (सातौं/आठौं)	प्र./लेखा	१	०	१	-	-	
५	रेञ्जर	सहायक/अधिकृत (पाचौं/छैठौं)	वन /ज.फ.	६	४	२	-	-	
६	नायक सुब्बा	सहायक/अधिकृत (पाचौं/छैठौं)	प्र./सा.प्र.	१	१	०	-	-	
७	लेखापाल	सहायक/अधिकृत (पाचौं/छैठौं)	प्र./लेखा	१	१	-	-	-	
८	खरिदार	सहायक (चौथौं/पाचौं)	प्र./शा.प्र.	१	-	१	-	-	
९	फरेष्टर	सहायक (चौथौं/पाचौं)	वन/ज.फ.	२	२	-	४	-	
१०	वन रक्षक	श्रेणी विहिन	वन /ज.फ.	२५	२३	२	-	-	१ जना निलम्बन
११	कार्यालय सहयोगी	श्रेणी विहिन	प्र./सा.प्र.	३	१	२	-	१	
१२	हलुका सवारी चालक	श्रेणी विहिन		२	१	१	-	१	
१३	सुवेदार	सहायक/अधिकृत (पाचौं/छैठौं)	विविध	१	-	१	-	-	
१४	जमदार	सहायक (चौथौं/पाचौं)	विविध	२	१	१	४	-	
१७	हवलदार	सहायक (तेस्रो/ चौथो)	विविध	४		४	-	-	
१८	सशस्त्र वन रक्षक	श्रेणी विहिन	विविध	१६	१२	४	-	१२	
१९	चौकीदार	श्रेणी विहिन	प्र./शा.प्र.	१		१	-	१	
२०	अपरेटर	सहायक (चौथौं/पाचौं)	इन्जी./मेका.	१	१		-	-	
२१	हेल्पर	श्रेणी विहिन	इन्जी./मेका.	१		१	-	१	
	जम्मा			७८	५५	२३	८	१६	

भाग-३ नागरिक बडापत्र

सि.नं.	सेवा सुबिधाको प्रकार	सेवा प्राप्त गर्न पुऱ्याउनु पर्ने प्रकृया र प्रमाणहरु	सेवा प्राप्त गर्न लाग्ने शुल्क	सेवा प्राप्त गर्न लाग्ने समय	जिम्मेवार शाखा	सेवा प्राप्त गरिने कोठा/कक्ष	समयमा सेवा प्राप्त नभएमा उजुरी सुन्ने अधिकारी
१.	सामुदायिक बनको कार्ययोजना स्वीकृति र बन हस्तान्तरण सामुदायिक बन उपभोक्ता समूह दर्ता,बन कार्ययोजना पुनरावलोकन	नेपाल सरकारको प्रचलित ऐन,नीति,निर्देशिका बमोजिम माग निवेदन दर्ता गरि सा.ब.को बिधान तैयार भए पछी सम्बन्धित सब डिभिजन बन कार्यालय बाट बन प्राविधिकको सहयोगमा बन श्रोत मापन तथा विश्लेषण सहितको बन ब्यबस्थापन कार्ययोजना तैयार गरि सब डिभिजन बन कार्यालयको राय सहित सिफारिश भइ पेश गर्नु पर्ने	निःशुल्क	पेश हुन आएको बिधान तथा कार्ययोजना अध्ययन गर्दा पुनर्विचार गर्नु पर्ने भएमा दिएको सुझाव समेटी समुहबाट पेश हुन आएको १ महिना भित्र	योजना शाखा	कोठा न. ७	डि.ब.अ.समक्ष
२.	सामुदायिक बनको काठ दाउरा संकलन तथा बिक्रि वितरण गर्न	सामुदायिक बनको स्वीकृत बन कार्ययोजनाको परिधि भित्र रही उपभोक्ताको मांग र बार्षिक स्वीकार्य कटानका आधारमा समुहको आम भेला बाट निर्णय गराई समुहको निर्णय प्रमाणित प्रतिलिपि, सब डिभिजन बन कार्यालयको फिल्ड निरीक्षण मुल्यांकन तैरिज, कटान गरिने रुखहरुको GPS Locationसहितको नक्सा, समुहको गत आ.ब.को लेखा परिक्षण प्रतिवेदन,बार्षिक प्रगति प्रतिवेदन	निःशुल्क	पेश हुन् आएको १ हसा भित्र डिभिजन कार्यालयबाट छापान चेक जाच भइ नियमित देखिएमा ३ दिन भित्र	बन ब्यबस्थापन शाखा	कोठा न. ९	डि.ब.अ.समक्ष

		सहित काठ दाउरा संकलनको लागि निवेदन दिनु पर्ने					
३.	बिरुवा उत्पादन, वृक्षारोपण, बन व्यवस्थापन, बन पैदावार सदुपयोग तथा अन्य यस्तै विषयमा प्राविधिक सहयोग र सल्लाह	सम्बन्धित सब डिभिजन, नजिकको सब डिभिजन वा डिभिजन बन कार्यालयमा इमेल,फोन वा प्रत्यक्ष भेट गरेर	निःशुल्क	कामको प्रकृति र प्राविधिकको कार्य व्यस्तता समेत लाइ मध्यनजर गरि तत्काल देखि तिन दिन भित्र	सब डिभिजन र डिभिजन बन कार्यालय को सम्बन्धित शाखा	कोठा न. ९	सूचना अधिकारी
४.	सामुदायिक तथा सरकारी बनको काठ दाउरा स्थानान्तरण इजाजत	खुला डाक बढाबढ, शिलबन्दी बोलपत्र, शिलबन्दी दरभाउ पत्र आह्वान गरि मुल्यांकन पश्चात काठ दाउरा बिक्रि बाफत को समुहवा सरकारलाई बुझाउनु पर्ने रकम बैंक दाखिला भएको सक्कलै भौचर सहितको कागजातहरु सहित सम्बन्धित सब डिभिजन बन कार्यालयको सिफारिश साथ फाइल पेश गर्नु पर्ने	नियमानुसार लाग्ने संकलन खर्च, सकार रकम, मु.अ.कर सरकारी बन क्षेत्रको हकमा राजश्व समेत जम्मा गर्नु पर्ने	आवश्यक सबै प्रक्रिया पुरा भइ कार्यालयमा पेश भएको २ दिन भित्र	बन व्यवस्थापन शाखा	कोठा न. ९	डि.ब.अ.समक्ष
५.	काठ चिरान तथा स्थानान्तरण इजाजत	काठको श्रोत खुलेको छोड पुर्जी, मिलको तर्फ बाट सहमति,प्राविधिकबाट काठ,दाउराको भौतिक निरीक्षण गरेको प्रतिवेदन	निजि आवादी बाट खरिद गरेको अवस्था मा मु.अ.कर	आवश्यक सबै प्रक्रिया पुरा भइ कार्यालयमा पेश भएको १ दिन भित्र	बन व्यवस्थापन शाखा	कोठा न. ९	डि.ब.अ.समक्ष

६.	जडिबुटी तथा गैहकाष्ठ बन पैदावार संकलन र स्थानान्तरण इजाजत	डिभिजन बन कार्यालयबाट संकलन इजाजत प्राप्त गरि संकलन कर्ताले संकलित जडिबुटी तथा गैहकाष्ठ बज्ज पैदावार नापतौल गराई सव-डि.व.का.बाट पेश भए पश्चात स्थान्तरण इजाजतको लागि डिभिजन बन कार्यालयमा निवेदन दिनु पर्ने	सरकारी बन क्षेत्र बाट भएमा नियमावली तोके बमोजिमको दस्तुर निजि बनको हकमा शुल्क नलाग्ने	प्रबिधिकबाट स्थलगत निरीक्षण एबम नापतौल भइ कार्यालयमा पेश भयकै दिन	बन व्यवस्थापन शाखा	कोठा न. ९	डि.ब.अ.समक्ष
७.	घरकाज र बिकाश निर्माणको लागि सहूलियत दरको काठ दाउरा प्राप्ति	नागरिकता, घर बनाउने स्थलको जग्गा धनि प्रमाण पुर्जा ,स्थानीय निकायको सिफारिश, नगर पालिकाको हकमा घरको नक्शा,चालु आ.व.को तिरो तिरेको रसिद, सव-डिभिजन बन कार्यालयबाट जाँचबुझ भएको मुचुल्का सहितको सिफारिस	जिल्ला बन पैदावार आपूर्ति समितिले तोकेको मूल्य	निवेदन दिएको १ हसा भित्र	आपूर्ति समिति	कोठा न. १०	डि.ब.अ.समक्ष
८.	दैवी प्रकोपमा परेका र दाह संस्कारका लागि काठ र अन्य सबै प्रयोजनको लागि	जिल्ला दैवी प्रकोप समितिको सिफारिश, दाउराको हकमा सम्बन्धित व्यक्ति वा सस्थाको निवेदन	जिल्ला बन पैदावार आपूर्ति समितिले तोकेको मूल्य	निवेदन दिएको १ हसा भित्र	आपूर्ति समिति	कोठा न. १०	डि.ब.अ.समक्ष
९.	बन, बन्यजन्तु हानि नोक्सानी	पक्राउ परेको अभियुक्तको अनुसन्धान भइ जिल्ला सरकारी वकिल बाट राय प्राप्त भएपछी	ऐन नियम आदेशले तोके अनुसार	अभियोग पेश भएकै दिन आदेश गर्ने	मुद्दा शाखा	कोठा न. २	डि.ब.अ.समक्ष

१०.	मुद्दाको दर्ता, बन सम्बन्धि मुद्दाको फछर्योट /फैसला	अभियुक्तहरु सबै हाजिर भएपछी वा समाह्वान तारेख भए पछी	फैसला बमोजिमको जरिवाना	सामान्यता १ वर्ष भित्र	मुद्दा शाखा	कोठा न. २	डि.ब.अ.समक्ष
११.	निजि बन र निजि अवादिको जग्गाको काठ, दाउराको स्थानान्तरण लगत प्रमाणिकरण निजी वन र निजी आवादी जग्गाको काठ, दाउराको स्थानान्तरण	जग्गा धनि प्रमाण पुर्जा, जग्गाको नक्सा, स्थानीय तहको सिफारिश, निजि बनको प्रमाण पत्र र फिल्ड निरीक्षण प्रतिवेदन साथै सक्कलै छोडपुर्जा चालु आ.व.को तिरो तिरेको रसिद जग्गाधनीको नागरिकताको प्रतिलिपी काठ,दाउराको नापी लगत।	मु.अ.कर (जिल्ला बाहिर र ब्यापारिक प्रयोजनको लागि)	बिमार्का मुचुल्का प्रतिवेदन पेश भइ मु.अ.कर दाखिला भएको १ दिन भित्र	प्रशासन शाखा	कोठा न. २	डि.ब.अ.समक्ष
१२.	उजुरी	उजुरी निबदन	नि;शुल्क	१ दिन भित्र	मुद्दा शाखा	कोठा न. २	डि.ब.अ.समक्ष
१३.	राजस्व, धरौटी आर्थिक कारोबार सम्बन्धि अन्य काम	निवेदन, बिल भरपाई, भौचर	नि;शुल्क	१ दिन भित्र	आर्थिक प्रशासन शाखा	कोठा न. ३	डि.ब.अ.समक्ष
१४.	वन्यजन्तुबाट हुने क्षतिको राहत	पिडितको फोटो, घटनास्थलको सर्जमिन मुचुल्का, स्वास्थ्य संस्थाको सिफारिस, स्थानीय तहको सिफारिस, क्षतिको मुल्यांकन प्रतिवेदन सम्बन्धित सा.व.उ.स./सा.व.समन्वय समितिको सिफारिस, घाईतेको हकमा औषधीको बिल, मृत्यु दर्ता प्रमाण पत्र र प्रहरी प्रतिवेदन, शव परिक्षण प्रतिवेदन, अन्नवाली क्षतिको हकमा जग्गाधनी प्रमाण पूर्जा	निशुल्क	घटना घटेको मितिले ३५ दिन भित्र	वन व्यवस्थापन शाखा	कोठा नं. ९	डि.व.अ. समक्ष

१५.	माथि उल्लेख भएका बाहेकका अन्य बन् सेवाहरु	आवश्यकता अनुसारको कागजात	ऐन नियम आदेशले तोके अनुसार	आवश्यक सबै प्रक्रिया पुरा भइ कार्यालयमा पेश भएको ३ दिन भित्र	सब डिभिजन र डिभिजन बन् कार्यालय को सम्बन्धित शाखा	कोठा न. ९	सूचना अधिकारी
१६.	विविध सूचना सम्बन्धि जानकारी	मौखिक अनुरोध/सेवाग्राहीको लिखित निवेदन	सूचनाको हक सम्बन्धि ऐन ,नियमावली अनुसार दस्तूर	आवश्यक सबै प्रक्रिया पुरा भइ कार्यालयमा पेश भएको २ दिन भित्र	सूचना अधिकारी	कोठा न. ९	डि.ब.अ.समक्ष

सेवा प्रदान गर्ने शाखा र जिम्मेवार अधिकारीको विवरण

सि.नं.	कार्य विवरण	सेवा प्रदान गर्ने शाखा	कोठा नं.	जिम्मेवार अधिकारी	सम्पर्क नम्बर
१	स्विकृत कार्यक्रम कार्यान्वयन	योजना शाखा	७	स.व.अ. टङ्क बहादुर गुरुङ्ग, स.व.अ. बन्दना राना, अधिकृत छैटौं पंकज भा	९८५८०२८२७७ ९८४००१५८१९ ९८५८०२६६८३
२	सामुदायिक वनको वन पैदावार संकलन तथा बिक्री वितरण	वन व्यवस्थापन शाखा	९	स.व.अ. द्रोणराज शर्मा	९८५८०२६६८४
३	निजी आवादीको वन पैदावार कटान तथा बिक्री वितरण	प्रशासन शाखा	२	अधिकृत छैटौं अमरदेव भारती	९८४८९३२८२४
४	घरकाज तथा बिपदमा परेकाको लागी काठ उपलब्ध गराउने	जिल्ला वन पैदावार आपूर्ति समिति	१०	स.व.अ. ज्ञान बहादुर चौधरी	९८५७८३२९७४
५	वन मुद्दा संबन्धी काम	प्रशासन शाखा	२	अधिकृत छैटौं अमरदेव भारती	९८४८९३२८२४
६	राजश्व, धरौटी तथा आर्थिक कारोवार संबन्धी काम	आर्थिक प्रशासन शाखा	३	अधिकृत छैटौं लक्ष्मी प्रसाद आचार्य	९८५८०२५२२९

सुचना अधिकारी र कार्यालय प्रमुखको नाम र पद

कार्यालय प्रमुख	सुचना अधिकारी
नाम :- प्रवीण बिडारी	नाम : द्रोणराज शर्मा
पद : डिभिजनल वन अधिकृत	पद : सहायक वन अधिकृत (आठौं)
सम्पर्क नं.: ९८५५०२६६७७	सम्पर्क नं.: ९८५८०२६६८४
इमेल : dfobardiya@gmail.com	इमेल : dfobardiya@gmail.com

निर्णय गर्ने प्रक्रिया र अधिकारी :- नागरिक बडापत्रमा तोकिए बमोजिमका कामहरु कागज प्रमाणहरु पुगेको अवस्थामा डिभिजनल वन अधिकृतबाट निर्णय हुने ।

निर्णय उपर उजुरी सुन्ने अधिकारी :- सुचना अधिकारी र बाँकी सबै डिभिजनल वन अधिकृत

कार्यालयमा सुचना माग गरेको संबन्धी विवरण :- चालु आ.व.को यस अवधिमा कोही कसैले लिखित रुपमा निवेदन दिई सुचना माग नगरेको । मोवाईल मार्फत माग गरिएको विवरण तत्काल उपलब्ध गराउने गरिएको ।

आ.व. २०७८/०७९

बजेट उपशिर्षक न ३२९०००१८

मन्त्रालय: वन वातावरण तथा भु-संरक्षण मन्त्रालय
कार्यक्रम/ आयोजनाको नाम: कृषि वन तथा वृहतर हरियाली प्रवर्द्धन कार्यक्रम

स्थान: (क) जिल्ला: बर्दिया

वार्षिक बजेट : ११२.४५

क) आन्तरिक: १)नेपाल सरकार :११२.४५

बजेट रु लाखमा

सि.नं	कार्यक्रम/क्रियाकलाप	खर्च शिर्षक	वार्षिक लक्ष्य				प्रथम चौमासिक			दोस्रो चौमासिक			तेस्रो चौमासिक		
			इकाइ	परिमाण	भार	बजेट	परिमाण	भार	बजेट	परिमाण	भार	बजेट	परिमाण	भार	बजेट
अ	पूँजीगत खर्च अन्तर्गतका कार्यक्रमहरु														
१	नर्सरी तथा विरुवा उत्पादन														
11.4.17.७०	नर्सरी मर्मत/स्तरोन्नति(वन तथा वातावरण संरक्षण निर्माण)	31157	वटा	५.००	४.४५	५.००	५.००	३.५६	४.००	०.००	०.८९	१.००	०.००	०.००	०.००
11.4.17.118	गत वर्षको विरुवा स्याहार सम्भार (वहु बर्षियको रुपमा अल्या भइ आएको)(वन तथा वातावरण संरक्षण निर्माण)	31157	हजार वटा	१००.००	४.४५	५.००	१००.००	०.८९	१.००	०.००	१.७८	२.००	०.००	१.७८	२.००
11.4.17.119	आगामी वर्षका लागि विरुवा उत्पादन (वहु बर्षिय)(वन तथा वातावरण संरक्षण निर्माण)	31157	हजार वटा	६०.००	१३.३४	१५.००	६०.००	२.६७	३.००	०.००	५.३४	६.००	०.००	५.३४	६.००
11.4.17.120	चालु आ.व.को लागि विरुवा उत्पादन (एक बर्षिय) (वन तथा वातावरण संरक्षण निर्माण)	31157	हजार वटा	१००.००	८.८९	१०.००	१००.००	१.७८	२.००	०.००	३.५६	४.००	०.००	३.५६	४.००
२	बृक्षारोपण, समृद्धी वृक्षारोपण, पुनःरोपण, गोडमेल तथा संरक्षण														

11.4.17.129	गतविगत वर्षहरू रोपण भएका क्षेत्रमा पुनः रोपण, स्याहार सम्भार र संरक्षण	31157	हेक्टर	३०.००	४.००	४.५०	३०.००	१.३३	१.५०	०.००	२.६७	३.००	०.००	०.००	०.००
11.4.17.127	"एक घर दुई वृक्ष, शहर हाम्रो बनाउ स्वच्छ" अभियान कार्यक्रम(वन तथा वातावरण संरक्षण निर्माण)	31157	संख्या	१.००	१.७८	२.००	०.००	०.००	०.००	०.००	०.००	०.००	१.००	१.७८	२.००
11.4.17.196	वृक्षारोपण योजना तयारी र कार्यान्वयन (वृहत्तर चकला वृक्षारोपण समेत)(वन तथा वातावरण संरक्षण निर्माण)	31157	नभएको	४०.००	३०.९०	३४.७५	०.००	०.००	०.००	०.००	०.००	०.००	४०.००	३०.९०	३४.७५
11.4.17.197.1	वन क्षेत्रको वृक्षारोपण र संरक्षण (वन तथा वातावरण संरक्षण निर्माण)	31157	हेक्टर	२५.००	२२.२३	२५.००	०.००	०.००	०.००	०.००	०.००	०.००	२५.००	२२.२३	२५.००
11.4.17.197.2	नदि उकास तथा सार्वजनिक जग्गामा विरुवा रोपण(वन तथा वातावरण संरक्षण निर्माण)	31157	हेक्टर	१५.००	८.६७	९.७५	०.००	०.००	०.००	०.००	०.००	०.००	१५.००	८.६७	९.७५
३	निजी तथा कृषि वन कार्यक्रम														
11.4.17.129	"एक पालिका, एक नमुना कृषि वन" कार्यक्रम (तराईका ६ जिल्ला)(वन तथा वातावरण संरक्षण निर्माण)	31157	संख्या	६.००	२६.६८	३०.००	०.००	०.००	०.००	६.००	८.८९	१०.००	०.००	१७.७९	२०.००
11.4.17.131	कृषि वन विकासमा प्राविधिक सहजीकरण मार्फत उत्पादन वृद्धि कार्यक्रम(वन तथा वातावरण संरक्षण निर्माण)	31157	केन्द्र	१.००	४.२७	४.८०	१.००	०.८९	१.००	०.००	०.८९	१.००	०.००	२.४९	२.८०

11.4.17.132	गाँउ नगर विरूवा वितरण र रोपण सहजीकरण विशेष अभियान (वन तथा वातावरण संरक्षण निर्माण)	31157	क्षेत्र	१.००	१.२४	१.४०	०.००	०.००	०.००	०.००	०.००	०.००	१.००	१.२४	१.४०
क	पूँजीगत खर्च अन्तर्गतको जम्मा				१००.००	११२.४५	२९६.००	११.१२	१२.५०	६.००	२४.०१	२७.००	४२.००	६४.८७	७२.९५
	कुल जम्मा खर्च				१००.००	११२.४५	२९६.००	११.१२	१२.५०	६.००	२४.०१	२७.००	४२.००	६४.८७	७२.९५

आ.व. ०७८/०७९

बजेट उपशिर्षक न ३२९०००१२

वार्षिक बजेट : ११७.३

मन्त्रालय: वन वातावरण तथा भु-संरक्षण मन्त्रालय

क) आन्तरिक: १)नेपाल सरकार :११७.३

कार्यक्रम/ आयोजनाको नाम: वन वन्यजन्तु जैविक विविधता तथा व्यवस्थापन कार्यक्रम

स्थान: (क) जिल्ला: बर्दिया

रु लाखमा

सि.नं	कार्यक्रम/क्रियाकलाप	खर्च शिर्षक	वार्षिक लक्ष्य				प्रथम चौमासिक			दोस्रो चौमासिक			तेस्रो चौमासिक		
			इकाइ	परिमाण	भार	बजेट	परिमाण	भार	बजेट	परिमाण	भार	बजेट	परिमाण	भार	बजेट
अ	पूँजीगत खर्च अन्तर्गतका कार्यक्रमहरू														
11.4.17.२८२	वन्यजन्तु नियन्त्रणका लागी तारबार बारबर्दिया ८, औरी थानफेना (वन तथा वातावरण संरक्षण निर्माण)	31157	संख्या	१.००	१७.०५	२०.००	०.००	०.००	०.००	१.००	१७.०५	२०.००	०.००	०.००	०.००
11.4.17.२८३	जंगली जनावर रोक्नका लागी तारबार गेरुवा गा.पा ६ बाजपुर (वन तथा वातावरण संरक्षण निर्माण)	31157	संख्या	१.००	८.५३	१०.००	०.००	०.००	०.००	१.००	८.५३	१०.००	०.००	०.००	०.००

1	वन सम्बर्धन प्रणालीमा आधारित दिगो वन व्यवस्थापन														
11.4.17. ५५	सामुदायिक वनमा वन सम्बर्धन (थिनिङ्ग) क्रियाकलाप (वन तथा वातावरण संरक्षण निर्माण)	31157	हेक्टर	६०.००	५.१२	६.००	०.००	०.००	०.००	६०.००	५.१२	६.००	०.००	०.००	०.००
२	सामुदायिक तथा कवुलियती वन विकास कार्यक्रम														
11.4.17. ७	सामुदायिक वन उपभोक्ता समूहको कार्ययोजना नविकरण(वन तथा वातावरण संरक्षण निर्माण)	31157	समुह	३०.००	३.८४	४.५०	१०.००	१.२८	१.५०	१०.००	१.२८	१.५०	१०.००	१.२८	१.५०
11.4.17. ८	लेखा अभिलेख, कार्यालय व्यवस्थापन र सुशासन अभिवृद्धि तालिम(वन तथा वातावरण संरक्षण निर्माण)	31157	पटक	६.००	०.७७	०.९०	३.००	०.३८	०.४५	३.००	०.३८	०.४५	०.००	०.००	०.००
11.4.17. ९	वन सम्बर्धनमा सहजीकरण तालिम(वन तथा वातावरण संरक्षण निर्माण)	31157	पटक	३.००	०.३८	०.४५	०.००	०.००	०.००	३.००	०.३८	०.४५	०.००	०.००	०.००
11.4.17. १०	सामुदायिक वनको अनुगमन, मूल्यांकन र अभिलेखिकरण(वन तथा वातावरण संरक्षण निर्माण)	31157	समुह	२००.००	१.०२	१.२०	२००.००	०.५१	०.६०	२००.००	०.५१	०.६०	०.००	०.००	०.००
३	वन डढेलो नियन्त्रण अभियान														
11.4.17. 17	अग्नी रेखा सरसफाइ तथा मर्मत सम्भार(वन तथा वातावरण संरक्षण निर्माण)	31157	कि.मी	८.००	०.६८	०.८०	०.००	०.००	०.००	८.००	०.६८	०.८०	०.००	०.००	०.००

11.4.17.19	डढेलो नियन्त्रण सम्बन्धी स्कुल शिक्षा कार्यक्रम (जोखिम क्षेत्र केन्द्रीत)(वन तथा वातावरण संरक्षण निर्माण)	31157	पटक	५.००	०.४३	०.५०	२.००	०.१७	०.२०	३.००	०.२६	०.३०	०.००	०.००	०.००
11.4.17.20	वन डढेलो ससाह आयोजना(वन तथा वातावरण संरक्षण निर्माण)	31157	पटक	१.००	०.४३	०.५०	०.००	०.००	०.००	१.००	०.४३	०.५०	०.००	०.००	०.००
11.4.17.23	वन भित्रको पत्कर व्यवस्थापनबाट प्राङ्गारिक मल उत्पादन उद्यम सञ्चालनमा सहयोग (जोखिम क्षेत्र केन्द्रीत नमुना अभ्यास) (वन तथा वातावरण संरक्षण निर्माण)	31157	वटा	६.००	६.६५	७.८०	२.००	२.२२	२.६०	४.००	४.४३	५.२०	०.००	०.००	०.००
11.4.17.24	वन कर्मचारी, सुरक्षा निकाय, सामुदायिक वन र संघ संस्थाको सहयोगमा डढेलो नियन्त्रण(वन तथा वातावरण संरक्षण निर्माण)	31157	संख्या	१.००	१.२८	१.५०	०.००	०.००	०.००	१.००	०.६४	०.७५	१.००	०.६४	०.७५
11.4.17.२२८	वन डढेलो नियन्त्रणका लागि जोनिङ गर्ने सञ्जाल निर्माण, अन्तरकृया तथा परिचालन (जोखिम क्षेत्र केन्द्रीत)(वन तथा वातावरण संरक्षण निर्माण)	31157	वटा	१.००	०.५५	०.६५	१.००	०.२६	०.३०	०.००	०.३०	०.३५	०.००	०.००	०.००
४	वन, वन्यजन्तु संरक्षण र वन अपराध नियन्त्रण कार्यक्रम														

11.4.17. 26	वन अपराध नियन्त्रण (सूचना संकलन र गस्ती परिचालन समेत)(वन तथा वातावरण संरक्षण निर्माण)	31157	संख्या	१.००	३.२०	३.७५	१.००	१.०७	१.२५	०.००	१.०७	१.२५	०.००	१.०७	१.२५
11.4.17. २२८	वन तथा वन्यजन्तु सम्बन्धी मुद्दाको अनुसन्धान, तहकिकात र मुद्दा दायरी (वन अपराध नियन्त्रणमा सरोकारवाला विच समन्वय बैठक)(वन तथा वातावरण संरक्षण निर्माण)	31157	संख्या	१.००	०.९४	१.१०	१.००	०.२६	०.३०	०.००	०.३४	०.४०	०.००	०.३४	०.४०
५	सिमसार क्षेत्र, पंक्षी-जलचर र जैविक विविधता संरक्षण कार्यक्रम														
11.4.17. 30	ताल तलैया तथा सिमसार क्षेत्रहरूको पुर्नस्थापन, निर्माण र संरक्षण(वन तथा वातावरण संरक्षण निर्माण)	31157	जिल्ला	१.००	६.८२	८.००	०.००	०.००	०.००	१.००	३.४१	४.००	०.००	३.४१	४.००
11.4.17. ३२	संकटापन्न तथा लोपोन्मुख वनस्पति, वन्यजन्तुको बास स्थान संरक्षण कार्यक्रम(वन तथा वातावरण संरक्षण निर्माण)	31157	संख्या	१.००	४.२६	५.००	०.००	०.००	०.००	१.००	१.७१	२.००	०.००	२.५६	३.००
11.4.17. ३३	वन्यजन्तु संरक्षण र उद्धारका लागि न्यापिड रेस्पोन्स टिम (Rapid Response Team) परिचालन(वन तथा वातावरण संरक्षण निर्माण)	31157	संख्या	१.००	०.४३	०.५०	१.००	०.१७	०.२०	०.००	०.१३	०.१५	०.००	०.१३	०.१५

11.4.17. ३४	विषालु सर्प उद्धार तथा पुनस्थापनाका लागि सिप तथा प्रविधि सहयोग (वन तथा वातावरण संरक्षण निर्माण)	31157	जिल्ला	१.००	०.८५	१.००	२.००	०.२६	०.३०	०.००	०.४३	०.५०	०.००	०.१७	०.२०
11.4.17. 47	पीडितसँग प्रदेश सरकार कार्यक्रम मार्फत मानव वन्यजन्तु द्वन्द्व व्यवस्थापन(वन तथा वातावरण संरक्षण निर्माण)	31157	संख्या	१.००	२९.८४	३५.००	१.००	५.१२	६.००	०.००	१२.७९	१५.००	०.००	११.९४	१४.००
१	वन्यजन्तु उद्धार केन्द्र स्थापना/मानविय क्षति भएको अवस्थामा तत्काल राहत सहयोग		प्याकेज	१	८.५३	१०.००	०.००	०.००	०.००	१.००	४.२६	५.००	०.००	४.२६	५.००
२	मचान निर्माण		गोटा	२	८.५३	१०.००	२.००	१.७१	२.००	०.००	३.४१	४.००	०.००	३.४१	४.००
३	मानव वन्यजन्तु द्वन्द्व व्यवस्थापनका लागि मेस वायर फेन्स		मीटर	१०००	८.५३	१०.००	१०००.००	१.७१	२.००	०.००	३.४१	४.००	०.००	३.४१	४.००
४	औजार उपकरण खरिद		प्याकेज	१	१.७१	२.००	१.००	१.७१	२.००	०.००	०.००	०.००	०.००	०.००	०.००
५	राहत वितरण सिफारिस समितिको सदस्यहरुको बैठक भत्ता तथा यातायात खर्च		प्याकेज	१	१.३६	१.६०	०.००	०.००	०.००	१.००	०.६८	०.८०	०.००	०.६८	०.८०
६	कन्टिनजेन्सी		ल.स	१	१.१९	१.४०	०.००	०.००	०.००	१.००	१.०२	१.२०	०.००	०.१७	०.२०
६	प्रचार प्रसार र प्रकाशन														

11.4.17. 37	वन, वन्यजन्तु, अतिक्रमण, चोरी निकाशी तथा चोरी शिकारी नियन्त्रण सम्बन्धि प्रचार प्रसार (पर्चा, पम्पलेट, होडिंग बोर्ड, भित्ति लेखन, रेडियो, टि.भी. पत्रपत्रिका समेत) तथा वार्षिक प्रगति प्रतिवेदन पुस्तिका प्रकाशन(वन तथा वातावरण संरक्षण निर्माण)	31157	संख्या	१.००	२.५६	३.००	०.००	०.८५	१.००	०.००	०.८५	१.००	०.००	०.८५	१.००
७	दिवश तथा समारोह														
11.4.17. 38	प्रदेश स्थापना दिवस, सिमसार दिवस, राष्ट्रिय वृक्षारोपण दिवस, जैविक विविधता दिवस, विश्व वातावरण दिवस, वन्यजन्तु सप्ताह आदि(वन तथा वातावरण संरक्षण निर्माण)	31157	पटक	१.००	०.८५	१.००	०.००	०.००	०.००	०.००	०.८५	१.००	०.००	०.००	०.००
क	पूँजीगत खर्च अन्तर्गतको जम्मा				९६.४६	११३.१५	१२२६.००	१२.५३	१४.७०	३००.००	६१.५५	७२.२०	११.००	२२.३८	२६.२५
आ	चालुगत खर्च अन्तर्गतका कार्यक्रमहरु														
८	सुशासन अभिवृद्धि कार्यक्रम														
२.७.२५. १	डिभिजन वन कार्यालयको वेभ साईट संचालन र प्रविधीमैत्री सव डिभिजन निर्माण तथा व्यवस्थापन	२२५२२	वटा	१.००	०.६४	०.७५	०.००	०.१७	०.२०	०.००	०.२६	०.३०	०.००	०.२१	०.२५
२.७.२५. ३	सव डिभिजनमा सुशासन तथा सबलीकरण कार्यक्रम	२२५२२	वटा	४.००	१.७१	२.००	०.००	०.४३	०.५०	०.००	०.४३	०.५०	०.००	०.८५	१.००
९	समन्वय, योजना तर्जुमा र प्रगती समिक्षा गोष्ठी														

२.७.२५. ६	योजना तर्जुमा गोष्ठी	२२५२२	पटक	१.००	०.२१	०.२५	०.००	०.००	०.००	०.००	०.२१	०.२५	०.००	०.००	०.००
२.७.२५ .७	चौमासिक र बार्षिक प्रगति समिक्षा गोष्ठी	२२५२२	पटक	३.००	०.६४	०.७५	०.००	०.२१	०.२५	०.००	०.२१	०.२५	०.००	०.२१	०.२५
२.७.२५. ८	स्थानिय तहसंग समन्वय बैठक (सव डिभिजन स्तर)	२२५२२	वटा	४.००	०.३४	०.४०	०.००	०.१७	०.२०	०.००	०.१७	०.२०	०.००	०.००	०.००
क	चालुगत खर्च अन्तर्गतको जम्मा				३.५४	४.१५	०.००	०.९८	१.१५	०.००	१.२८	१.५०	०.००	१.२८	१.५०
	कुल जम्मा खर्च				१००.००	११७.३०	१२२६.००	१३.५१	१५.८५	३००.००	६२.८३	७३.७०	११.००	२३.६६	२७.७५

आ.व. २०७८/०७९

बजेट उपशिर्षक न ३२९९११२३

मन्त्रालय: वन, वातावरण तथा भू संरक्षण

मन्त्रालय

क) आन्तरिक: १) नेपाल सरकार

विभाग/संस्था: संघ शसर्त अनुदान

कार्यक्रम/ आयोजनाको नाम: राष्ट्रिय वन विकास तथा व्यवस्थापन कार्यक्रम (संघ शसर्त अनुदान)

स्थान: (क) जिल्ला: बर्दिया

रु लाखमा

सि.नं	कार्यक्रम/क्रियाकलाप	खर्च शिर्षक	वार्षिक लक्ष्य					प्रथम चौमासिक			दोस्रो चौमासिक			तेस्रो चौमासिक		
			इकाइ	लागत	परिमाण	भार	बजेट	परिमाण	भार	बजेट	परिमाण	भार	बजेट	परिमाण	भार	बजेट
अ	पूँजीगत खर्च अन्तर्गतका कार्यक्रमहरु															
१	कम्पोनेन्ट नभएको						७४			१७			२८			२९
११.५.१७. ४	खाता जैविक मार्ग(मानव वन्यजन्तु द्वन्द्व व्यवस्थापनका लागि सिमेन्ट पोल सहित	३११७१	पटक	०	१	६२.०२	४०	१	२०.६७	१३.३३	१	२०.६७	१३.३३	१	२०.६८	१३.३४

	मेसवायर फेन्स)(वन तथा वातावरण संरक्षण सुधार)														
१	मानव वन्यजन्तु द्वन्द व्यवस्थापनका लागि मेस वायर फेन्स	मिटर		१५००	२६.३६	१७	१५००	७.७५	५.००		७.७५	५		१०.८५	७
२	मानव वन्यजन्तु द्वन्द व्यवस्थापनका लागि प्रभावित क्षेत्रमा सडक वक्ती जडान	प्याकेज		१	३.१०	२	१	१.५५	१.००		१.५५	१		०.००	०
३	मिचाहा प्रजाती व्यवस्थापन	हेक्टर		२०	४.६५	३	२०	१.५५	१.००		३.१०	२		०.००	०
४	वन्यजन्तुका लागि निर्माण गरिएका पोखरी मर्मत	गोटा		३	६.९८	४.५	३	२.३३	१.५०		२.३३	१.५		२.३३	१.५
५	CBAPU दिवश	गोटा		१	०.७८	०.५	१	०.००	०.००		०.७८	०.५		०.००	०
६	जैविक विविधता तथा जैविक मार्ग संरक्षण सम्बन्धि प्रचारप्रसार, डिजिटल डिस्प्ले बोर्ड	प्याकेज		१	३.८८	२.५	१	१.५५	१.००		०.७८	०.५		१.५५	१
७	मानव वन्यजन्तु द्वन्दले बर्दिया जिल्लामा पारेको प्रभाव र रोकथामका लागि गरिएका प्रयास सम्बन्धी वृत्तचित्र निर्माण	प्याकेज		१	२.३३	१.५	१	०.७८	०.५०		०.७८	०.५		०.७८	०.५
८	मानव वन्यजन्तु द्वन्द बाट प्रभावित परिवार लाई आयआर्जन,शैक्षिक सामाग्री सहयोग	प्याकेज		१	३.८८	२.५	१	०.००	०.००		१.५५	१		२.३३	१.५

९	मानव वन्यजन्तु द्वन्द्व व्यवस्थापनका लागि द्वन्द्व प्रभावित विपन्न परिवारलाई सुरक्षित खोर निर्माण		गोटा		२०	४.६५	३	२०	४.६५	३.००	०.००	०	०.००	०		
१०	वन्यजन्तु उधार/ CBAPU,समन्वय समिति संग सयुक्त अनुगमन/समन्वय बैठक/सार्वजनिक सुनुवाई		प्याकेज		१	३.१०	२	१	०.००	०.००	१.५५	१	१.५५	१		
११	कन्टिनजेन्सी		ल.स		१	२.३३	१.५	१	०.५१	०.३३	०.५१	०.३३	१.३०	०.८४		
११.५.१७.८	वन अतिक्रमण हटाई व्यवस्थापन(वन तथा वातावरण संरक्षण सुधार)	३११७१	पटक	०	१	९.३०	६	१	३.१०	२.००	१	३.१०	२	१	३.१०	२
११.५.१७.९	फलफुल विरुवा उत्पादन, वृक्षारोपण(वन तथा वातावरण संरक्षण सुधार)	३११७१	पटक	०	१	१०.८५	७	१	३.६१	२.३३	१	३.६१	२.३३	१	३.६३	२.३४
११.५.१७.१०	विरुवा (वन/जडिबुटी) उत्पादन, वृक्षारोपण(वन तथा वातावरण संरक्षण सुधार)	३११७१	पटक	०	१	१७.०५	११	१	५.६९	३.६७	१	५.६९	३.६७	१	५.६७	३.६६
क	पुँजीगत खर्चको जम्मा					९९.२२	६४.००		३३.०७	२१.३३	३.००	३३.०७	२१.३३	३.००	३३.०९	२१.३४
खा	चालु खर्च अन्तर्गतका कार्यक्रम															
१	कम्पोनेन्ट नभएको						१०			०			१०			०
२.३.१२.५	वन डहेलो नियन्त्रण तथा व्यवस्थापन योजना कार्यान्वयन(वन तथा वातावरण संरक्षण सुधार)	२२२३१	पटक	०	१	०.७८	०.५	०	०.२६	०.१७	१	०.२६	०.१७	०	०.२५	०.१६

ख	चालु खर्च अन्तर्गतका कार्यक्रम				०.७८	०.५	०	०.२६	०.१७	१	०.२६	०.१७	०	०	०.१६
	कुल जम्मा खर्च				१००.००	६४.५	०	३३.३३	२१.५०	४	३३.३३	२१.५०	३	३३.३३	२१.५०

आ.व. २०७८/०७९

बजेट उपशिर्षक न ३२९०००१७

मन्त्रालय: वन,वातावरण तथा भू संरक्षण मन्त्रालय

कार्यक्रम/ आयोजनाको नाम: वन उद्यम र पर्यापर्यटन प्रवर्द्धन कार्यक्रम

स्थान: (क) जिल्ला: बर्दिया

रु लाखमा

सि.नं	कार्यक्रम/क्रियाकलाप	खर्च शिर्षक	इकाइ	वार्षिक लक्ष्य			प्रथम चौमासिक			दोस्रो चौमासिक			तेस्रो चौमासिक			
				परिमाण	भार	बजेट	परिमाण	भार	बजेट	परिमाण	भार	बजेट	परिमाण	भार	बजेट	
अ	पूँजीगत खर्च अन्तर्गतका कार्यक्रमहरू															
२	पर्यापर्यटनमा आधारित संरक्षित वन विकास कार्यक्रम					७४			१७			२८				२९
११.४.१७.१०९	खाता क्षेत्र पर्यापर्यटन तथा संरक्षित वन विकास कार्यक्रम, बर्दिया (वन तथा वातावरण संरक्षण निर्माण)	३११५७	क्षेत्र	१	१००.००	१५	१	३३.३३	५	१	३३.३३	५	१	३३.३३	५	
१	ट्रि हाउस निर्माण		गोटा	१	५३.३३	८	१	२६.६७	४	०	२६.६७	४	०	०.००	०	
२	सरोकारवाला लाई अध्ययन अवलोकन भ्रमण		गोटा	१	२०.००	३	०	०.००	०	०	०.००	०	१	२०.००	३	
३	संरक्षण सम्बन्धि स्कुल शिक्षा, वन हेरालु शिक्षण कार्यक्रम		गोटा	१०	६.६७	१	५	३.३३	०.५	५	३.३३	०.५	०	०.००	०	
४	सरोकारवालाको कार्यक्रम अनुगमन भ्रमण		गोटा	१	६.६७	१	१	०.००	०	०	०.००	०	१	६.६७	१	
५	वन्यजन्तु एवं लोपोन्मुख वनस्पति तथा जडिबुटी चोरी शिकारी नियन्त्रणका लागि गस्ती परिचालन,सुराकी परिचालन,वन हेरालु परिचालन,संरक्षण गस्ती परिचालनको लागि सवारी साधन मर्मत,ईन्धन,खाजा,पानी,संचार		प्याकेज	१	९.३३	१.४	१	३.३३	०.५	०	३.३३	०.५	०	२.६७	०.४	

६	कन्टिनजेन्सी		ल.स	१	४.००	०.६	१	०.००	०	०	०.००	०	०	४.००	०.६
क	पुँजीगत खर्चको जम्मा			१	१००.००	१५.००	१.००	३३.३३	५.००	१.००	३३.३३	५.००	१.००	३३.३३	५.००
	कुल जम्मा खर्च				१००.००	१५.००	१.००	३३.३३	५.००	१.००	३३.३३	५.००	१.००	३३.३३	५.००

आ.व. २०७८/०७९

बजेट उपशिर्षक न ३२९९११२५

मन्त्रालय: वन,वातावरण तथा भू संरक्षण मन्त्रालय

विभाग/संस्था: संघ शसर्त अनुदान

कार्यक्रम/ आयोजनाको नाम: जडिबुटी विकास कार्यक्रम (संघ शसर्त अनुदान)

स्थान: (क) जिल्ला: बर्दिया

रु लाखमा

सि.नं	कार्यक्रम/क्रियाकलाप	खर्च शिर्षक	इकाइ	वार्षिक लक्ष्य			प्रथम चौमासिक			दोस्रो चौमासिक			तेस्रो चौमासिक		
				परिमाण	भार	बजेट	परिमाण	भार	बजेट	परिमाण	भार	बजेट	परिमाण	भार	बजेट
आ	चालुगत खर्च अन्तर्गतका कार्यक्रमहरू														
१	कम्पोनेन्ट नभएको					७४			१७			२८			२९
२.३.१२.१	जडिबुटी उत्पादन, खेती विस्तार, भण्डारण(वन तथा वातावरण संरक्षण)	२२२३१	पटक	१	२८.५७	३	१	९.५२	१.००	१	९.५२	१	१	९.५२	१
२.३.१२.२	सहकारी मार्फत जडिबुटिका उत्पादन खेती विस्तार भण्डारण प्रशोधन र बजारीकरण (वन तथा वातावरण संरक्षण)	२२२३१	पटक	१	६६.६७	७	१	२२.१९	२.३३	१	२२.१९	२.३३	१	२२.२९	२.३४
२.३.१२.३	नर्सरी मर्मत (वन तथा वातावरण संरक्षण)	२२२३१	पटक	१	४.७६	०.५	१	०.२६	०.१७	१	०.२६	०.१७	१	०.२५	०.१६
ख	चालुगत खर्चको जम्मा			३	१००.००	१०.५		३१.९८	३.५०		३१.९८	३.५०		३२.१	३.५
	कुल जम्मा खर्च				१००.००	१०.५०	०.००	३१.९८	३.५०	०.००	३१.९८	३.५०	०.००	३२.०६	३.५०

आ.व. २०७८/०७९

मन्त्रालय: वन, वातावरण तथा भू संरक्षण मन्त्रालय

विभाग/संस्था: संघ शासित अनुदान

कार्यक्रम/ आयोजनाको नाम: वातावरण(संघ शासित अनुदान)

स्थान: (क) जिल्ला: बर्दिया

रु लाखमा

सि.नं	कार्यक्रम/क्रियाकलाप	खर्च शिर्षक	इकाइ	वार्षिक लक्ष्य			प्रथम चौमासिक			दोस्रो चौमासिक			तेस्रो चौमासिक		
				परिमाण	भार	बजेट	परिमाण	भार	बजेट	परिमाण	भार	बजेट	परिमाण	भार	बजेट
अ	पूँजीगत खर्च अन्तर्गतका कार्यक्रमहरु														
१	उद्योग पर्यटन वन तथा वातावरण मन्त्रालय					७४			१७			२८			२९
11.4.१७.१९२	गेरुवा गा.पा वडा नं. ५ बर्दियामा हरित पार्क निर्माण (वन तथा वातावरण संरक्षण निर्माण)	३११५७	पटक	१	१००.००	१५	१	३३.३३	५	१	३३.३३	५	१	३३.३३	५
क	पूँजीगत खर्चको जम्मा			१	१००.००	१५		३३.३३	५		३३.३३	५		३३.३३	५
	कुल जम्मा खर्च				१००.००	१५.००	०.००	३३.३३	५.००	०.००	३३.३३	५.००	०.००	३३.३३	५.००

आ.व. २०७८/०७९

मन्त्रालय: वन, वातावरण तथा भू संरक्षण मन्त्रालय

विभाग/संस्था: संघ शसर्त अनुदान

कार्यक्रम/ आयोजनाको नाम: जलाधार संरक्षण तथा व्यवस्थापन कार्यक्रम(संघ शसर्त अनुदान)

स्थान: (क) जिल्ला: बर्दिया

रु लाखमा

सि.नं	कार्यक्रम/क्रियाकलाप	खर्च शिर्षक	इकाइ	वार्षिक लक्ष्य			प्रथम चौमासिक			दोस्रो चौमासिक			तेस्रो चौमासिक		
				परिमाण	भार	बजेट	परिमाण	भार	बजेट	परिमाण	भार	बजेट	परिमाण	भार	बजेट
अ	पूँजीगत खर्च अन्तर्गतका कार्यक्रमहरू														
१	उद्योग पर्यटन वन तथा वातावरण मन्त्रालय					७४			१७			२८			२९
११.४.१७.१६९	भगरैया ताल संरक्षण, मधुवन न.पा ३ बर्दिया (वन तथा वातावरण संरक्षण निर्माण)	३११५७	पटक	१	१००.०	१०	१	३३.३०	३	१	३३.३०	३	१	३३.४०	३.३४
क	पूँजीगत खर्चको जम्मा			१	१००.००	१०		३३.३०	३.३		३३.३०	३.३३		३३.४०	३.३४
	कुल जम्मा खर्च				१००.००	१०.००	०.००	३३.३०	३.३३	०.००	३३.३०	३.३३	०.००	३३.४०	३.३४

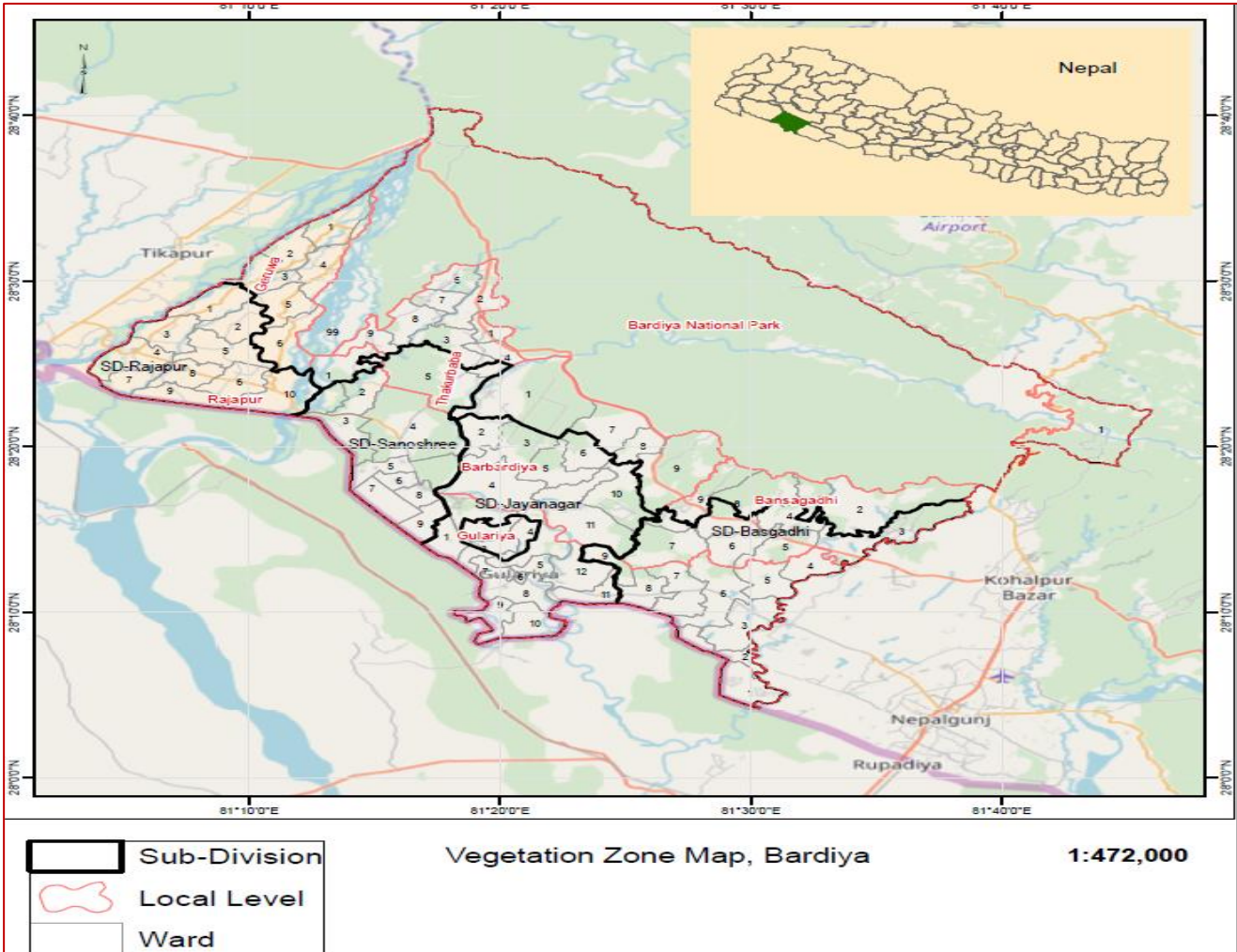
स्वीकृत कार्यक्रमहरूको बजेट तथा प्रगती

सि.नं.	कार्यक्रम	व.उ.शि.न	स्वीकृत बजेट(रु लाखमा)	अषाढ महिना सम्मको खर्च बजेट(रु लाखमा)	वित्तीय प्रगती/ कार्यान्वयनको अवस्था	कैफियत
१	कृषि वन तथा वृहतर हरियाली प्रवर्द्धन कार्यक्रम	३२९०००१८	११२.४५	१०४.५९	९३.०१	
२	वन वन्यजन्तु जैविक विविधता तथा व्यवस्थापन कार्यक्रम	३२९०००१२	११९.३०	१०३.४८	८६.७४	
३	वन उद्यम र पर्याप्रियटन प्रवर्द्धन कार्यक्रम	३२९०००१७	१५.००	१०.१४	६७.६६	
४	जलाधार संरक्षण तथा व्यवस्थापन कार्यक्रम	३२९९११२४	१०.००	९.६९	९६.९७	
५	राष्ट्रिय वन विकास तथा व्यवस्थापन कार्यक्रम	३२९९११२३	६४.५	६१.०४	९४.६३	
६	जडिबुटी विकास कार्यक्रम	३२९९११२५	१०.५	९.३०	८८.५९	
			३३१.७५	२९८.२४	८९.९१	

सव-डिभिजन वन कार्यालयहरू र कार्य क्षेत्र

वन क्षेत्रको उचित व्यवस्थापन गरी यस क्षेत्रबाट जनसमुदायलाई प्रदान गरिने सेवा तथा सुविधाहरूलाई प्रभावकारी रूपमा प्रवाहित गर्न बर्दिया जिल्लामा डिभिजन वन कार्यालयले सेवाग्राही जनतालाई सेवा प्रदान गर्न नयाँ प्रादेशिक संरचना २०७५ अनुसार साविकका १२ इलाका वन कार्यालयहरू र २ सेक्टर वन कार्यालयहरूलाई मर्ज/खारेज गरि हाल ४ वटा सव डिभिजन वन कार्यालयहरू स्थापना गरेको छ र सो को नक्सा तल प्रस्तुत गरिएको छ। यस कार्यालयको सांगठनिक ढांचा तथा सव डिभिजन वन कार्यालयहरूको सेवा प्रवाहको विस्तारित कार्यक्षेत्र निम्न बमोजिम छ।

बर्दिया जिल्ला अन्तर्गत सव-डि.व.का.को कार्य क्षेत्र देखाइएको नक्सा



क्र.स.	सव-डि.व.का.को नाम	मुकाम	कार्यक्षेत्रमा पर्ने न.पा. / गा.पा.हरु	सामुदायिक वनको संख्या
१	बाँसगढी सव-डि.व.का.	बाँसगढी, बाँसगढी न.पा.	बाँसगढी न.पा. र बढैयाताल गा.पा.	७७
२	बबई सव-डि.व.का.	जयनगर, बारबर्दिया न.पा.	गुलरिया र बारबर्दिया न.पा.	८४
३	खाता सव-डि.व.का.	सानोश्री, मधुवन न.पा.	मधुवन न.पा. र ठाकुरबाबा न.पा. ३ र ५	७५
४	राजापुर सव-डि.व.का.	राजापुर, राजापुर न.पा.	राजापुर न.पा.	४५
			जम्मा	२८१

सामुदायिक वन दर्ता सम्बन्धी विवरण (सब.डि.व.का. वार्डज)

सि.नं.	सब.डि.व.का.	समुह संख्या	सा.वन संख्या	लाभान्वीत घरधुरी	लाभान्वीत जनसंख्या	क्षेत्रफल (हे.)	कैफियत
१	बाँसगढी	७९	७७	२२७९२	१२१५१८	५७३६.४२	
२	बबई	८९	८४	१६५४५	९५१५७	६२४४.०८	
३	खाता	७५	७५	१२५६७	७०५६९	७७३०.६७	
४	राजापुर	४९	४५	६८३५	४१८११	७६८.६३	
	जम्मा	२९२	२८१	५८७३९	३२९०५५	२०४७९.८०	

बाँके जिल्लाका १८४६ घरधुरी र १०४९२ जना जनसंख्या रहेको

Coordinate System: WGS 1984 UTM Zone 44N
Projection: Transverse Mercator
Datum: WGS 1984

Division Forest office, Bardiya

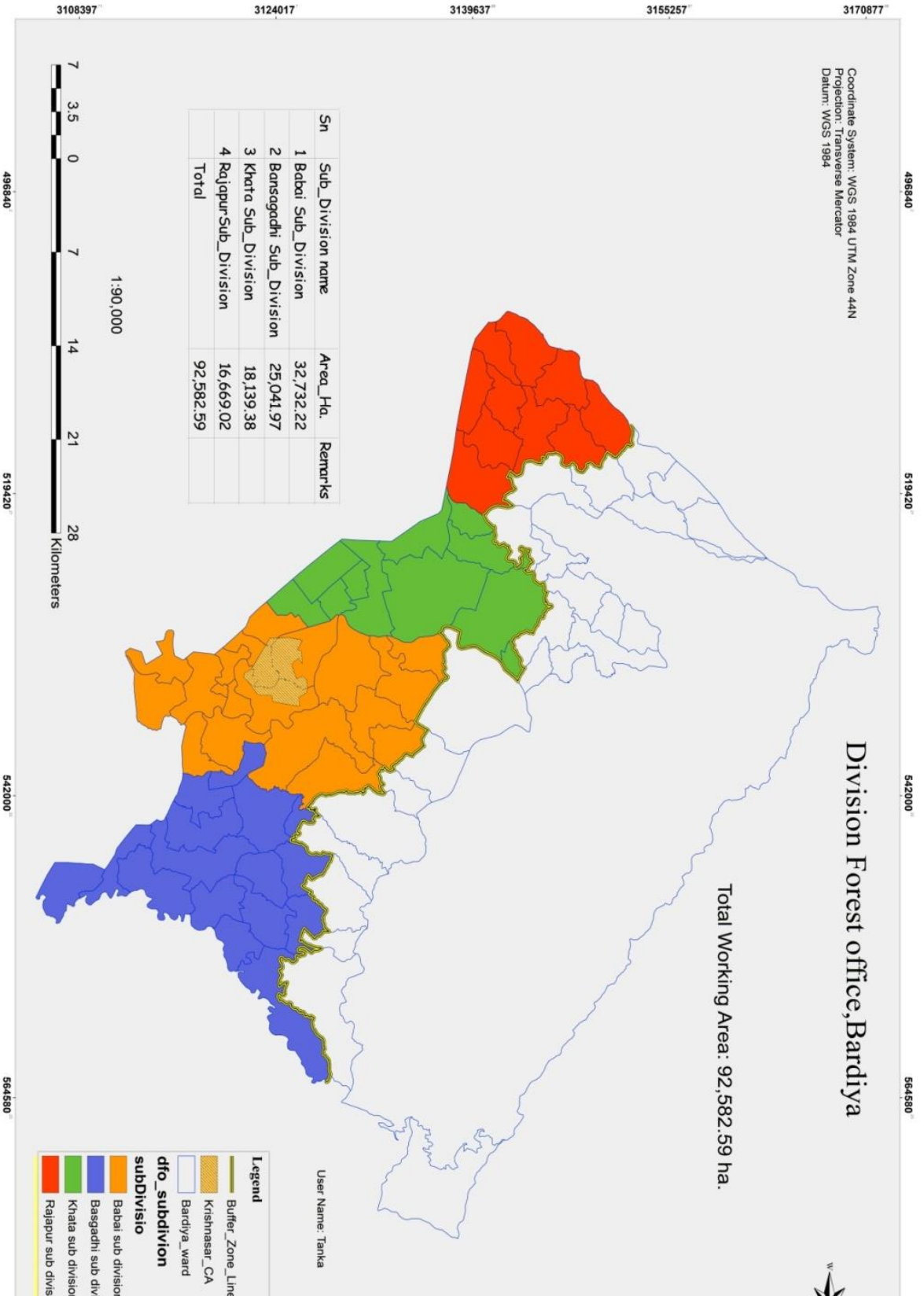
Total Working Area: 92,582.59 ha.

User Name: Tanika

Sn	Sub_Division name	Area_Ha.	Remarks
1	Babai Sub_Division	32,732.22	
2	Bansagadhi Sub_Division	25,041.97	
3	Khata Sub_Division	18,139.38	
4	Rajapur Sub_Division	16,669.02	
	Total	92,582.59	

Legend

- Buffer_Zone_Line
- Krishnasar_CA
- Bardiya_ward
- dfjo_subdivision**
- subdivision**
- Babai sub division
- Bansagadhi sub division
- Khata sub division
- Rajapur sub division



राजस्व संबन्धी विवरण

- काठ,दाउरा बिक्री वितरणबाट :- रु.१,३२,९५,६७३।-
 - जडिबुटी बिक्री वितरणबाट :- रु.१०,०००।-
 - टाँचा नबिकरण दस्तुर :- रु. ३१,५००।-
- जम्मा रकम :- रु. १,३३,३७,१७३।-

राहत संग संबन्धित विवरण (चालु आ.व.को हालसम्मको मात्र)

सि. नं.	मानविय क्षति				पशुधन क्षति		अन्नबाली क्षति		वितरित जम्मा रकम रु.
	मृत्यु	रकम	घाइते	रकम	मृत्यु संख्या	रकम	प्रभावित ब्यक्ति	रकम	
१	४	४०,००,०००।-	७	२,१२,३३८।-	९१ वटा	४,७७,०००।-	४९ जना	२,६८,७५०।-	४९,५८,०८८।-

डिभिजन वन कार्यालयसंग संबन्धित ऐन, नियम, निर्देशिका तथा कार्यविधिहरु

- प्रदेश वन ऐन, २०७८
- संघिय वन ऐन, २०७६
- प्रदेश वन नियमावली, २०७९
- संघिय वन नियमावली, २०७९
- वातावरण संरक्षण ऐन, २०७७
- वातावरण संरक्षण नियमावली, २०७७
- सामुदायिक वनको निर्देशिका, २०५२
- सामुदायिक वनको काठ/दाउरा सङ्कलन तथा बिक्री वितरण निर्देशिका, २०७१
- वन पैदावार सङ्कलन तथा बिक्री वितरण निर्देशिका, २०७३
- सामुदायिक वन उपभोक्ता समुहको आर्थिक कार्यविधि निर्देशिका, २०७३
- जिल्ला वन पैदावार आपूर्ति समितिको कार्यविधि निर्देशिका, २०६३
- सामुदायिक वन श्रोत सर्भेक्षण मार्गदर्शन, २०६१
- सामुदायिक वन बिकास कार्यक्रमको मार्गदर्शन, २०६५
- जिल्ला वन क्षेत्र समन्वय समितिको गठन तथा संचालन निर्देशिका, २०६८
- वन्यजन्तुबाट हुने क्षतिको राहत सहयोग निर्देशिका, २०६९
- राष्ट्रिय प्राथमिकता प्राप्त योजनाको लागी राष्ट्रिय वन क्षेत्र प्रयोग गर्ने संबन्धी मापदण्ड सहितको कार्यविधि, २०७६
- सरकारी रुखहरु हटाउने मापदण्ड, २०७१
- वन डढेलो व्यवस्थापन रणनिति, २०६७
- वन अतिक्रमण नियन्त्रण रणनिति, २०६८

डिभिजन वन कार्यालय, बर्दियाद्वारा आ.व.२०७८/०७९ को अषाढ मसान्तसम्म हस्तान्तरण भएका सा.व.उ.स.हरुको विवरण

सामुदायिक वन दर्ता सम्बन्धी विवरण (सब डि.व.का. वाईज)

सब डि.व.का. :बबई

सि.नं.	समूह	वन का.	सा.व.उ.स.	साविक ठेगाना	लाभान्वित		क्षेत्रफल	समूह दर्ता	हस्तान्तरण	नवीकरण	कोड नं.
	दर्ता न.	दर्ता न.	को नाम		घरधुरी	जनसख्या	हे	मिति	मिति	मिति	
१	१७	११	सन्तोषी	गू.न.पा. ६	८१	४४२	२५।०२	०५.४।३।२९	०५.४।३।२९	२०७४।०३।३०	BAD/KR/20/01
२	१८	१२	कोठीया महिला	गू.न.पा.१०	५८	३३३	१५।२२	०५.४।३।२९	०५.४।३।२९	२०७४।०३।३०	BAD/KR/20/02
३	१	१३	थारु	गू.न.पा ६	२५७	१३४४	११।२।४२	२०५.२।२।२९	०५.४।३।२९	२०७९।०३।३१	BAD/KR/20/03
४	५	१४	भूकूटी महिला	गू.न.पा.६	६७	४२५	२९।७	०५.२।६।४	०५.४।३।२९	२०७५।१।२।२९	BAD/KR/20/04
५	३	१५	लक्ष्मीपुर फाटा महिला	गू.न.पा ७	५५	२९७	२०।२८	०५.२।२।२९	०५.४।३।२९	२०७६।०७।२४	BAD/KR/20/05
६	१९	१६	नमकी खैरभठी	गू.न.पा. ६	२१५	१३१०	९।७७	०५.४।३।२९	०५.४।३।२९	२०७६।०७।२४	BAD/KR/20/06
७	२३	२०	थारु कल्याण	गू.न.पा. १०	८२	४७५	१।४२	०५.५।३।२६	०५.५।३।२६	२०७४।०३।३०	BAD/KR/20/08
८	२	२२	राधाकृष्ण महिला	गू.न.पा ६,८	४१	२१७	१०।१३	०५.२।२।२९	०५.५।३।२६	२०७१।०३।३२	BAD/KR/20/10
९	२५	२३	सुजना महिला	गू.न.पा.६,८	२२	१११५	३।८	०५.५।३।२८	०५.५।३।२८	२०७६।०७।२५	BAD/KR/20/11
१०	२६	२४	बृन्दा महिला	गू.न.पा. ५	९१	४५५	३।८।८४	०५.५।३।२८	०५.५।३।२८	२०७८।११।२६	BAD/KR/20/12
११	४	२५	टप्पर महिला	गू.न.पा. ५	८०	४८२	६।१।९५	०५.२।३।२३	०५.५।३।२८	२०७८।०३।२८	BAD/KR/20/13
१२	२७	२६	रामबजार महिला	गू.न.पा.५	६५	३८६	९।५३	०५.५।३।२९	०५.५।३।२९	२०७६।०७।२५	BAD/KR/20/14
१३	२८	२७	सर्जू	गू.न.पा. ६	१३८	७८८	५।८।२५	०५.५।३।२९	०५.५।३।२९	२०७१।०३।३२	BAD/KR/20/15
१४	२९	२८	राधाकृष्णरामजानकीमहिला	गू.न.पा ५,६,७	१११	८१९	६६।५	०५.५।३।२९	०५.५।३।२९	२०७१।०९।१४	BAD/KR/20/16
१५	५९	५६	बेलाफाटा महिला	गू.न.पा. २	२२१	१६७६	४९	०५.६।२।१४	०५.६।३।२५	०६।७।१७	BAD/KR/20/18
१६	५७	५७	जयदुर्गा महिला	गू.न.पा. ५	४८	२९९	८।२	०५.६।२।१४	०५.६।३।२५	२०७४।०३।३०	BAD/KR/20/19
१७	८०	६०	जयकूसुम्बा भवानी	गू.न.पा. २	१०९	८२९	७५	०५.६।५।११	०५.६।९।२८	२०७२।०९।०९	BAD/KR/20/20
१८	५६	६२	जनजागृति महिला	गू.न.पा.५	२५	१५५	४।७३	०५.६।२।१४	०५.७।९।२८	२०७६।०७।२२	BAD/KR/20/21
१९	८४	६६	सहमति	गू.न.पा. ८	५७	३१७	४।७५	०५.७।३।९	०५.७।३।९	२०७५।०३।३२	BAD/KR/20/22
२०	९४		कृष्णसार	गू.न.पा. ७	९२	५२८	०	०५.७।७।२			BAD/KR/20/23
२१	८८	७१	गंगा महिला	गू.न.पा. ९	८६	५७१	४।३२	०५.७।३।१४	०५.७।३।१४	०६।२।५।१३	BAD/KR/20/24
२२	१३८	११५	रामबाग	गू.न.पा. ६	२०५	१२९८	२९।५१	०५.९।१।०।२८	०६।१।१।२१	२०७६।०७।२२	BAD/KR/20/25
२३	१४३	१०८	गौतमबुद्ध अयोध्या फाटा	गू.न.पा. १	४२२	२६२५	८०	०६।०।२।७	०६।०।१।१४	२०७२।०१।२४	BAD/KR/20/26
२४	१४५	१२७	शान्ति महिला	गू.न.पा. ८	३८	१९७	१।१४	०६।०।२।१९	०६।१।९।५	२०७६।०७।२५	BAD/KR/20/27
२५	१५५	२८१	संगम	गू.न.पा.६	१७	८२	५।६८	०६।०।७।२५	०६।१।१।१७	२०७६।०२।०३	BAD/KR/20/28
२६	२०१	१८५	गणेश महिला	गू.न.पा.५	३७	१९१	१।०।२५	०६।१।४।२८	०६।२।१।११	२०७१।०३।१२	BAD/KR/20/29

२७	२३६	२१५	बृन्दाबासिनी महिला	गु.न.पा.५	६८	५२७	१०८८	०६३१२५	०६३१०१२२	२०७४१०३३०	BAD/KR/20/30
२८	२९३	२७१	गायत्री	गु.न.पा.१२	३२९	१७३९	६११	०६७२१७	०६७२१७	२०७६१०७२२	BAD/KR/20/31
२९	२९७	२८०	मदन आश्रीत स्मृति	गु.न.पा. ६,७	११३	५५३	४१२३	२०६८१०१४	२०६८१०१४	२०७६१०७२४	BAD/KR/20/32
३०	३०४		बगही	गुलरिया ५	११६	८४४	०	२०७०१०३२८			BAD/KR/20/33
३१	७	६	नेपाल केदवाई	गु.न.पा.११	१६४	२०१०	४५	०५२६१८	०५४३११८	२०७६१०१०७	BAD/MB/25/01
३२	४६	६१	मैनहिया	गु.न.पा.१२	२१६	१३०९	७०५१	०५५११२२८	०५६१९१२८	२०७६१०७१३	BAD/MB/25/02
३३	९९	१२०	परोपकार यूवा	गु.न.पा.१२	२४३	१४९१	४९१८	०५८२१३०	०६१३२२९	२०७६१०११७	BAD/MB/25/03
३४	१००	२९६	लालीगुराश	महम्मदपुर ७	३६	२०३	७९	०५८२१३०	२०७२१०२२२	२०७६१०३२९	BAD/MB/25/04
३५	१०५	१०४	भवानी	महम्मदपुर ९ख	१४४	७२०	१५६१७६	०५८१७१	०६०८२२५	२०७६१०३२८	BAD/MB/25/05
३६	७९	५८	फेनापति	धधवार ४	६०७	२८६४	१५५१२	०५६३३२५	०५६३३२५	२०७९१०३१०९	BAD/BD/27/01
३७	६	७८	मेरैया	धधवार ९	४८	३८१	६३८	०५२६१५	०५७१२११५	२०६७१०११८	BAD/BD/27/02
३८	९८	८१	कालावेलभार	धधवार ८	३३४	१७५१	२७६१४१	०५८२१२	०५८५१८	२०७६१०३२८	BAD/BD/27/03
३९	८५	६७	हरीयाली महिला	धधवार ५	५८	३३३	८८३	०५७३१९	०५७३१९	२०७४१०३३०	BAD/BD/27/04
४०	११८	१३०	बैदा	धधवार ९	८०	४६०	१२८१२	०५९१११६	०६११०११५	२०७५१०३२४	BAD/BD/27/06
४१	१२०	१५५	जनजागृति	धधवार ५	३५६	१७१३	१२५१८७	०५९२११५	०६२२१४	२०७६१०११७	BAD/BD/27/07
४२	१३९	१५६	जनकल्याण	धधवार ६	२९०	१७४०	३७०१४८	०५९१११२	०६२२१८	२०७३१०७१८	BAD/BD/27/08
४३	२१५	१३१	जनमुक्ति	धधवार ८	३१५	१४४९	६८१३	०६११११६	०६११११६	२०७६१०३१०३	BAD/BD/27/11
४४	२१९	१८७	बुककी हरीयाली	धधवार ९	९०	४२९	५८१०९	०६११२१५	०६३१२२९	२०७५१०३२४	BAD/BD/27/12
४५	२२२	२१३	कूलनाथ	धधवार १	३८३	२०५८	९२१८८	०६२११११	०६३३१७	२०७४१०२१०	BAD/BD/27/13
४६	२२३	१८०	पेरहवा	धधवार ९	८५	३१४	९८१४६	०६२११११	०६२११०२	२०७६१०२२२	BAD/BD/27/14
४७	२२४	१८१	बेलघारी कञ्चनताल	धधवार ९	१६२	८२६	१४०	०६२११११	०६२११०२	२०७०११२१०	BAD/BD/27/15
४८	२२५	१८२	महतिनिया	धधवार ९	२३४	११७०	८२२८	०६२११११	०६२११०२	२०७६१०३२८	BAD/BD/27/16
४९	२४०	२६६	विजय हरियाली	धधवार ८,९	५५५	३३९५	८३२५	०६३२३३१	०६६१११४	२०७३१०१३१	BAD/BD/27/17
५०	२८८		नारीचेतना	धधवार ८	१६५	१०२३		२०६६१०२८			BAD/BD/27/19
५१	२९९	२७८	जनचेतना	धधवार १	२६३	१७८६	८१५	२०६९१०१०४	२०६९१०१०४		BAD/BD/27/20
५२	३००	२७९	जनकूम्भर	धधवार ६	२४०	११२३	४७१८	२०६९११६	२०६९११६	२०७५१०३२४	BAD/BD/27/21
५३	१७९	२१२	जीवन ज्योती	डेउढाकला ३	१४९	८२४	२३३८	२०६०१०२७	२०६३३१७	२०७६१०२१३	BAD/BS/28/09
५४	९	२	बघैलाफाटा	मंगरागढी ३	१०७	५६१	४७८३	०५३१२३७	०५३१२३७	२०७५१११२८	BAD/MA/23/01
५५	४१	४०	जमूनाफाटा महिला	मंगरागढी ४	३८४	२५०७	६८२५	०५५३२९	०५५३२९	२०६७११५	BAD/MA/23/03
५६	४७	५१	जयनगर जन जागृति	मंगरागढी २	४७०	२३५१	१४५१६	०५५१२२८	०५६३३६	२०७६१०२१३	BAD/MA/23/05
५७	७०	५९	सदाशिव	मंगरागढी १	४१९	२३८३	११४१६	०५६३३७	०५६६२६	२०७४१०२११	BAD/MA/23/06
५८	१३४	९३	पशुपति	मंगरागढी ३	२८०	१६०६	९७४	०५९१८२४	०५९१८२४	२०७६१०९१०४	BAD/MA/23/07

५९	५०	९४	जयदूर्गा	मंगरागढी ४	७९२	३७०१	२६४५३	०५६२११	०५९१८२४	२०७६११११८	BAD/MA/23/08
६०	५५	१६६	कालीका	मंगरागढी ५	१४०	८३२	१३५७५	०५५११२२८	०६२५१२६	२०७६१०१२२	BAD/MA/23/09
६१	६२	१५७	मनिकापूर	मंगरागढी ४क	१७२	८३७	९०६	०५६२२३	०६२२१०	२०७८१२१४	BAD/MA/23/10
६२	२८६	२६२	शक्ति	मंगरागढी ४	१३२	५३३	१३५९	२०६६२७	२०६६२७	२०७९१०३३१	BAD/MA/23/11
६३	३१८	३०५	कर्नसवा	बारबर्दिया ५	११८	६४०	५१६९	२०७५१२०१	२०७५१२०१		BAD/MA/23/12
६४	३७	३६	ज्वालागिरीफाटा	पदनाहा ९	२३३	१२४३	६४१९	०५५३२९	०५५३२९	२०७६१०५१२७	BAD/MA/21/03
६५	३९	३८	कूसुमादेवी	पदनाहा ८	२५४	१४११	१०११७	०५५३२९	०५५३२९	२०७९१०३१०९	BAD/MA/21/04
६६	७१	२२८	भैरव	पदनाहा १,६	३१०	१६७९	१६४१९	०५६३११	०६४१५	२०७६१०३१७	BAD/MA/21/06
६७	१२९	९१	जनशक्ति करेलीया	पदनाहा ३	२९६	१५४९	२०६९७	०५९३१८	०५९३१८	२०७८१२१३	BAD/MA/21/07
६८	५२		ग्रीन	पदनाहा २	१२४	९८६	०	०५६१२३			BAD/MA/21/08
६९	५३		वातावरणसंरक्षण महिला	पदनाहा ३	११४	९५७	०	०५६१२३			BAD/MA/21/09
७०	५४	९०	सुजनशील पहिलो	पदनाहा ३,४,५	१५०	६८२	८२६५	०५६१२३	०५९३१८	२०७९१०३३१	BAD/MA/21/10
७१	३१७	३०४	जिराहा	बारबर्दिया ४	१९६	११२५	९५१८०	२०७५१२०१	२०७५१२०१		BAD/MA/21/12
७२	३५	३४	मभरी महिला	वानियाभार ३	११७	८५६	३०	०५५३२९	०५५३२९	०६०१०१८	BAD/MA/22/01
७३	३६	३५	महिला जागृती	वानियाभार ५	११८	८४६	२२२५	०५५३२९	०५५३२९	०६७२१७	BAD/MA/22/02
७४	४०	३९	बेपतापूर	वानियाभार ५	५१	३०८	१७४	०५५३२९	०५५३२९	२०७६१०८३०	BAD/MA/22/04
७५	४२	४१	थारुयूवा	वानियाभार ५	७२	२७३	९१७	०५५३२९	०५५३२९	०६९१०१०७	BAD/MA/22/05
७६	४८	५३	कालिका	वानियाभार ६,७	२४१	१४५५	१४०२९	०५५१२२८	०५६३२५	२०७५१२२६	BAD/MA/22/07
७७	४९	५४	महिला जनशक्ति	वानियाभार ६,७	८२	४८१	३६२२	०५५१२२५	०५६३२५	२०७५१०२२३	BAD/MA/22/08
७८	७५	११४	हरीयाली पहिलो	वानियाभार ५	२२८	१४८८	५१५	०५६३११	०६०१२२६	२०६६२१४	BAD/MA/22/10
७९	७६	२२३	जनचेतना	वानियाभार ४	१९९	११९३	३३४६५	०५६३११	०६३१२२२	२०७३१०७१२	BAD/MA/22/11
८०	७७	११०	जनसेवा शक्ति थारु	वानियाभार ३	६१	३६५	१२०४९	०५६३११	०६०११२६	२०७८१०१०७	BAD/MA/22/12
८१	१४४	१०६	विहानी जनशक्ति	वानियाभार ४	२८६	१३३१	६५५५	०६०२१७	०६०१२	२०७८१०१०७	BAD/MA/22/14
८२	१८४	११७	वातावरण सरोकार	वानियाभार ९	२४५	९८०	१०१८	०६०१२१६	०६१२२०	२०७२१०३३०	BAD/MA/22/15
८३	२११	२०६	जनप्रिय	बानीयाभार ८	१३२	७५०	७१८९	०६११२२८	०६३३२१	२०७५१२२७	BAD/MA/22/16
८४	२२०	२४१	जोगी गाड	बानीयाभार ५	४८४	२८११	१३५७९	०६११२१०	०६४२१३	२०७८१२१४	BAD/MA/22/18
८५	२३५	२११	जलजला	बानीयाभार ८	१६०	१०७५	१२०१७७	०६३१२२	०६३४२३	२०७३१०२१२	BAD/MA/22/20
८६	२४९	२२१	सहमति	वानियाभार १	५२६	२६१६	३९४४३	०६३१२३	०६३१२२०	२०७६१०१२२	BAD/MA/22/21
८७	२७३	२४७	नयातारा	वानियाभार २	२९	१४२	१४५	२०६५१०२७	२०६५१११८	२०७८१०१०७	BAD/MA/22/23
८८	२९१	२६९	शिव	बनियाभार ९	२९२	१६८३	३३६५	२०६६१२२४	०६६१२२४	२०७६१०२०३	BAD/MA/22/24
८९	२९६	२७६	जनशान्ति	बनियाभार २	४८	२३०	१७०१	२०६८३२२	२०६८३२२	२०७९१०३०९	BAD/MA/22/25
					१६५४५	९५१५७	६२४४१०८				

सब डि.व.का. बांसगढी

१	१७६	१३८	गरीबकल्याण	महम्मदपुर ८	२२३	१४८४	११३१४	०६०१०१	०६११२१०	२०७५१०७०६	BAD/MB/25/06
२	१९७	१५३	कुम्भर महिला	महम्मदपुर ८क	४६४	२३३१	२१४८३	०६११३२७	०६२१२४	२०७८१०३१५	BAD/MB/25/07
३	२०७	२७५	टुडवा,सुर्जी,गौरी	महम्मदपुर ९	१३१	९५६	३७७९	०६११८८	०६७११२३	२०७८१०३१५	BAD/MB/25/09
४	२०९	२९७	लटकनीया कुम्भर	महम्मदपुर १,२,३,५	३८६	२४४३	२९४६	०६११८२८	२०७२१०३१०७	२०७८१०३१२८	BAD/MB/25/10
५	२२७	२७४	लठहवा	महम्मदपुर ६	४०५	२४१०	२६१३	०६२११२०	०६७१२	२०७८१०३१५	BAD/MB/25/11
६	२३०	२७३	हरियाली कुम्भर	महम्मदपुर ४,७	४०१	२८१६	३३२७	०६२१४२७	०६७२१६	२०७८१०३१५	BAD/MB/25/12
७	५१	१०३	शिवशक्ति	कालिका १	३३१	१७५८	१७८१०	०५५११२२८	०६०१८२५	२०७५१०७०६	BAD/MB/29/01
८	१३२	१६१	मयूर	कालिका ३	३४१	१७२९	९०५६	०५९१६१७	०६२१२१२	२०७६१११९९	BAD/MB/29/02
९	१५१	२१६	सुजना	कालिका ४	३००	१४३०	३९१३	०६०५१२५	०६३११११	२०७५११२२०	BAD/MB/29/03
१०	१५८	२१९	जनकल्याण	कालिका ५	२५६	१०४०	३०१७०	०६०१८१	२०७३१०६१३	२०७३१०९१०३	BAD/MB/29/04
११	१५९	१६५	त्रिपुरा	कालिका ९	११४	६०२	४७४४	०६०१८८	०६२१२१९	२०७६१०१२०	BAD/MB/29/05
१२	१६१	१९३	सरस्वती	कालिका ६	११३	६३५	१४	०६०१८८	०६३१२४	२०७५११२०१	BAD/MB/29/06
१३	१६८	१२९	तिलकाना	कालीका ८	२४४	१३९४	६४०१	०६०१८२५	०६११०१५	२०७५१२०१	BAD/MB/29/07
१४	१८३	१९०	कालीका मन्दिर	कालीका ७	२०१	९४६	७६१४	०६०११२१	०६३१२४	२०७६११२०	BAD/MB/29/08
१५	१९९	२०९	फुलपुर एककाईसा	कालीका २	११५	६०१	३११	०६११३२७	०६३१४२१	२०७२१०२०५	BAD/MB/29/09
१६	२२८	२१०	मुक्त कमैया	कालीका ४	१६३	८६६	२५५	०६२१२८	०६३१४२१	२०७६१०९१०२	BAD/MB/29/10
१७	३१२	२९८	नवसृजना	कालिका २	२११	१०१३	३०१०८	२०७३१०६१३	२०७३१०६१३	२०७९१०३१९	BAD/MB/29/11
१८	१४२	१४४	चौधरीया गाउं	डेउडाकला ८	१४९	६०३	६६५१	०५९१२१६	०६११२१४	२०७८१०११७	BAD/BS/28/02
१९	१४७	१४९	दशरथ	डेउडाकला ८	१३५	५५४	६५९१	०६०३१६	०६२११६	२०७८१०१०६	BAD/BS/28/03
२०	१६३	१३३	गणेशशक्ति	डेउडाकला ८	३६	१८९	८३१९	०६०१८८	०६१११२४	२०७८१०३३१	BAD/BS/28/04
२१	१६०	१४६	निलकण्ठ	डेउडाकला ८	२५७	८७८	१०७७५	०६०१८८	०६११२१४	२०७९१०३३१	BAD/BS/28/05
२२	१८५	१३६	चक्रियाबाबा	डेउडाकला १	२३१	१११७	१८७४३	०६०१२१६	०६११२१८	२०७८१०३३१	BAD/BS/28/10
२३	२७८	२५४	महादेव यूवा	डेउडाकला १	६१	३८७	१५	२०६६११७	२०६६११७		BAD/BS/28/17
२४	८	१	गोत्रेलाफाटा	मोतीपुर ७	२९९	१६०६	५७५३	०५३११२२	०५३१२५	२०७८१०३१२८	BAD/BG/33/01
२५	४४	४२	बारबिगाहा	मोतीपुर ८	८१	३८६	१५३७	०५५१९१३	०५५१०५	२०७८१०१०७	BAD/BG/33/02
२६	४३	४३	सती	मोतीपुर १	३१६	१५६७	९४५४	०५५१९१३	०५५१०५	२०७५१२०१	BAD/BG/33/03
२७	८२	७४	रामपुर	मोतीपुर ८	९८	४३३	२९१७	०५५१२२८	०५७३२६	२०७९१०२१०	BAD/BG/33/04
२८	१४९	१७४	वनसप्ती देवी	मोतीपुर ८	२५८	१४३४	३७७	०६०३१९	०६२१२८	२०७८१०१०७	BAD/BG/33/ 05
२९	१५०	१७६	बेलटारी	मोतीपुर २,८	१००	४८७	३६६५	०६०३२६	०६२१२८	२०७९१०३३१	BAD/BG/33/06
३०	१६५	१७५	चटियाताल	मोतीपुर २	११४	५११	६४४	०६०१८२५	०६२१२८	२०७८१२२०	BAD/BG/33/07
३१	१८७	१७७	निमाहाताल	मोतीपुर १	२६६	१४८५	३६८७	०६११२१	०६२१२८	२०६८१११८	BAD/BG/33/08

३२	१९५		लटकहनी	मोतीपुर २,४	१५२	१०८०	०	०६१३२०			BAD/BG/33/09
३३	२१२	१७८	सिमरहवा डाडा	मोतीपुर ५	३९१	१९२६	१२२७६	०६१११४	०६२१२८	२०७९१०११२	BAD/BG/33/10
३४	२४६	२२०	देवी	मेतीपुर २,६	२३१	१२८६	८६३२२	०६३६१२	०६३१२१९	२०७५१२१०१	BAD/BG/33/11
३५	२४७	२३७	जनचेतना	मोतीपुर ६,८	२५४	१३३२	३४२४	०६३६१२	२०६४२१११	२०७५१०११६	BAD/BG/33/12
३६	२४८	२४६	जयवागेश्वरी	मोतीपुर ६,८	२२२	१००२	१५	०६३६१२	२०६५११११५	०७०११२८	BAD/BG/33/13
३७	२५१	२२५	खैरेनीफाटा	मोतीपुर ४	१५७	१११५	१३५	०६३६१२०	२०६३१२२८	२०७११०१२९	BAD/BG/33/14
३८	२५३	२२६	बडकी भवानी	मोतीपुर २,७,९	३७७	१८४५	५७८४	०६३११११	२०६३१२२८	२०७६१०११६	BAD/BG/33/15
३९	२६१	२४५	सालघारी	मोतिपुर ३,७,८,९	३३०	१६६८	५९१७७	०६३१२२३	२०६५१२२२	२०७५११११७	BAD/BG/33/17
४०	२६७	२३३	मीलन	मोतीपुर ७	२८२	१४७५	८२७५	२०६४२११	०६४२१७	२०७४१२२५	BAD/BG/33/18
४१	२७०	२७२	प्रगति	मोतिपुर ८	९४	५४४	९३८	२०६५१७२७	०६७२१२	२०७८१०११०७	BAD/BG/33/19
४२	२९५	२८३	एकता समाज	मोतिपुर ७	३९८	२५२५	३३८४	२०६८३३७	०७०१०११०		BAD/BG/33/20
४३	२१	१७	बग्दौलाफाटा	मैनापोखर १.८	४१२	१७८७	४५१९	०५५३२५	०५५३२५	२०७९१०३३०९	BAD/BG/30/01
४४	४५	४४	भदोही महिला	मैनापोखर ९	२६४	११३७	९१६६	०५५१२२८	०५६१२	२०७९१०३३१	BAD/BG/30/ 02
४५	८१	६३	रेहार	मैनापोखर ६	२९०	१५०८	१२२३	०५६१२१४	०५६१२८	२०७२१०२०६	BAD/BG/30/03
४६	२७१	२६५	लोखरपुरफांटा	मैनापोखर १	८५	४०७	५३२३	२०६५१७२७	०६६१०१४	२०७६१०९१०२	BAD/BG/30/04
४७	१८१	२८९	खैरेनी फाटा	सोहरवा ३	४४४	२५१७	२०५३	०६०११२१	०७०१०९२२	२०७८११२२०	BAD/BG/32/01
४८	१९४	१५०	ईन्द्रेणी	सोरहवा २	३२५	१७८४	४७७६	०६१२२०	०६२११६	२०७७१२१०	BAD/BG/32/02
४९	२६०	२३६	महुवा रेहरवा	सोरहवा २	२५३	१४३०	३८१५	०६३१२२२	०६४२१११	०७५१११७	BAD/BG/32/03
५०	२६३	२२९	सितल वनछाया	सोरहवा ३	३३३	१७६३	३८३६	०६३१२२६	०६४११६	२०७८१२२०	BAD/BG/32/04
५१	२६९	२६३	मानभुण्डी	सोरहवा ९	१७७४	८८११	२५४१९	२०६५१७७	२०६६३१०	२०७६१०१२२	BAD/BG/32/05
५२	२८७	२६४	सौभाग्य	सोरहवा ३	१२२	६३९	१०१८	२०६६१०१०	२०६६१०१०	२०७८१०११७	BAD/BG/32/06
५३	२८९	२६७	प्राकृति	सोरहवा ४,५	१४३	७७२	१६०२	२०६६१०२८	०६६१२१९	२०७३१०३३१	BAD/BG/32/07
५४	३१६	३०३	मानखोला हरियो	सोरहवा ५	२२२	११०७	४५१८	२०७४१०३२७	२०७४१०३२७		BAD/BG/32/08
५५	३१९	३०६	दोरहवा	बढैयाताल ४	१५७	७७८	६१०	२०७८१०३२९	२०७८१०३२९		BAD/BG/32/09
५६	७८	७७	सृजनशील	जमूनी ५	१५१	८०६	३६७१	०५६३१९	०५७१०१११	२०७९१०३३०८	BAD/BG/31/01
५७	९३	९७	सिमलखल्ला	जमूनी ५	२७१	१४८९	७२१२	०५७५२	०६०१२३	२०७८१०१२६	BAD/BD/31/02
५८	१४०	२८२	शान्ति	जमूनी ९	४८७	२५१३	९०३९	०५९११२	०७०१०१०२		BAD/BG/31/03
५९	२०	१८	लखना	बेलवा ४	३३६	१५२०	७४४९	०५५३२५	०५५३२५	२०७८१०३१५	BAD/MH/34/01
६०	११७	९२	शान्ति समाज	बेलवा ३,४,८	३८१	१८९६	१३७५३	०५९११९	०५९३२६	२०७६१०९१०२	BAD/MH/34/02
६१	१३५	१८३	उतरभकारी	बेलवा ६	३५५	१८४६	८७८९	०५९१२३	०६२११११	२०७५१०१२८	BAD/MH/34/03
६२	१४६	१११	महादेवा	बेलवा ५	२५८	१२४३	२२१५७	०६०२१२	०६०२१२	२०७८१०१०७	BAD/MH/34/04
६३	१३६	१२१	माफ्ती (बाके)	नौवस्ता १,२,३	१७००	९००५	४९५३	०५९१०१९	०६१४५	२०७६१०९१०६	BAD/MH/34/05

६४	१८८	१३२	खैरी विजौरा	बेलवा ७	६७	३६०	५८१०७	०६१११२१	०६११११२३	२०७११२१९	BAD/MH/34/06
६५	१९०	१२३	बनखेत	बेलवा १,३	३२८	१६७३	१४७३५	०६१११२१	०६१११२९	२०७३१०१३१	BAD/MH/34/07
६६	२०६	१५४	त्रिन्दा वन	बेलवा २ क	१६५	७०५	८५६४	०६११८१७	०६२१२४	२०७४१०१५	BAD/MH/34/08
६७	२१०	१४७	मथुरानगर	बेलवा ७,९	१३३	७५४	८११७	०६११८२८	०६२११९	२०७५१०३११	BAD/MH/34/09
६८	२९४	२८४	भगवती	टिटिहिरिया ६	३०९	१७२३	४११७९	२०६७२१०	०७०१०२३०	२०७५१०१५	BAD/MH/34/10
६९	३०१		सुन्दर	बेलवा ५	११४	७४१		२०६९१४२९			BAD/MH/34/11
७०	१२१	२४८	रामजानकी	डेउडाकला ९	९००	५६३५	१७३५७	०५९१२२३	२०६५१२१३	२०७६११२०	BAD/BS/28/01
७१	१७०	१३७	हजारी	डेउडाकला३	२५०	१४५६	६२३५	०६०१२	०६११२१८	२०७५१०३११	BAD/BS/28/06
७२	१७५	१४८	प्रगतिशील महिला	डेउडाकला३	१८५	१२०५	२०१००	०६०१०१८	०६२११११	२०६८१७१८	BAD/BS/28/07
७३	१७७	१९१	हिमशिखर	डेउडाकला २	२४४	१२७३	७८५६	०६०१०१८	०६३१२४	२०७९१०१२२	BAD/BS/28/08
७४	१८६	१९२	जन प्रगतिशील	डेउडाकला ३	८७	४३५	४५१२३	०६०१२२९	०६३१२४	२०७६१११९	BAD/BS/28/11
७५	२१३	१५२	चित्तलहवा	डेउडाकला ४	१५४	७९०	१४३०३	०६११०१८	०६२१२२३	२०७८१२२०	BAD/BS/28/12
७६	२३४	१७९	बन बर्दिया	डेउडाकला ६	४६०	३०८०	२०८१२	०६२१२२७	०६२१२२८	२०७८१०३२९	BAD/BS/28/13
७७	२५७	२३०	नवदुर्गा	डेउडाकला ७	५२१	२९३२	११०५५	०६३१२२०	०६४११६	२०७६१२०१	BAD/BS/28/14
७८	२५८	२४३	खडगदेवी	डेउडाकला ५	१७२	९६५	४६१०	०६३१२२१	२०६५१९८	२०७३१०७०७	BAD/BS/28/15
७९	२६४	२४२	फुलवारी	डेउडाकला ५	२५२	११४४	३९१४७	०६३१२२७	२०६५१९६	२०७५१०३११	BAD/BS/28/16
			जम्मा :		२२७९२	१२१५१८	५७३६४२				

सब डि.व.का. राजापुर

१	१३	७	पंचकी	राजापुर १	४६६	२०९०	७०१७	०५४३१८	०५४३१८	२०७०१०२३१	BAD/RA/06/01
२	१६	९	टिहूनी	राजापुर १	१५४	७५२	५३५	०५४३१९	०५४३१९	२०७५१०१५	BAD/RA/06/02
३	६८	४७	थारु महिला	राजापुर १	६७	३४१	८३३	०५६१२४	०५६१२६	२०७५१०१५	BAD/RA/06/03
४	६६	४८	खैरेनी महिला	राजापुर ३	१३७	७३९	९१५९	०५६१२४	०५६१२४	२०७६१०७२८	BAD/RA/06/04
५	८३	६४	कृष्ण	राजापुर ३	१३५	८२०	१७८४	०५७३१९	०५७३१९	२०७५१०१५	BAD/RA/06/05
६	६५		ग्रामीण किसान	दौलतपुर २	८०	७५८	०	०५६१२४			BAD/RA/06/06
७	२५०		कालिका	दौलतपुर ९	२५२	१५९४	०	०६३१८१४			BAD/RA/06/07
८	२९८	२७७	शंकर महिला	राजापुर १	११९	६५८	३१९	२०६८१०१४	२०६८१०१४	२०७४१०६२९	BAD/RA/06/08
९	३०५	२८८	प्रेम कुमारी महिला	राजापुर १	२५४	१३२०	५४३	२०७०१०५१२७	२०७०१०५१२७	२०७५१०१५	BAD/RA/06/09
१०	२३१		जनचेतना	नया गाड ९	३५	२८६	०	०६२१२२८			BAD/RA/04/01
११	२४२	२९९	हिमाल	नया गाड १,२	२९१	१६९१	३१३	०६३३१५	२०७३०६१३		BAD/RA/04/02
१२	६९	५०	बदालपुरशाखा कूलो	राजापुर १	११२९	६८४८	८	०५६१२४	०५६१२६	२०७१०३२७	BAD/RA/07/01
१३	१७३	२०५	बसन्त महिला	राजापुर १	५८	४६७	५	०६०११२२	०६३३१९	२०७१०३२७	BAD/RA/07/02
१४	३१	३०	डाफे	राजापुर ४	१४४	८३६	४१	०५५३२९	०५५३२९	२०७४१०६२९	BAD/RA/08/01

१५	३२	३१	सरस्वती	राजापुर ४	१६३	७२९	३५१६	०५३३२९	०५५३३२९	२०७७१२१०९	BAD/RA/08/02
१६	३३	३२	कर्णाली	राजापुर ४	३८	२२६	९६५	०५५३३२९	०५५३३२९	२०७४१०३३३०	BAD/RA/08/03
१७	३४	३३	लठवा	राजापुर ४	६९०	४८२७	७८६९	०५५३३२९	०५५३३२९	२०७११०३३२९	BAD/RA/08/04
१८	६३	४६	गौरी	राजापुर ४	४०	२२२	७६१	०५६३३२४	०५६३३२४	२०७५१०९१२२	BAD/RA/08/05
१९	६४	६५	फूलवारी	राजापुर ३	७०	४७४	९५६	०५६३३२४	०५७३३९	२०७५१०११५	BAD/RA/08/06
२०	८६	६८	अनन्तपुर	राजापुर ४	१३१	६९७	१४१४	०५७३३९	०५७३३९	२०७६१०८१२९	BAD/RA/08/07
२१	८७	७०	लालजीपुर	राजापुर ३	१३५	८२०	७५५	०५७३३९	०५७३३९	२०७५१०११५	BAD/RA/08/08
२२	९६	७६	लालीगुराश	राजापुर ३	२१७	११७६	२९१७४	०५७९१३३	०५७९१२३	२०७८१०३३२८	BAD/RA/08/09
२३	१२४	८८	फतेपुर महिला	राजापुर ८	६३	४३४	१०१४	०५९१३३०	०५९१३३०	२०७६१०८१२५	BAD/RA/08/10
२४	२३३	१७१	भेरी कर्णाली	राजापुर ८	५८	३७७	५८४	०६३३३१४	०६३३३१४	२०७६१०८१२५	BAD/RA/08/11
२५	१९६	१७२	नवदुर्गा भगवती	राजापुर ४	६७	४२८	८४९	०६१३३२२	०६२९१२५	२०७६१०८१२५	BAD/RA/08/12
२६	२४४	२०८	जुरेली महिला	राजापुर ४	८०	४९१	४५७	०६३३३१८	०६३३३२१	२०७५१०११५	BAD/RA/08/13
२७	२४१		बालगंगा	राजापुर ७	६९	४४४	०	०६३३३१५			BAD/RA/08/14
२८	३०२	२८५	हरहर महादेव	राजापुर ३	९४	५५८	८१०७	०७०१०३३१	०७०१०३३१	२०७५१०११५	BAD/RA/08/15
२९	३०३	२८६	मनकामना	राजापुर ३	२८	२९५	१०१२९	०७०१०३३१	०७०१०३३१	२०७८१०३३२८	BAD/RA/08/16
३०	२२९	१६९	त्रिगंगा	राजापुर १०	६४	४९२	२०१२२	०६३३३१०	०६३३३१०	२०७६१०३३३०	BAD/RA/11/01
३१	२४३	२२२	दोभान	राजापुर १०	९६	७५२	१७५९	०६३३३१६	०६३३३२२२	२०७१०३३१८	BAD/RA/11/02
३२	३०७	२९१	जनएकता	राजापुर १०	१४८	१०२४	१९३३	२०७२१०६१०५	२०७२१०६१०६		BAD/RA/11/03
३३	३०८	२९३	गेरुवा	राजापुर १०	६६	३८२	५०४८	२०७२१०६१०५	२०७२१०६१०६		BAD/RA/11/04
३४	३०९	२९२	शान्ति	राजापुर १०	४५	२६७	३७१३	२०७२१०६१०५	२०७२१०६१०६		BAD/RA/11/05
३५	३१०	२९४	उन्नति महिला	राजापुर १०	१११	८१८	०१९	२०७२१०६१०६	२०७२१०६१०७		BAD/RA/11/06
३६	३११	२९५	महिला जागृति	राजापुर १०	२३	२३२	११०८	२०७२१०६१०६	२०७२१०६१०७		BAD/RA/11/07
३७	१२५	८७	हरियाली महिला	राजापुर ८	१७	१६९	०१७७५	०५९१३२९	०५९१३२९		BAD/RA/09/01
३८	१२७	८५	ओस्ताजपुर	राजापुर ८	६१	३६५	११०४	०५९१३२९	०५९१३३०	२०७६१०७२९	BAD/RA/09/02
३९	१२६	८६	भानेश्वरी महिला	राजापुर ६	५७	३६०	०१७५	०५९१३२९	०५९१३३०	२०७५१०३३१२	BAD/RA/09/03
४०	१७१	२०७	सम्भना महिला	राजापुर ८	१००	५६९	८१७५	०६०१९११	०६३३३२१	२०७२१०३३२७	BAD/RA/09/04
४१	३१३	३००	गोदाम जयपुर	राजापुर ८	२३६	१२६०	३१५	२०७३१११०३	२०७३१०६११३		BAD/RA/09/05
४२	३०	२९	भालूफाटा	राजापुर ७	८३	५५४	५४५६	०५५३३२९	०५५३३२९	२०७३११११८	BAD/RA/10/01
४३	६७	४९	सिद्धबाबा	राजापुर ७	८३	५४५	१३४५	०५६३३२४	०५६३३२४	२०७४१०३३३०	BAD/RA/10/02
४४	१२२	८३	मूनल महिला	राजापुर ८	५२	३६७	२३१	०५९१३२९	०५९१३२९	२०७६१०८१२५	BAD/RA/10/03
४५	१२८	८४	गणेश बाबा	राजापुर ७	२८	२००	१०१५	०५९१३३०	०५९१३३०	२०७४१०३३३०	BAD/RA/10/04
४६	१२३	८९	महादेव बाबा	राजापुर ७	४६	२७०	२४१९	०५९१३३०	०५९१३३०	२०७६१०८१२५	BAD/RA/10/05

४७	१७२	१७३	बुद्ध	राजापुर ७	३७	२५४	८४४	०६०१११२	०६२११२५	२०७६१०७२७	BAD/RA/10/06
४८	२१७	१३४	शान्ति	राजापुर ७	११४	७९८	२४१९	०६११११२१	०६११११२६	२०७६१०७२७	BAD/RA/10/07
४९	२३७	२८७	दुर्गा महिला	राजापुर ९	१०४	७३५	१४४	०६२११११४	०७०१०४१०८	२०७६१०८२५	BAD/RA/10/08
			जम्मा :		६८३५	४१८११	७६८६३				
सब.डि.व.का. : खाता											
१	१४	८	शिव	सूर्यपट्टवा ४ख	७४	३६६	१११३५	०५४३११८	०५४३११८	२०७७०११२८	BAD/KH/15/01
२	९७	८०	दुर्गा	सूर्यपट्टवा ४ग	५५	२३०	५२१९	०५८१११६	०५८३१२४	२०७८११२१६	BAD/KH/15/02
३	१०७	९५	महिला लक्ष्मी	सूर्यपट्टवा ७	१५८	७७०	१२०१०५	०५८११२३०	०५९११२४	२०७८१०१०७	BAD/KH/15/03
४	१०२	९६	जनजागृति	सूर्यपट्टवा ७	८५	५३२	४४१	०५८३१२९	०५९१११५	२०७६१०२१८	BAD/KH/15/04
५	१०८	९८	गणेश	सूर्यपट्टवा ८	५२	२७०	३०५६	०५८११२३०	०६०३११४	२०७६१०७१३	BAD/KH/15/05
६	११२	१०७	सोनहाफाटा	सूर्यपट्टवा ९क	७९	४४८	६६६४	०५८११२३०	०६०११११	२०७८१०३१२०	BAD/KH/15/06
७	११४	१००	कृस्मिनिया	सूर्यपट्टवा ६	४२	१७६	५५५६	०५८११२३०	०६०३१२९	२०७४११२३०	BAD/KH/15/07
८	११६	१९४	भलूनीभट्टवा	सूर्यपट्टवा ५	११८	६६१	१३३३६	०५९१११६	०६३१२४	२०७६१०८१२९	BAD/KH/15/08
९	१४८	१९६	सोमलपूर	सूर्यपट्टवा २	२४६	१२१९	११२२९	०६०३११९	०६३१२१७	२०७६१०३११८	BAD/KH/15/09
१०	१६६	१२८	गणेशपुर शिसनिया	सूर्यपट्टवा १	१०४	७७१	१५६०४	०६०८१२५	०६१११९	२०७६१०२१०५	BAD/KH/15/10
११	१७८	१५१	ओराही	सूर्यपट्टवा ४क	१४९	८१४	६३९७	०६०११०८	०६२१११८	२०७६१०८१२९	BAD/KH/15/11
१२	२००	१९५	फर्डडगा	सूर्यपट्टवा ९	१८५	९२५	३०२७७	०६११४५	०६३१२१५	२०७६१०९१०४	BAD/KH/15/12
१३	२१८	१४२	गेरुवा कर्णाली	सूर्यपट्टवा ३ख	४२	२३१	४१६४	०६११११२८	०६११२१२	२०७६१०९१०१	BAD/KH/15/13
१४	२३९	२१४	पतभुई	सूर्यपट्टवा ४क	११६	८२९	५४११	०६३१२९	०६३१२३	२०७६१०८१२९	BAD/KH/15/14
१५	२४५	२३८	सगुन	सूर्यपट्टवा ६	८८	५६५	१६५१०४	०६३१४२१	०६४१२११	२०७७०२१२९	BAD/KH/15/15
१६	२५२	२१८	ललै	सूर्यपट्टवा ६	४८	२५३	४५१८	०६३११०५	०६३१२११८	२०७६१०७१३	BAD/KH/15/16
१७	२५६	२३९	ओराली बजार	सूर्यपट्टवा ७	४०	२२५	३३०२	०६३१२१९	०६४१२११	२०७२१०३१२५	BAD/KH/15/17
१८	२६५	२४०	अमर महिला	सूर्यपट्टवा ६	१५९	७५८	१९४१२	०६४११२७	०६४१२१३	२०७५१२१०१	BAD/KH/15/18
१९	२८२	२५८	असारी	सूर्यपट्टवा ८	६७	३४१	१५८१२२	२०६६११३०	२०६६११३०	२०७५१०६१०७	BAD/KH/15/21
२०	२९०	२६८	चमेलीगौरी	सूर्यपट्टवा ९	५७	२७८	४११७	२०६६१२११	०६६१२११	२०७६१०९१०१	BAD/KH/15/23
२१	७२	६९	सृजनशील महिला	ढोढरी ९ क	५५	३८०	१९५२	०५६३११६	०५७३१९	२०७६१०३१८	BAD/BA/13/02
२२	१११	१६८	दलित महिला	ढोढरी ९	३२	३२३	३३९९	०५८११२३०	०६२१६२	२०७८१०३१२०	BAD/BA/13/04
२३	११३	१२४	बालकूमारी	ढोढरी ९	१६२	९३३	१२४५९	०५८११२३०	०६११८२२	२०७६१०९१०१	BAD/BA/13/05
२४	१०९	९९	गौरी महिला	ढोढरी ९	९४	६०३	७२०७	०५८११२३०	०६०३१२९	२०७८११२१३	BAD/BA/13/06
२५	११०	१०१	भूरीया महिला	ढोढरी ९	६५	३७७	४९४२	०५८११२३०	०६०३१२९	२०७८१०३१८	BAD/BA/13/08
२६	११५	१४१	टेपरीताल	ढोढरी ४	१९७	१०५०	१२०८१	०५८११२३०	०६११२१११	२०७६१०३१८	BAD/BA/13/09
२७	१५३	१६४	मधुवन	ढोढरी ८	५४	२८७	६०१८	०६०१२५	०६२१२१२	२०७७०८१२१	BAD/BA/13/10

२८	१६९	१४५	सम्भरना	ढोढरी ९	५१	२९१	५७०२	०६०१२	०६११२१४	२०७८०११७	BAD/BA/13/12
२९	२१४	१५९	कोठीयाघाट	ढोढरी ९	२९	१६७	२९१३९	०६११०१२८	०६२१२८	२०७६११२१	BAD/BA/13/16
३०	२२१	१५८	बेलभोन्डी	ढोढरी ४	८०	४९०	६५८५	०६११२१४	०६२१२१०	२०७८०३२९	BAD/BA/13/17
३१	१९८	१६०	देउराली	ढोढरी ४	३८	२०८	४१२८	०६१३१७	०६२१२१२	२०७८०३२९	BAD/BA/13/18
३२	२८३	२५९	जनएकता	ढोढरी ९	१९३	११६०	९२२४	२०६६२१	२०६६२१	२०७८०३२८	BAD/BA/13/22
३३	१५४	१४०	चिरौटे	सानोश्री ७	२५३	१३६२	१०७३३	०६०१७२५	०६११२११	२०७६०९०१	BAD/TA/12/04
३४	१५७	१९७	कृष्ण	सानोश्री ८	३५१	१७५८	१०५१२५	०६०१७२५	०६३१७	२०७६०७१३	BAD/TA/12/05
३५	१८२	१८६	डाडे	सानोश्री ७	२४४	११८८	१०५३३	०६०११२१	०६२१२१०	२०७४०८११	BAD/TA/12/08
३६	२०८	१३९	खैरनी	सानोश्री १	२६७	१४५२	७२३	०६११२२२	०६११२११	२०७५०१२८	BAD/TA/12/12
३७	९०	७३	श्रीकृष्ण	ढोढरी १	४५	२४०	३५८२	०५७३१८	०५७३१९	२०७९०११२	BAD/BA/13/01
३८	९५	७९	रामनगर	ढोढरी ३	४०	१९७	११२१	०५७९३	०५८३३४	२०७२०३३१	BAD/BA/13/03
३९	१०३	१२२	कालिका	ढोढरी ५	१५७	८३६	१७१५	०५८१४४	०६१५१२९	२०७८०३३१	BAD/BA/13/07
४०	१६२	११९	रामजानकी	ढोढरी १	१७३	१०२०	१४४१५४	०६०१८	०६१३२९	२०७८०३१५	BAD/BA/13/11
४१	२०४	१२५	किसान	ढोढरी ३	१६६	८४७	१०४१५	०६१६२२	०६१६२२	२०७५१२१३	BAD/BA/13/14
४२	२०५	१४३	सरस्वती	ढोढरी ७	१४४	७२८	१३२५८	०६१८१७	०६११२१४	२०७८०३३१	BAD/BA/13/15
४३	२६२	२३५	शिवशक्ति	ढोढरी ६	८९	४३६	१००१५१	०६३१२२३	०६४२१०	२०७६११३०	BAD/BA/13/19
४४	२७५	२५०	शान्ति महिला	ढोढरी ६	१२८	६९९	१२१६९	२०६५१२१८	२०६५१२२५	२०७५०७०६	BAD/BA/13/20
४५	२७९	२५५	कोटही महिला	ढोढरी ५	८०	४८५	८५१७	२०६६१२३	२०६६१२३	२०७८०३२९	BAD/BA/13/21
४६	१५	१०	शिसवारा	बगनाहा ६	१४०	८५०	११३३	०५४३१९	०५४३१९	२०७९०१२१	BAD/BA/14/01
४७	८९	७२	बवई	बगनाहा ७	१३२	१६०२	२४२५	०५७३१४	०५७३१४	०६२१८	BAD/BA/14/02
४८	१०४	१०५	चन्दनपूर	बगनाहा १	११३	६५९	१२१४१	०५८१५२२	०६०८२६	२०७८०३२८	BAD/BA/14/03
४९	१८०	२०३	ढैरनी	बगनाहा ६	३०९	१७०८	१९०७४	०६०११२१	०६३२२५	२०७९०११२	BAD/BA/14/07
५०	२३२	२१७	कैलाश	बगनाहा ५	२४५	१०३४	२१९६१	०६२१५२९	०६३११६६	२०७७०१३०	BAD/BA/14/08
५१	२६८	२३४	गुप्तेश्वर महिला	बगनाहा १	१५२	६९०	१७०१२	०६४२१४	०६४२१७	२०७२११०३	BAD/BA/14/09
५२	३१४	३०१	चन्दकचटिया महिला	बगनाहा १	२३०	१६९०	२३३१५	२०६९०१०५	२०६९०१०५	२०७६०९०४	BAD/BA/14/12
५३	३१५	३०२	सिक्टहुवा	बगनाहा १	६६	३८७	११०९४	२०६९०१०७	२०६९०१०७	२०७७१२३०	BAD/BA/14/13
५४	१०६	१०२	गणेश,शिव,दुर्गा	सानोश्री ३,४	७४१	३९७१	२४१२२	०५८१७२६	०६०६६	२०७५०३३२	BAD/TA/12/02
५५	१३७	११६	अयोध्याफाटा	सानोश्री २	६५२	३४३१	१४३४४	०५९१०१२८	०६१२१४	२०७५११७	BAD/TA/12/03
५६	१६४	१८४	त्रिवेणी	सानोश्री ९	३६२	२१७२	२२६३५	०६०१२५	०६२११११	२०७८१२२०	BAD/TA/12/06
५७	१७४	२०१	कालिका	सानोश्री ६	३०३	१५०३	१५९८७	०६०१०८	०६३२२१	२०७४१२२६	BAD/TA/12/07
५८	१८९	२००	बासपानी	सानोश्री ४	८४	४२२	४२८०	०६११२१	०६३२२१	२०७७१२१०	BAD/TA/12/09
५९	१९२	२०२	ग्रामीण महिला	सानोश्री ५	४५०	२२५०	६९५२	०६१२१३	०६३२२१	२०७८०३२९	BAD/TA/12/10

६०	१९३	१८८	महिला जागृति	सानोश्री ३,६	१५३	१२१८	३९,१६	०६१।२।१८	०६३।२।१	२०७।८।०३।१५	BAD/TA/12/11
६१	२८०	२५७	श्रीकैडा	सानोश्री ५	१३०	६५०	३५।९७	२०६६।१।२४	२०६६।१।३०	२०७।८।१।२।१४	BAD/TA/12/13
६२	१५६	११३	चन्द्रमा	पदनाहा ७	२८१	१६८६	१८।२।१३	०६०।७।२५	०६०।१।२।१५	२०७।८।१।२।२०	BAD/MA/21/11
६३	१४१	१९८	मलभारी फाटा महिला	पदनाहा ९	१९७	१३५४	५५।५०	०५९।१।१।४	०६३।२।१६	२०६।८।१।०।१८	BAD/MA/21/05
६४	२१६	१३५	मदन	बानीयाभार ९	३५९	१९२६	९।०।०४	०६१।१।१।२१	०६१।१।२।१	२०७।८।०।३।२९	BAD/MA/22/17
६५	२३८	१९९	बवाई संरक्षण	बानीयाभार ५	४६६	२७१०	११९।८।२	०६३।२।९	०६३।२।२१	२०७।५।०।३।३२	BAD/MA/22/19
६६	२५५	२२४	मछरिहवा	बानियाभार ९	१८१	९८१	५६।८७	०६३।१।२।७	०६३।१।२।३	२०७।६।०।९।०१	BAD/MA/22/22
६७	२०३	१६२	देउरानी	ढोढरी २	२७५	१४७१	३०।१।७।२	०६१।६।२।२	०६२।२।१।२	२०७।३।०।२।०६	BAD/BA/13/13
६८	११९	१८०	कोपिला	नेउलापुर ९	१९०	९५०	१२३।६६	०५९।२।९	०६३।२।१।४	२०७।५।१।२।१३	BAD/NP/17/01
६९	१३०	१६७	सोनवर्षा	नेउलापुर ९	२१७	१३२५	६६।८४	०५९।३।१।८	०६२।५।२।८	२०७।८।१।२।२०	BAD/NP/17/02
७०	३०६	२९०	बनखेत	नेउलापुर ९				२०७।१०।२।३०	२०७।१०।२।३०		BAD/NP/17/03
७१	१३१	११२	टेलवा	बगनाहा ६	३०	३१८	८।४।३	०५८।५।२।२	०६०।८।२।६	२०६।७।२।७	BAD/BA/14/04
७२	१३३	१७०	भरसलवा	बगनाहा ३	३३४	१८३४	१४५।४।७	०५९।६।२।२	०६२।५।२।७	२०७।४।१।१।१६	BAD/BA/14/05
७३	१५२	१६३	खोदाउ	बगनाहा ९	३०४	१६२३	१८३।८।९	०६०।७।२।५	०६२।२।१।२	२०७।५।१।१।२१	BAD/BA/14/06
७४	२८१	२५६	पेरीहूवा चटिया महिला	बगनाहा ६,९	१५७	८५१	९६।८।९	२०६६।१।२।५	२०६६।१।२।५	२०७।५।०।९।२०	BAD/BA/14/11
७५	२७६	२५२	बडका	ठाकुरद्वारा ७	१६३	११२४	१०९।५।०	२०६५।१।२।२६	२०६६।१।४	२०७।६।०।९।०६	BAD/NP/16/01
			जम्मा :		१२५६७	७०५६९	७७३०।६७				